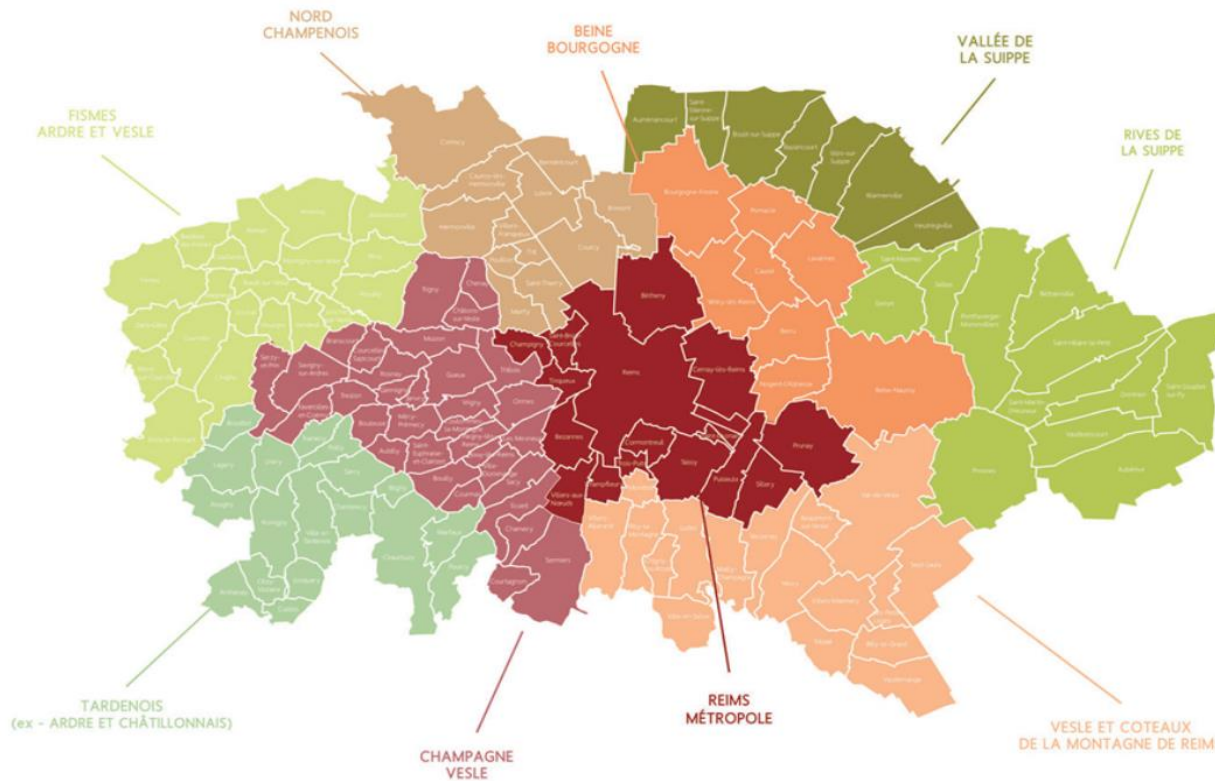


COMMUNAUTÉ URBAINE DU GRAND REIMS

Stratégie de Gestion des Eaux Pluviales Urbaines

Présentation du 26/03/2021

Le territoire du Grand Reims (143 communes)



Chiffres clés et principales caractéristiques

Gouvernance

- ✓ Création au 1^{er} janvier 2017 (9 ex EPCI)
- ✓ 143 communes
- ✓ Près de 300 000 habitants
- ✓ 205 élus au Conseil communautaire

Principales caractéristiques

- Centre urbain dense / territoire très rural (agriculture, viticulture)
- 25 masses d'eau superficielles (Canal de la Marne à l'Aisne, l'Ardre, la Vesle et la Suippes)
- Territoire majoritairement perméable (nappe de la craie)
- Réseaux assainissement majoritairement séparatif

Risques

- PPR : glissement et mouvement de terrain, cavité
- Inondations par remontées de nappe, coulées de boue et débordements de réseaux EP

Naissance de la démarche

Une prise de conscience collective :

- La gestion en tout tuyau coûte cher !
- Débordements récurrents des réseaux EP en zones sensibles
- Dégradation des masses d'eau par court-circuit et allongement du cycle naturel de l'eau
- Ilots de chaleur urbain
- Baisse saisonnière des niveaux de nappes phréatiques / arrêts de sécheresse



Avenue J.-Jaurès à Reims (juin 2020)

Moyens mis en œuvre :

- Lancement d'un groupe de travail sur 2017/2018 :
 - Etat des lieux
 - Diagnostic
 - Construction de la stratégie GEPU
- Création d'½ ETP début 2019 pour conduire et déployer la stratégie GEPU ...

Quelle est notre stratégie?

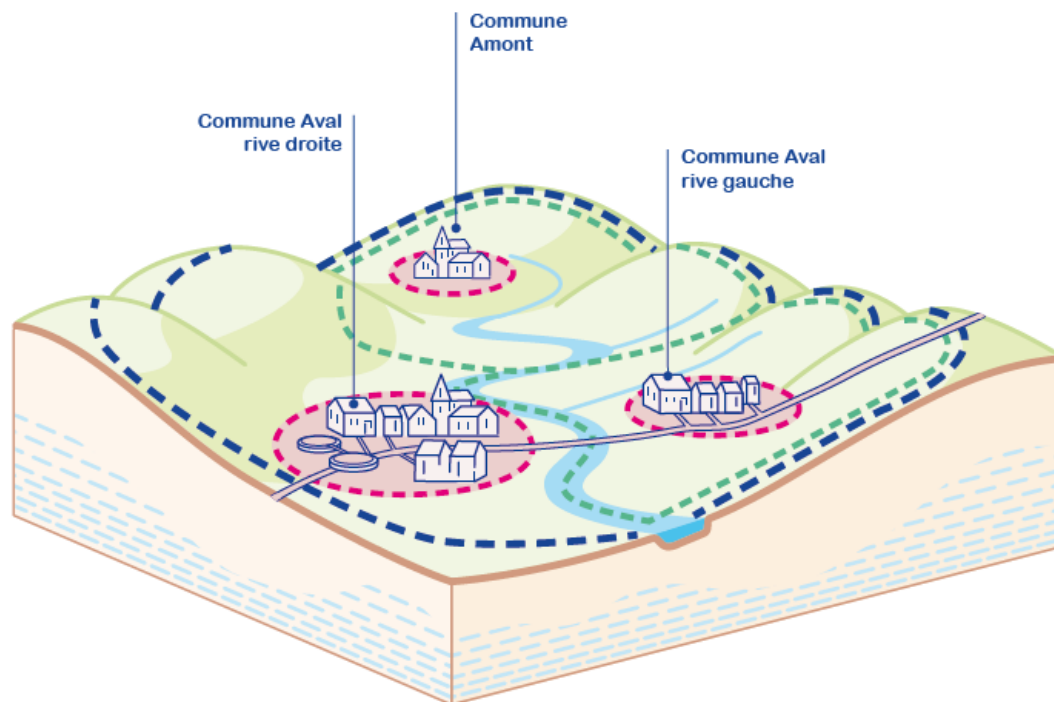
- **Création au 1er janvier 2021 d'un service public administratif dédié**

**Gouvernance morcelée de l'eau induite par le Législateur
Eaux pluviales à l'interface entre le grand cycle et le petit cycle de l'eau**

Or, l'eau ne connaît pas de frontière, ni de limite administrative !



LES TROIS PÉRIMÈTRES D'EXERCICE DE LA COMPÉTENCE EAUX PLUVIALES URBAINES



Périmètre hydrographique :

= les bassins versants

- ✓ CONCERTATION / SENSIBILISATION / COORDINATION

Périmètre de gouvernance :

= la Communauté Urbaine

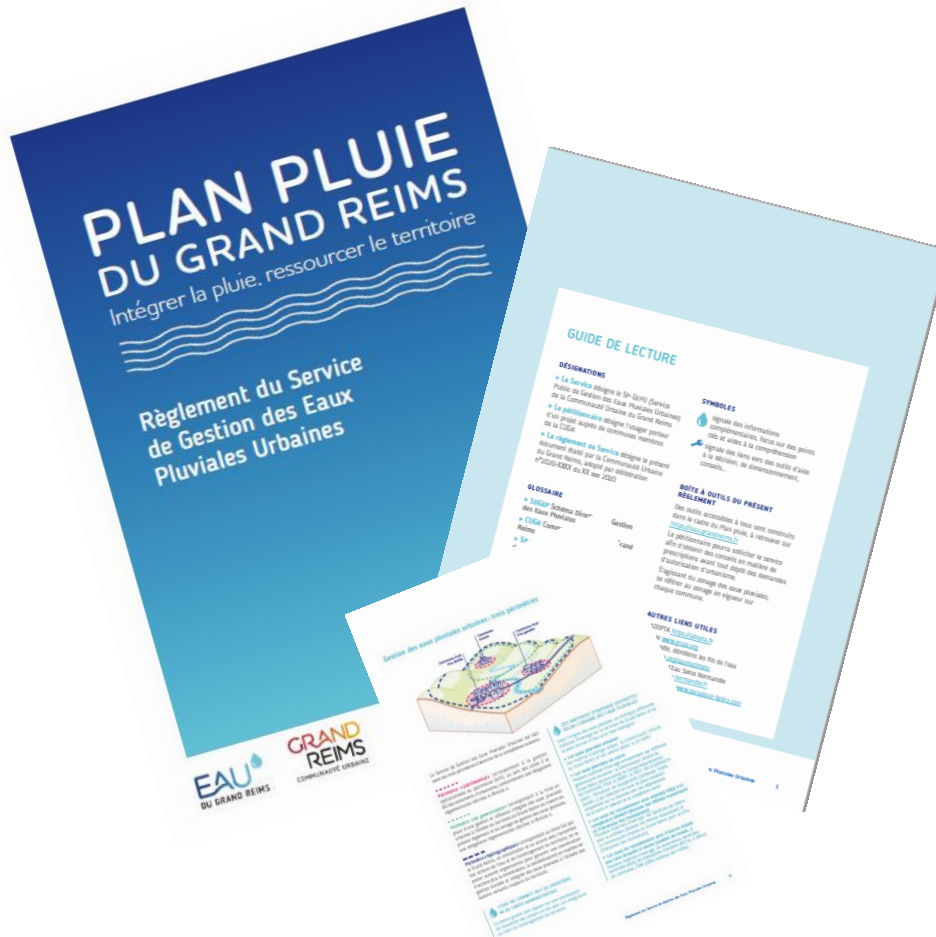
- ✓ CREATION D'UN SERVICE
- ✓ MISE ŒUVRE D'UN SCHEMA DIRECTEUR ET D'UN ZONAGE EAUX PLUVIALES

Périmètre patrimonial :

= les ouvrages (canalisations, bassins, fossés, noues, etc.)
inclus dans les zones U et AU

- ✓ GESTION OPERATIONNELLE DU PATRIMOINE

■ Mise en place d'un règlement spécifique



3 grands principes retenus pour sa rédaction :

1/ Attention particulière portée à sa lisibilité, sa clarté, à la pédagogie → **outil de dialogue avec les usagers**

2/ Document **durable et facilement « modifiable »** → renvoi des données techniques et/ou évolutives en annexes

3/ Document **co-construit** avec l'ensemble des acteurs : Directions du Grand Reims (urbanisme, voirie, bâtiment, etc.) / Elus / Acteurs extérieurs / Partenaires

■ Elaboration d'un **schéma directeur et d'un zonage de gestion des eaux pluviales** à l'échelle du territoire : **le Plan Pluie**

- ✓ Démarrage en avril 2019 (durée : 4 ans)
- ✓ Tenant compte de nos enjeux et ambitions selon 4 défis à relever : intégrée, concertée, au service de la population et résiliente au changement
- ✓ Subventionnée à 80% par l'AESN
- ✓ Groupement : ARTELIA, Atelier des Giboulées (cabinet de communication), BRGM, Université de Liège, PAPERI Environnement



Concrètement, que comportera le Plan Pluie ?

- Synthèse non technique (≈ 20 pages) du schéma directeur
- Synthèse non technique du dossier d'étude d'impact
- Dossier d'enquête publique

- Indicateurs de performances pour le service

- Des outils pour le porteur de projet (aménageurs et grand public) – projets < 1 ha :
 - Guides du financeur, guide de la compétence et du porteur de projet (en cours)
 - Doctrine Plan Pluie - sur la base de la doctrine Grand Est (en cours)
 - Guide technique sur les solutions à la source propre au Grand Reims (en cours – suspension due à la Covid 19)
 - Outil Parapluie Grand Reims (à venir) : www.parapluie-hydro.com (en attendant)

■ **Mise en place et diffusion d'un certain nombre d'outils de communication et de sensibilisation autour de la gestion intégrée et durable des eaux pluviales**

- Déploiement d'une stratégie de communication
- Création d'une identité graphique autour du Plan Pluie
- Motion design, infographies, etc.
- Rencontres des acteurs internes et externes (partenaires)
- Ateliers de territoire avec les élus
- Formation des agents de la CU
- Tables rondes avec les aménageurs
- Communication sur la démarche via nos magazines locaux, etc.
- Etc.

■ **Autres : participation à/organisation des/d' événements sur la GEPU**

■ **Réflexion sur des opérations diverses de gestion intégrée et durable des eaux pluviales avec mise en œuvre au fil de l'eau selon opportunité**

- Concrétisation de projets d'aménagement dans le CTEC en transversalité de nos autres directions (et notamment de l'aménagement des espaces publics)
 - Désimperméabilisation des espaces publics (stationnement, place, voirie etc.) et des cours d'écoles (ambition)
 - Déconnexion des EP
 - Toitures végétalisées
 - Végétalisation des espaces publics (trottoirs, places, etc.)

- Opportunités d'aménagement des espaces publics : élan politique local :
 - Reims : Nature en ville < 300 m de chaque habitation
 - Grand Reims : label Territoire Engagé pour la Nature

- Opérations tests :
 - Déconnexion EP
 - AMO auprès des ASA

Merci

Retrouvez-nous sur :
<https://eau.grandreims.fr/details-actu/plan-pluie-du-grand-reims.html>