



ÉTABLISSEMENT PUBLIC DE L'ÉTAT

**eau**  
**seine**  
NORMANDIE

# Le 11<sup>ème</sup> programme d'intervention (2019-2024)

## PROGRAMME

 **EAU** 2019  
**& CLIMAT** 2024

## Atelier DEPOLLUTION

ENSEMBLE  
DONNONS  
vie à l'eau

Agence de l'eau

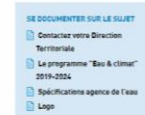
## → LES FORMULAIRES DE DEMANDE d'AIDES

—  
— **PIÈCE CONSTITUTIVE DU DOSSIER DE DEMANDE DE SUBVENTION**  
— **11<sup>ÈME</sup> PROGRAMME**

—  
— **DISPONIBLE EN TÉLÉCHARGEMENT SUR LE SITE AESN:**

**NOUVEAUTÉ**

[http://www.eau-seine-normandie.fr/formulaires\\_aides](http://www.eau-seine-normandie.fr/formulaires_aides)



### Formulaires de demande d'aide financière

#### Instruction du dossier d'aide en 3 étapes

- Prendre contact avec le chargé d'opérations de la Direction territoriale dont vous dépendez pour présenter votre projet en vue de l'élaboration du dossier de demande d'aide.
- Télécharger le formulaire de demande d'aide et, le cas échéant, la fiche technique ou le tableau annexé correspondant.
- Compléter le dossier et adresser le à votre direction territoriale.

Conformément aux conditions générales d'attribution et de paiement des aides de l'agence de l'eau, aucun commencement d'exécution du projet (aménagement d'ouvrage de service ou de bon de commande, par exemple) ne peut être opéré avant la date à laquelle le dossier est déclaré complet par l'agence de l'eau. Cette disposition ne s'applique pas aux bénéficiaires d'aides relatives au renouvellement du financement d'actions reconduites annuellement ou au soutien à l'emploi.

Les chargés d'opérations sont vos interlocuteurs pour vous aider à construire votre projet et le dossier de demande d'aide. Ils suivront votre projet tout au long de sa réalisation.

#### Téléchargez les formulaires de demande d'aide selon le type de projets

- Agriculture (non disponible)
- Animation
- Assainissement collectif
- Assainissement non collectif
- Atelier participatif ou formation



ÉTABLISSEMENT PUBLIC DE L'ÉTAT

eau  
seine  
NORMANDIE



# ASSAINISSEMENT

TRAVAUX Assainissement collectif (STEU et réseaux) et assainissement non collectif, AEP :

Respect de l'obligation de saisie des données annuelles (cf. art. D2224-5 du CGCT) dans:

**SISPEA** (système d'information sur les services publics de l'eau et de l'assainissement)

→ transparence pour l'utilisateur du service public



Observatoire national  
des services d'eau et d'assainissement

eaufrance



ENSEMBLE  
DONNONS  
vie à l'eau

Agence de l'eau



ÉTABLISSEMENT PUBLIC DE L'ÉTAT

**eau  
seine  
NORMANDIE**



**ASSAINISSEMENT**

# STATIONS D'EPURATION URBAINES

ENSEMBLE  
DONNONS  
vie à l'eau

Agence de l'eau

PROGRAMME EAU & CLIMAT 2019 / 2024

— 4 —



# STEU: ACTIONS AIDEES

ÉTABLISSEMENT PUBLIC DE L'ÉTAT  
**eau**  
**seine**  
NORMANDIE

## Etudes + Travaux

Ces actions aidées visent à :

- Traitement des eaux usées domestiques
- Fiabilisation du parc existant
- Limitation des quantités de micropolluants

**Etat écologique**  
(biologie, physicochimie)

 Très bon  
 Bon



**Etat chimique**  
(normes de qualité  
environnementales)

Bon 

ENSEMBLE  
DONNONS  
vie à l'eau

Agence de l'eau



ÉTABLISSEMENT PUBLIC DE L'ÉTAT

**eau**  
**seine**  
NORMANDIE

# STEU: ACTIONS AIDEES

## Etudes générales

**Sub: 80%**

- Connaissance du patrimoine d'assainissement
- Schémas Directeurs d'Assainissement collectif
- Diagnostic amont RSDE
- Profils de vulnérabilité (et MAJ)

ENSEMBLE  
DONNONS  
vie à l'eau

Agence de l'eau



ÉTABLISSEMENT PUBLIC DE L'ÉTAT

**eau**  
**seine**  
NORMANDIE

# STEU: ACTIONS AIDEES

## Etudes spécifiques

**Sub: 50%**

- Recherche de solution de valorisation énergétique et d'optimisation énergétique des systèmes de collecte et de traitement
- Loi sur l'eau, les études d'impact,
- Géotechniques, levés topographiques,
- Plans d'épandage (initiaux et actualisation)
- AMO et Conception maîtrise d'oeuvre (ESQ à ACT)
- Campagne initiale RSDE (80% si boues en plus)

ENSEMBLE  
DONNONS  
vie à l'eau

Agence de l'eau



ÉTABLISSEMENT PUBLIC DE L'ÉTAT

**eau**  
**seine**  
NORMANDIE

# STEU: ACTIONS AIDEES

## TRAVAUX STEU:

→ CREATION

→ RECONSTRUCTION

→ MODERNISATION

→ REUSE

Sub: 40% et  
Avance :20%

Prix de référence  
Prix Plafond

ENSEMBLE  
DONNONS  
vie à l'eau

Agence de l'eau





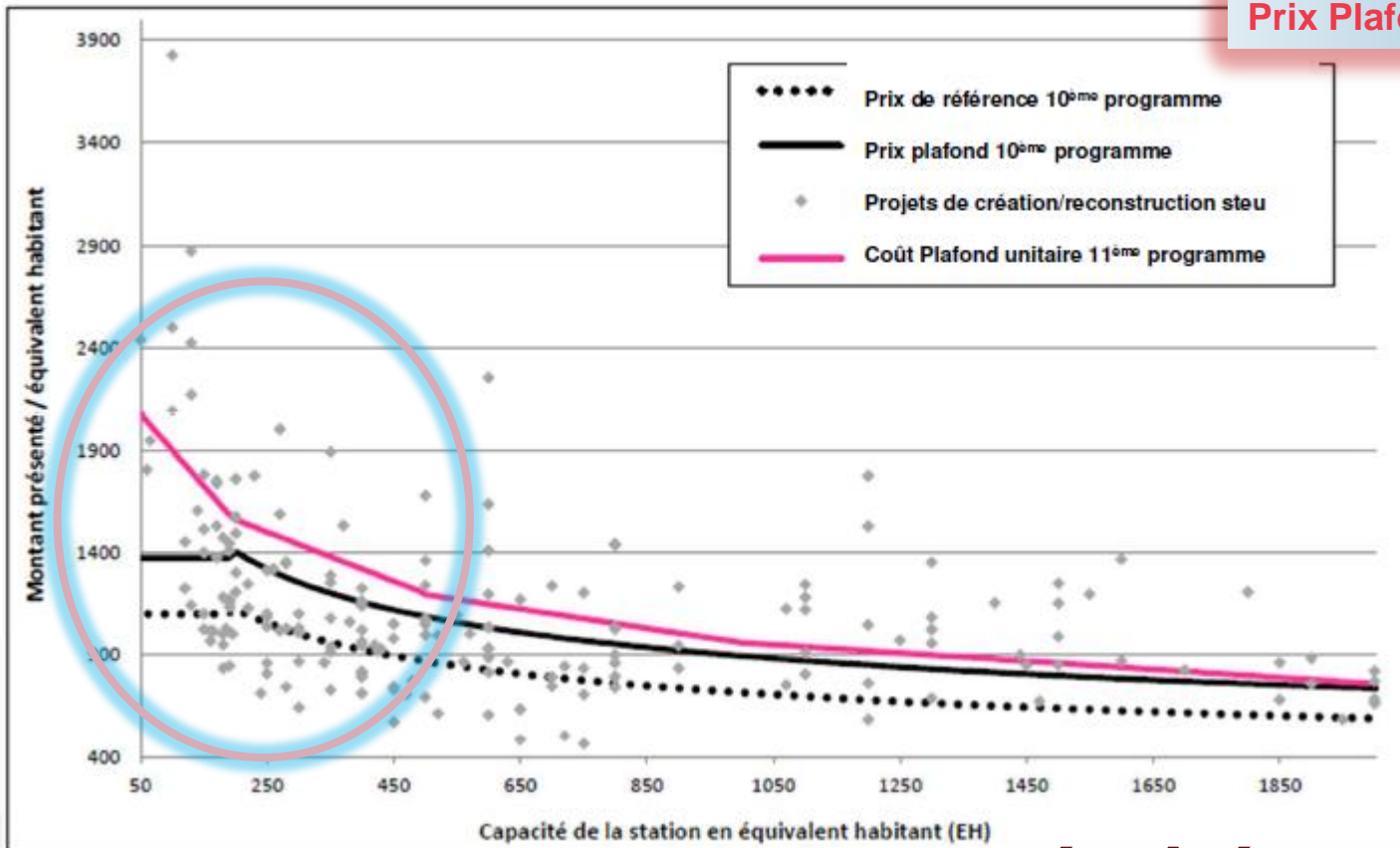
# STEU: ACTIONS AIDEES

ÉTABLISSEMENT PUBLIC DE L'ÉTAT  
**eau  
seine  
NORMANDIE**

## TRAVAUX STEU:

Sub: 40% et  
Avance :20%

Prix de référence  
Prix Plafond



**Diminution de 35 % des projets écartés**

ensemble  
DONNONS  
vie à l'eau

Agence de l'eau



ÉTABLISSEMENT PUBLIC DE L'ÉTAT

**eau**  
**seine**  
NORMANDIE

# STEU: ACTIONS AIDEES

## TRAVAUX STEU:

### CREATION ET RECONSTRUCTION

Sub: 40% et Avance  
:20%

Prix de référence  
Prix Plafond

#### → Renforcement des conditions d'éligibilité

En plus du zonage d'assainissement approuvé...

→ Respect de l'obligation de saisie des données annuelles dans  
**SISPEA**

→ **Etude de scenarii et impact prix eau**  
avant décision création ou reconstruction : maintien en  
ANC, transfert vers une STEU existante, travaux STEU

→ **Avis favorable de l'EPCI** associé en  
amont pour les communes n'ayant pas  
transféré leur compétence assainissement

**NOUVEAUTE**

ENSEMBLE  
DONNONS  
vie à l'eau

Agence de l'eau



# STEU: ACTIONS AIDEES

ÉTABLISSEMENT PUBLIC DE L'ÉTAT  
**eau  
seine  
NORMANDIE**

## TRAVAUX STEU:

CREATION ET RECONSTRUCTION

Sub: 40% et Avance  
:20%

Prix de référence  
Prix Plafond

**NOUVEAUTE**

→ Renforcement des conditions d'éligibilité



→ Tenir compte de la **diminution du débit des cours d'eau**  
(au moins -10% QMNA5)

- **Projet pérenne ou évolutif** de création ou reconstruction



→ Réduire l'impact carbone (files eau et boues)  
**Ex : Optimisation énergétique de la file boue**  
récupération d'énergie, de chaleurs, recyclage interne  
pour les procédés les plus énergivores

UNISSEZ  
DONNONS  
vie à l'eau

Agence de l'eau



ÉTABLISSEMENT PUBLIC DE L'ÉTAT

**eau**  
**seine**  
NORMANDIE

# STEU: ACTIONS AIDEES

## TRAVAUX NON ELIGIBLES:

→ **A Compter du 01/01/2020**

**STEU déclarées non-conformes  
« équipement »**

+

**Performances épuratoires du projet répondent  
uniquement aux exigences DERU**

**= Inéligibilité aux aides Agence**

ENSEMBLE  
DONNONS  
vie à l'eau

Agence de l'eau



ÉTABLISSEMENT PUBLIC DE L'ÉTAT

**eau**  
**seine**  
NORMANDIE

# STEU: ACTIONS AIDEES

## REUTILISATION DES EAUX USEES (REUSE)



ELIGIBLE uniquement...



**En cas d'impact positif quantitatif et/ou qualitatif sur la masse d'eau superficielle ou souterraine**



**ET d'efforts préalables de réduction des consommations d'eau des usagers**



Accompagnement

- Dispositifs de traitement in situ (steu)



Exclusion assiette (voir autres CP selon usagers)

- Canalisations de distribution

ENSEMBLE  
DONNONS  
vie à l'eau

Agence de l'eau



ÉTABLISSEMENT PUBLIC DE L'ÉTAT

**eau  
seine  
NORMANDIE**



**ASSAINISSEMENT**

# RÉSEAUX D'ASSAINISSEMENT

ENSEMBLE  
DONNONS  
vie à l'eau

Agence de l'eau



ÉTABLISSEMENT PUBLIC DE L'ÉTAT

eau  
seine  
NORMANDIE

# RESEAUX D'ASSAINISSEMENT



Une enveloppe en hausse de 23 % : **1 Mds€** sur **6 ans**  
soit  $\approx 180$  M€/an accordés aux réseaux d'assainissement

Tableau 1- Montants d'autorisation de programme

N° LP	Lignes programme	2019	2020	2021	2022	2023	2024
<b>DOMAINE 2 - Mesures générales de gestion de l'eau</b>							
11	Installations de traitement des eaux usées domestiques (hors pluvial)	91,67	91,67	91,67	91,67	91,67	91,67
12	Réseaux d'assainissement des eaux usées domestiques	189,00	183,00	167,00	178,00	184,00	184,00
15	Assistance technique à la dépollution	3,00	3,00	3,00	3,00	3,00	3,00
17	Primes pour épuration	80,00	70,00	60,00	50,00	40,00	30,00
25	Eau potable	72,50	72,50	72,50	72,50	72,50	72,50
	<b>Total domaine 2</b>	<b>436,17</b>	<b>420,17</b>	<b>394,17</b>	<b>395,17</b>	<b>391,17</b>	<b>381,17</b>

Les aides de l'agence n'ont **pas** de caractère **systématique**, ni **automatique**.

Leur **attribution** est soumise à une **analyse d'opportunité**

ENSEMBLE  
DONNONS  
vie à l'eau

Agence de l'eau



# RESEAUX D'ASSAINISSEMENT

## Etudes + Travaux

Actions aidées qui visent à :

- **Améliorer la connaissance du patrimoine** (autosurveillance, diagnostics...)
- **Améliorer la collecte** des eaux résiduaires des habitations et des activités existantes
- **Réhabiliter** les réseaux d'assainissement
- **Supprimer les rejets directs** par temps sec

— 16 —

Réseau d'assainissement effondré



Création d'un réseau de collecte

Rideau d'eaux claires parasites







ÉTABLISSEMENT PUBLIC DE L'ÉTAT

**eau  
seine  
NORMANDIE**

# RESEAUX D'ASSAINISSEMENT

## Etudes spécifiques

**Sub: 50%**



CHARTRE  
Qualité des Réseaux  
d'Assainissement

**-Etudes préalables d'aide à la décision de réaliser des travaux;**

**-AMO**

**-Etudes conception "maîtrise d'oeuvre"  
DIA (études diagnostic) → (EP) → ACT  
(décret n°93-1268 du 29 novembre 1993).**

ENSEMBLE  
DONNONS  
vie à l'eau

Agence de l'eau



ÉTABLISSEMENT PUBLIC DE L'ÉTAT

**eau**  
**seine**  
NORMANDIE

# RESEAUX D'ASSAINISSEMENT

## TRAVAUX NON ELIGIBLES:

- **Collecteurs pour le transport des eaux usées traitées en vue de leur réutilisation ;**
- **Réseaux d'eaux pluviales strictes;**
- **Travaux de création et d'extension de réseaux de collecte et de transport des urbanisations nouvelles ;**
- **Lutte contre inondations pour débordement des réseaux**



ÉTABLISSEMENT PUBLIC DE L'ÉTAT

**eau**  
**seine**  
NORMANDIE

# RESEAUX D'ASSAINISSEMENT

## TRAVAUX:

**Sub: 40% et  
Avance :20%**

**Prix de référence  
Prix Plafond**

### **Travaux de Création**

Réseaux neufs collecte + transport EU

Toilettes permanentes sur domaine public

Création collecteur de transfert et maillage

### **Travaux de Réhabilitation**

Réhabilitation

Mise en séparatif

Partie publique des branchements

### **Travaux d'urgence sur réseaux d'assainissement**

### **Collecte séparative des urines**

ENSEMBLE  
DONNONS  
vie à l'eau

Agence de l'eau



ÉTABLISSEMENT PUBLIC DE L'ÉTAT

**eau  
seine  
NORMANDIE**

# RESEAUX D'ASSAINISSEMENT

## TRAVAUX: les conditions

- Travaux doivent être réalisés sous Chartes Qualité Nationale
- Contrôles préalables à la réception selon les spécifications
- Conditions d'aide pour l'extension de la collecte:
  - Conformité DERU atteinte ou engagée
  - Les habitations trop éloignées ne sont pas retenues (40m en moyenne)

**Sub: 40% et  
Avance :20%**

**Prix de référence  
Prix Plafond**



CHARTRE  
Qualité des Réseaux  
d'Assainissement



**eau  
seine  
NORMANDIE**

CONTRÔLES DE RÉCEPTION  
DES TRAVAUX DE RÉALISATION  
DE LA PARTIE PRIVATIVE  
DES BRANCHEMENTS PARTICULIERS





ÉTABLISSEMENT PUBLIC DE L'ÉTAT

**eau  
seine  
NORMANDIE**

# RESEAUX D'ASSAINISSEMENT

## TRAVAUX: renforcement des conditions d'éligibilité

Sub: 40% et  
Avance: 20%

Prix de  
référence  
Prix Plafond

- Saisie des données dans **SISPEA**

▪ Travaux de création ou extension de la collecte :  
Prévus dans un **zonage d'assainissement approuvé** par la collectivité **après enquête publique**

▪ Travaux de réhabilitation :  
Inscrits dans un **programme validé** par la collectivité à l'issu d'un **diagnostic réalisé** conformément à **l'Art.12 de l'arrêté du 21/07/2015**

**et**

**A partir de  
2021**

Agglo d'assainissement < 10 000 EH

Agglo d'assainissement ≥ 10 000 EH

- diagnostic ≤ 10 ans ou en cours

- diagnostic permanent

ENSEMBLE  
DONNONS  
vie à l'eau

Agence de l'eau



# RESEAUX D'ASSAINISSEMENT

ÉTABLISSEMENT PUBLIC DE L'ÉTAT  
**eau  
seine  
NORMANDIE**

## Travaux – Modifications des MODALITES d'aide :

- Travaux création + réhabilitation : **Taux d'aide revus**

**NOUVEAUTE**

Travaux réseaux éligibles	Aide
Jusqu'au 31/12/2020 et A partir du 01/01/2021 <b>si zonage pluvial approuvé</b>	S 40% + A 20%
A partir du 01/01/2021, <b>si absence de zonage pluvial approuvé</b>	S 20% + A 40%

↓  
Taux minoré

→ *Meilleure gestion à la source des pluies courantes*

ENSEMBLE  
DONNONS  
vie à l'eau

Agence de l'eau



ÉTABLISSEMENT PUBLIC DE L'ÉTAT

**eau  
seine**  
NORMANDIE

# RESEAUX D'ASSAINISSEMENT

Sub: 40% et  
Avance: 20%

Prix de  
référence  
Prix Plafond

## Egalement éligibles :

- Travaux d'urgence de remise en état des réseaux d'assainissement à la suite d'inondations ou submersions marines sur le territoire des communes ayant fait l'objet d'un arrêté portant reconnaissance de l'état de catastrophe naturelle ;

- Mise en place de solutions permettant la collecte séparative des urines (toilettes « no-mix », dispositif de collecte des urines jusqu'au stockage et conditionnement) pour des immeubles de logements collectifs et bâtiments publics dont des constructions neuves (en zones déjà urbanisées ou à urbaniser) ;

- Déplacements de points de rejet de la STEU si le milieu récepteur actuel ne permet pas d'atteindre ou de conserver le bon état ou s'il existe un risque microbiologique.

**NOUVEAUTÉ**

ENSEMBLE  
DONNONS  
vie à l'eau

Agence de l'eau



ÉTABLISSEMENT PUBLIC DE L'ÉTAT

**eau  
seine  
NORMANDIE**

# RESEAUX D'ASSAINISSEMENT

**Forfait par  
habitation**

## TRAVAUX:

### Mise en conformité de Branchements

- Actions groupées sur la partie privative des branchements particuliers conduites soit directement ou indirectement par la collectivité ;
- Action portant sur un nombre significatif de logements.





ÉTABLISSEMENT PUBLIC DE L'ÉTAT

**eau**  
**seine**  
NORMANDIE

# RESEAUX D'ASSAINISSEMENT

**Forfait par  
habitation**

## TRAVAUX: Branchements

- **Simplification du forfait de mise en conformité des branchements : 3000 € / Habitations**
- **Immeubles et bâtiments publics 300 € / EH**
- **1000 € pour la déconnexion des eaux de pluie**

ENSEMBLE  
DONNONS  
vie à l'eau

Agence de l'eau



ÉTABLISSEMENT PUBLIC DE L'ÉTAT

**eau**  
**seine**  
NORMANDIE

# ASSAINISSEMENT NON COLLECTIF

## ETUDES ET TRAVAUX

**Etudes Sub 50%**  
**Travaux Forfait : 6 000 € /inst**

### Réservées à des zones à enjeux déterminées :

- Liste de communes arrêtées par le CA
  - **Zone d'influence microbienne sur le littoral**
  - **Têtes de bassins versants (cours d'eau sensibles)**
- Egalement secteurs des communes visés par des prescriptions de réhabilitation d'ANC
  - **Profils de vulnérabilité des zones de baignade intérieures**
  - **Arrêté DUP si DUP pour tous les captages du maître d'ouvrage AEP\***

\* Nuance en cas d'augmentation importante et subite du nombre de captages et/ou du périmètre d'un MO AEP

Opérations groupées coordonnées par la collectivité (éventuellement MO publique déléguée), sur des habitations existantes en zone ANC approuvée : au moins 90% d'installations présentant des dangers pour la santé des personnes ou un risque environnemental avéré, ou sans installation

ENSEMBLE  
DONNONS  
VIE à L'eau

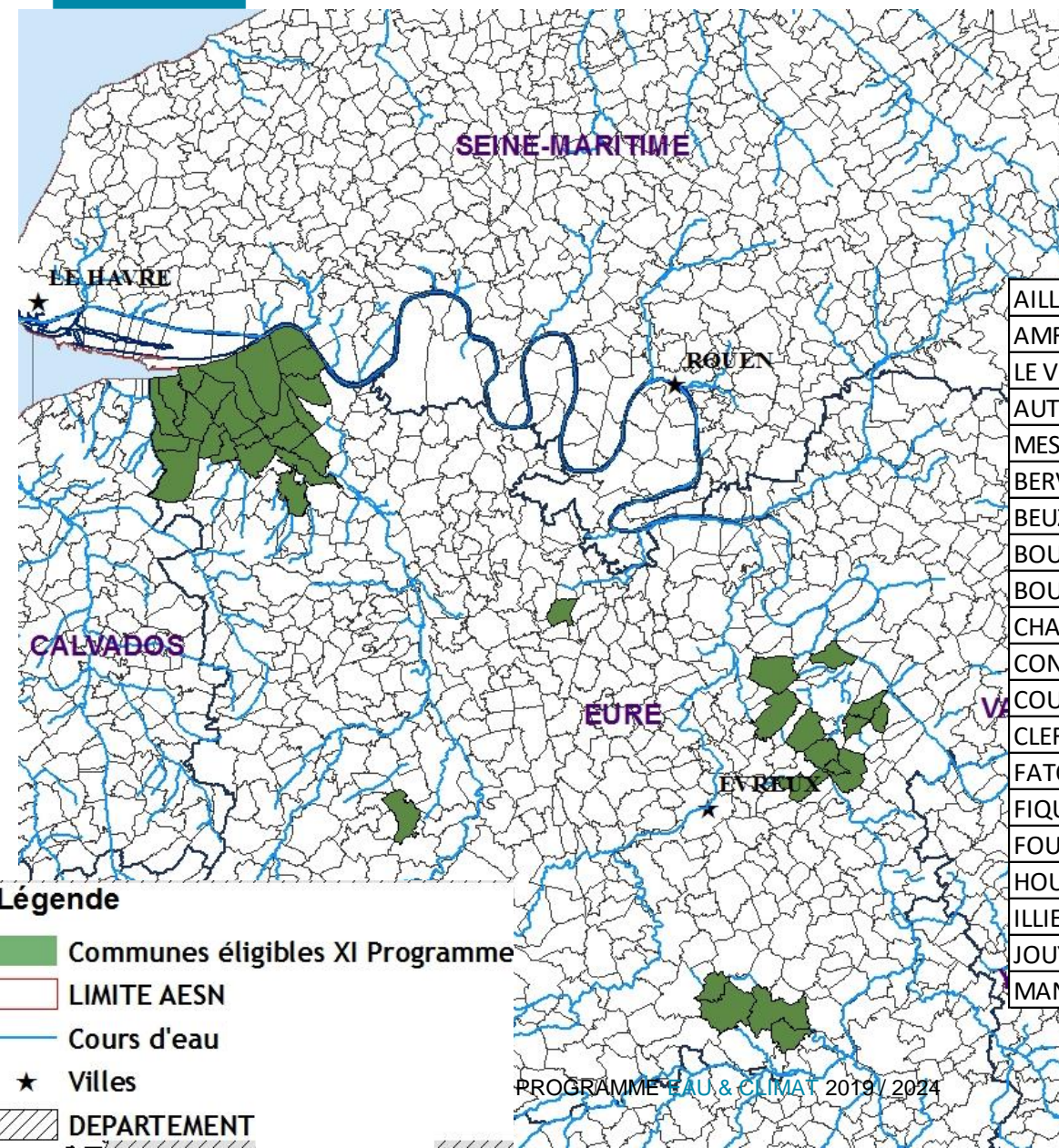
Agence de l'eau



# ASSAINISSEMENT NON COLLECTIF

Etudes Sub 50%  
Travaux Forfait : 6 000€/inst

→ 40 communes éligibles



AILLY	MANNEVILLE-SUR-RISLE
AMFREVILLE-SAINT-AMAND	MARAIS-VERNIER
LE VAL D'HAZEY	MARCILLY-LA-CAMPAGNE
AUTHEUIL-AUTHOUILLET	MOISVILLE
MESNIL-EN-OCHE	PONT-AUDEMER
BERVILLE-SUR-MER	QUILLEBEUF-SUR-SEINE
BEUZEVILLE	ROUVRAY
BOULLEVILLE	SAINT-AUBIN-SUR-QUILLEBEUF
BOUQUELON	SAINT-ETIENNE-SOUS-BAILLEUL
CHAMBRAY	SAINT-MACLOU
CONTEVILLE	SAINT-MARDS-DE-BLACARVILLE
COURDEMANCHE	SAINTE-OPPORTUNE-LA-MARE
CLEF VALLEE D'EURE	SAINT-OUEN-DES-CHAMPS
FATOUVILLE-GRESTAIN	SAINT-PIERRE-DE-BAILLEUL
FIQUEFLEUR-EQUAINVILLE	SAINT-PIERRE-DU-VAL
FOULBEC	SAINT-SAMSON-DE-LA-ROQUE
HOULBEC-COCHEREL	SAINT-SULPICE-DE-GRIMBOUVILLE
ILLIERS-L'EVEQUE	TOURVILLE-SUR-PONT-AUDEMER
JOUY-SUR-EURE	TOUTAINVILLE
MANNEVILLE-LA-RAOULT	VILLEZ-SOUS-BAILLEUL



ÉTABLISSEMENT PUBLIC DE L'ÉTAT

**eau  
seine  
NORMANDIE**

**PROGRAMME**  
**EAU** 2019  
**& CLIMAT** 2024

**MERCI DE VOTRE ATTENTION**

ENSEMBLE  
DONNONS  
vie à l'eau

Agence de l'eau