



ÉTABLISSEMENT PUBLIC DE L'ÉTAT

**eau
seine
NORMANDIE**

Le 11^{ème} programme d'intervention (2019-2024)

PROGRAMME

 **EAU** 2019
& **CLIMAT** 2024

Atelier DEPOLLUTION

ENSEMBLE
DONNONS
vie à l'eau

Agence de l'eau

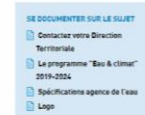
→ LES FORMULAIRES DE DEMANDE d'AIDES

- PIÈCE CONSTITUTIVE DU DOSSIER DE DEMANDE DE SUBVENTION
— 11^{ÈME} PROGRAMME

- DISPONIBLE EN TÉLÉCHARGEMENT SUR LE SITE AESN:

NOUVEAUTÉ

http://www.eau-seine-normandie.fr/formulaires_aides



Instruction technique au versement d'une aide financière



Télécharger

Formulaires de demande d'aide financière

Instruction du dossier d'aide en 3 étapes

- Prendre contact avec le chargé d'opérations de la Direction territoriale dont vous dépendez pour présenter votre projet en vue de l'élaboration du dossier de demande d'aide.
- Télécharger le formulaire de demande d'aide et, le cas échéant, la fiche technique ou le tableau annexé correspondant.
- Compléter le dossier et adresser le à votre direction territoriale.

Conformément aux conditions générales d'attribution et de paiement des aides de l'agence de l'eau, aucun commencement d'exécution du projet (aménagement d'ouvrage de service ou de bon de commande, par exemple) ne peut être opéré avant la date à laquelle le dossier est déclaré complet par l'Agence de l'eau. Cette disposition ne s'applique pas aux bénéficiaires d'aides relatives au renouvellement du financement d'actions reconduites annuellement ou au soutien à l'emploi.

Les chargés d'opérations sont vos interlocuteurs pour vous aider à construire votre projet et le dossier de demande d'aide. Ils suivront votre projet tout au long de sa réalisation.

Téléchargez les formulaires de demande d'aide selon le type de projets

- Agriculture (non disponible)
- Animation
- Assainissement collectif
- Assainissement non collectif
- Atelier participatif ou formation



ÉTABLISSEMENT PUBLIC DE L'ÉTAT

**eau
seine
NORMANDIE**



ASSAINISSEMENT

STATIONS D'EPURATION URBAINES

ENSEMBLE
DONNONS
vie à l'eau

Agence de l'eau

PROGRAMME EAU & CLIMAT 2019 / 2024

— 4 —



ÉTABLISSEMENT PUBLIC DE L'ÉTAT

eau
seine
NORMANDIE

STEU: ACTIONS AIDEES

Etudes + Travaux

Ces actions aidées visent à :

- Traitement des eaux usées domestiques
- Fiabilisation du parc existant
- Limitation des quantités de micropolluants

Etat écologique
(biologie, physicochimie)

 Très bon
 Bon



Etat chimique
(normes de qualité
environnementales)

Bon 

ENSEMBLE
DONNONS
vie à l'eau

Agence de l'eau



ÉTABLISSEMENT PUBLIC DE L'ÉTAT

eau
seine
NORMANDIE

STEU: ACTIONS AIDEES

Etudes générales

Sub: 80%

- Connaissance du patrimoine d'assainissement
- Schémas Directeurs d'Assainissement collectif
- Diagnostic amont RSDE
- Profils de vulnérabilité (et MAJ)

ENSEMBLE
DONNONS
vie à l'eau

Agence de l'eau



ÉTABLISSEMENT PUBLIC DE L'ÉTAT

eau
seine
NORMANDIE

STEU: ACTIONS AIDEES

Etudes spécifiques

Sub: 50%

- Recherche de solution de valorisation énergétique et d'optimisation énergétique des systèmes de collecte et de traitement
- Loi sur l'eau, les études d'impact,
- Géotechniques, levés topographiques,
- Plans d'épandage (initiaux et actualisation)
- AMO et Conception maîtrise d'oeuvre (ESQ à ACT)
- Campagne initiale RSDE (80% si boues en plus)

ENSEMBLE
DONNONS
vie à l'eau

Agence de l'eau



ÉTABLISSEMENT PUBLIC DE L'ÉTAT

eau
seine
NORMANDIE

STEU: ACTIONS AIDEES

TRAVAUX STEU:

→ CREATION

→ RECONSTRUCTION

→ MODERNISATION

→ REUSE

Sub: 40% et
Avance :20%

Prix de référence
Prix Plafond

ENSEMBLE
DONNONS
vie à l'eau

Agence de l'eau



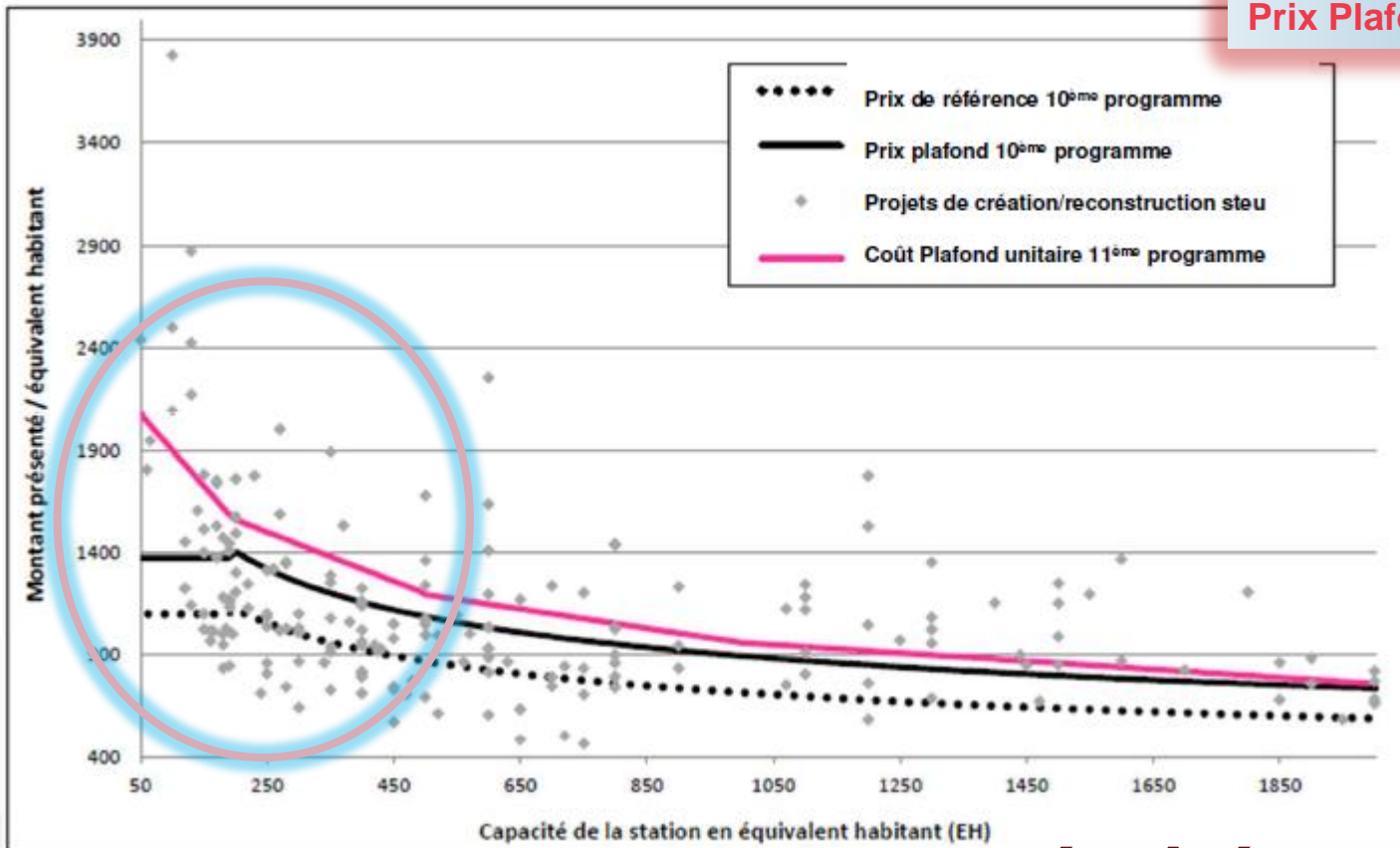
STEU: ACTIONS AIDEES

ÉTABLISSEMENT PUBLIC DE L'ÉTAT
**eau
seine
NORMANDIE**

TRAVAUX STEU:

Sub: 40% et
Avance :20%

Prix de référence
Prix Plafond



Diminution de 35 % des projets écartés

ensemble
DONNONS
vie à l'eau

Agence de l'eau



ÉTABLISSEMENT PUBLIC DE L'ÉTAT

eau
seine
NORMANDIE

STEU: ACTIONS AIDEES

TRAVAUX STEU:

CREATION ET RECONSTRUCTION

Sub: 40% et Avance
:20%

Prix de référence
Prix Plafond

→ Renforcement des conditions d'éligibilité

En plus du zonage d'assainissement approuvé...

→ Respect de l'obligation de saisie des données annuelles dans
SISPEA

→ **Etude de scenarii et impact prix eau**
avant décision création ou reconstruction : maintien en
ANC, transfert vers une STEU existante, travaux STEU

→ **Avis favorable de l'EPCI** associé en
amont pour les communes n'ayant pas
transféré leur compétence assainissement

NOUVEAUTE

ENSEMBLE
DONNONS
vie à l'eau

Agence de l'eau



STEU: ACTIONS AIDEES

ÉTABLISSEMENT PUBLIC DE L'ÉTAT
**eau
seine
NORMANDIE**

TRAVAUX STEU:

CREATION ET RECONSTRUCTION

**Sub: 40% et Avance
:20%**

**Prix de référence
Prix Plafond**

NOUVEAUTE

→ Renforcement des conditions d'éligibilité



→ Tenir compte de la **diminution du débit des cours d'eau**
(au moins -10% QMNA5)

- **Projet pérenne ou évolutif** de création ou reconstruction



→ Réduire l'impact carbone (files eau et boues)
Ex : Optimisation énergétique de la file boue
récupération d'énergie, de chaleurs, recyclage interne
pour les procédés les plus énergivores

UNISSEZ
DONNONS
vie à l'eau

Agence de l'eau



ÉTABLISSEMENT PUBLIC DE L'ÉTAT

eau
seine
NORMANDIE

STEU: ACTIONS AIDEES

TRAVAUX NON ELIGIBLES:

→ **A Compter du 01/01/2020**

**STEU déclarées non-conformes
« équipement »**

+

**Performances épuratoires du projet répondent
uniquement aux exigences DERU**

= Inéligibilité aux aides Agence

ENSEMBLE
DONNONS
vie à l'eau

Agence de l'eau



ÉTABLISSEMENT PUBLIC DE L'ÉTAT

eau
seine
NORMANDIE

STEU: ACTIONS AIDEES

REUTILISATION DES EAUX USEES (REUSE)



ELIGIBLE uniquement...



En cas d'impact positif quantitatif et/ou qualitatif sur la masse d'eau superficielle ou souterraine



ET d'efforts préalables de réduction des consommations d'eau des usagers



Accompagnement

- Dispositifs de traitement in situ (steu)



Exclusion assiette (voir autres CP selon usagers)

- Canalisations de distribution

ENSEMBLE
DONNONS
vie à l'eau

Agence de l'eau



ÉTABLISSEMENT PUBLIC DE L'ÉTAT

**eau
seine
NORMANDIE**



ASSAINISSEMENT

RÉSEAUX D'ASSAINISSEMENT

ENSEMBLE
DONNONS
vie à l'eau

Agence de l'eau

PROGRAMME EAU & CLIMAT 2019 / 2024



ÉTABLISSEMENT PUBLIC DE L'ÉTAT

eau
seine
NORMANDIE

RESEAUX D'ASSAINISSEMENT



Une enveloppe en hausse de 23 % : **1 Mds€** sur **6 ans**
soit ≈ 180 M€/an accordés aux réseaux d'assainissement

Tableau 1- Montants d'autorisation de programme

N° LP	Lignes programme	2019	2020	2021	2022	2023	2024
DOMAINE 2 - Mesures générales de gestion de l'eau							
11	Installations de traitement des eaux usées domestiques (hors pluvial)	91,67	91,67	91,67	91,67	91,67	91,67
12	Réseaux d'assainissement des eaux usées domestiques	189,00	183,00	167,00	178,00	184,00	184,00
15	Assistance technique à la dépollution	3,00	3,00	3,00	3,00	3,00	3,00
17	Primes pour épuration	80,00	70,00	60,00	50,00	40,00	30,00
25	Eau potable	72,50	72,50	72,50	72,50	72,50	72,50
	Total domaine 2	436,17	420,17	394,17	395,17	391,17	381,17

Les aides de l'agence n'ont **pas** de caractère **systématique**, ni **automatique**.

Leur **attribution** est soumise à une **analyse d'opportunité**

ENSEMBLE
DONNONS
vie à l'eau

Agence de l'eau



ÉTABLISSEMENT PUBLIC DE L'ÉTAT

**eau
seine**
NORMANDIE

RESEAUX D'ASSAINISSEMENT

Etudes + Travaux

Actions aidées qui visent à :

- **Améliorer la connaissance du patrimoine** (autosurveillance, diagnostics...)
- **Améliorer la collecte** des eaux résiduaires des habitations et des activités existantes
- **Réhabiliter** les réseaux d'assainissement
- **Supprimer les rejets directs** par temps sec

— 16 —

Réseau d'assainissement effondré



Création d'un réseau de collecte

Rideau d'eaux claires parasites





ÉTABLISSEMENT PUBLIC DE L'ÉTAT

**eau
seine
NORMANDIE**

RESEAUX D'ASSAINISSEMENT

Etudes spécifiques

Sub: 50%

- Etudes préalables d'aide à la décision de réaliser des travaux;
- Assistance à Maitrise d'Ouvrage
- Etudes conception "maîtrise d'oeuvre"
DIA (études diagnostic) → (EP) → ACT
(décret n°93-1268 du 29 novembre 1993).



CHARTRE
Qualité des Réseaux
d'Assainissement



ENSEMBLE
DONNONS
vie à l'eau

Agence de l'eau



ÉTABLISSEMENT PUBLIC DE L'ÉTAT

eau
seine
NORMANDIE

RESEAUX D'ASSAINISSEMENT

TRAVAUX NON ELIGIBLES:

- **Collecteurs pour le transport des eaux usées traitées en vue de leur réutilisation ;**
- **Réseaux d'eaux pluviales strictes;**
- **Travaux de création et d'extension de réseaux de collecte et de transport des urbanisations nouvelles ;**
- **Lutte contre inondations par débordement des réseaux**



ÉTABLISSEMENT PUBLIC DE L'ÉTAT

eau
seine
NORMANDIE

RESEAUX D'ASSAINISSEMENT

TRAVAUX:

**Sub: 40% et
Avance :20%**

**Prix de référence
Prix Plafond**

— Travaux de Création

- Réseaux neufs collecte + transport EU
- Toilettes permanentes sur domaine public
- Création collecteur de transfert et maillage

— Travaux de Réhabilitation

- Réhabilitation
- Mise en séparatif
- Partie publique des branchements

ENSEMBLE
DONNONS
vie à l'eau

Agence de l'eau



ÉTABLISSEMENT PUBLIC DE L'ÉTAT

**eau
seine
NORMANDIE**

RESEAUX D'ASSAINISSEMENT

TRAVAUX: les conditions

- Travaux doivent être réalisés sous Chartes Qualité Nationale
- Contrôles préalables à la réception selon les spécifications
- Conditions d'aide pour l'extension de la collecte:
 - Conformité DERU atteinte ou engagée
 - Les habitations trop éloignées ne sont pas retenues (40m en moyenne)

**Sub: 40% et
Avance :20%**

**Prix de référence
Prix Plafond**





ÉTABLISSEMENT PUBLIC DE L'ÉTAT

**eau
seine
NORMANDIE**

RESEAUX D'ASSAINISSEMENT

TRAVAUX: renforcement des conditions d'éligibilité

Sub: 40% et
Avance: 20%

Prix de
référence
Prix Plafond

- Saisie des données dans **SISPEA**

▪ Travaux de création ou extension de la collecte :
Prévus dans un **zonage d'assainissement approuvé** par la collectivité **après enquête publique**

▪ Travaux de réhabilitation :
Inscrits dans un **programme validé** par la collectivité à l'issu d'un **diagnostic réalisé** conformément à **l'Art.12 de l'arrêté du 21/07/2015**

et

**A partir de
2021**

Agglo d'assainissement < 10 000 EH

Agglo d'assainissement ≥ 10 000 EH

- diagnostic ≤ 10 ans ou en cours

- diagnostic permanent

ENSEMBLE
DONNONS
vie à l'eau

Agence de l'eau



RESEAUX D'ASSAINISSEMENT

ÉTABLISSEMENT PUBLIC DE L'ÉTAT
**eau
seine**
NORMANDIE

Travaux – Modifications des MODALITES d'aide :

- Travaux création + réhabilitation : **Taux d'aide revus**

NOUVEAUTE

Travaux réseaux éligibles	Aide
Jusqu'au 31/12/2020 et A partir du 01/01/2021 si zonage pluvial approuvé	S 40% + A 20%
A partir du 01/01/2021, si absence de zonage pluvial approuvé	S 20% + A 40%

↓
Taux minoré

→ *Meilleure gestion à la source des pluies courantes*

ENSEMBLE
DONNONS
vie à l'eau

Agence de l'eau



ÉTABLISSEMENT PUBLIC DE L'ÉTAT

eau
seine
NORMANDIE

RESEAUX D'ASSAINISSEMENT

Egalement éligibles :

- Travaux d'urgence de remise en état des réseaux d'assainissement à la suite d'inondations ou submersions marines sur le territoire des communes ayant fait l'objet d'un arrêté portant reconnaissance de l'état de catastrophe naturelle ;

- Mise en place de solutions permettant la collecte séparative des urines (toilettes « no-mix », dispositif de collecte des urines jusqu'au stockage et conditionnement) pour des immeubles de logements collectifs et bâtiments publics dont des constructions neuves (en zones déjà urbanisées ou à urbaniser) ;

- Déplacements de points de rejet de la STEU si le milieu récepteur actuel ne permet pas d'atteindre ou de conserver le bon état ou s'il existe un risque microbiologique.

NOUVEAUTÉ

ENSEMBLE
DONNONS
vie à l'eau

Agence de l'eau



ÉTABLISSEMENT PUBLIC DE L'ÉTAT

eau
seine
NORMANDIE

RESEAUX D'ASSAINISSEMENT

**Forfait par
habitation**

TRAVAUX: Branchements

- **Simplification du forfait de mise en conformité des branchements : 3000 € / Habitations**
- **Immeubles et bâtiments publics 300 € / EH**
- **1000 € pour la déconnexion des eaux de pluie**

ENSEMBLE
DONNONS
vie à l'eau

Agence de l'eau



ÉTABLISSEMENT PUBLIC DE L'ÉTAT

eau
seine
NORMANDIE

ASSAINISSEMENT NON COLLECTIF

ETUDES ET TRAVAUX

Etudes Sub 50%
Travaux Forfait : 6 000 € /inst

Réservées à des zones à enjeux déterminées :

- Liste de communes arrêtées par le CA
 - **Zone d'influence microbienne sur le littoral**
 - **Têtes de bassins versants (cours d'eau sensibles)**
- Egalement secteurs des communes visés par des prescriptions de réhabilitation d'ANC
 - **Profils de vulnérabilité des zones de baignade intérieures**
 - **Arrêté DUP si DUP pour tous les captages du maître d'ouvrage AEP***

* Nuance en cas d'augmentation importante et subite du nombre de captages et/ou du périmètre d'un MO AEP

Opérations groupées coordonnées par la collectivité (éventuellement MO publique déléguée), sur des habitations existantes en zone ANC approuvée : au moins 90% d'installations présentant des dangers pour la santé des personnes ou un risque environnemental avéré, ou sans installation

ENSEMBLE
DONNONS
VIE à L'eau

Agence de l'eau



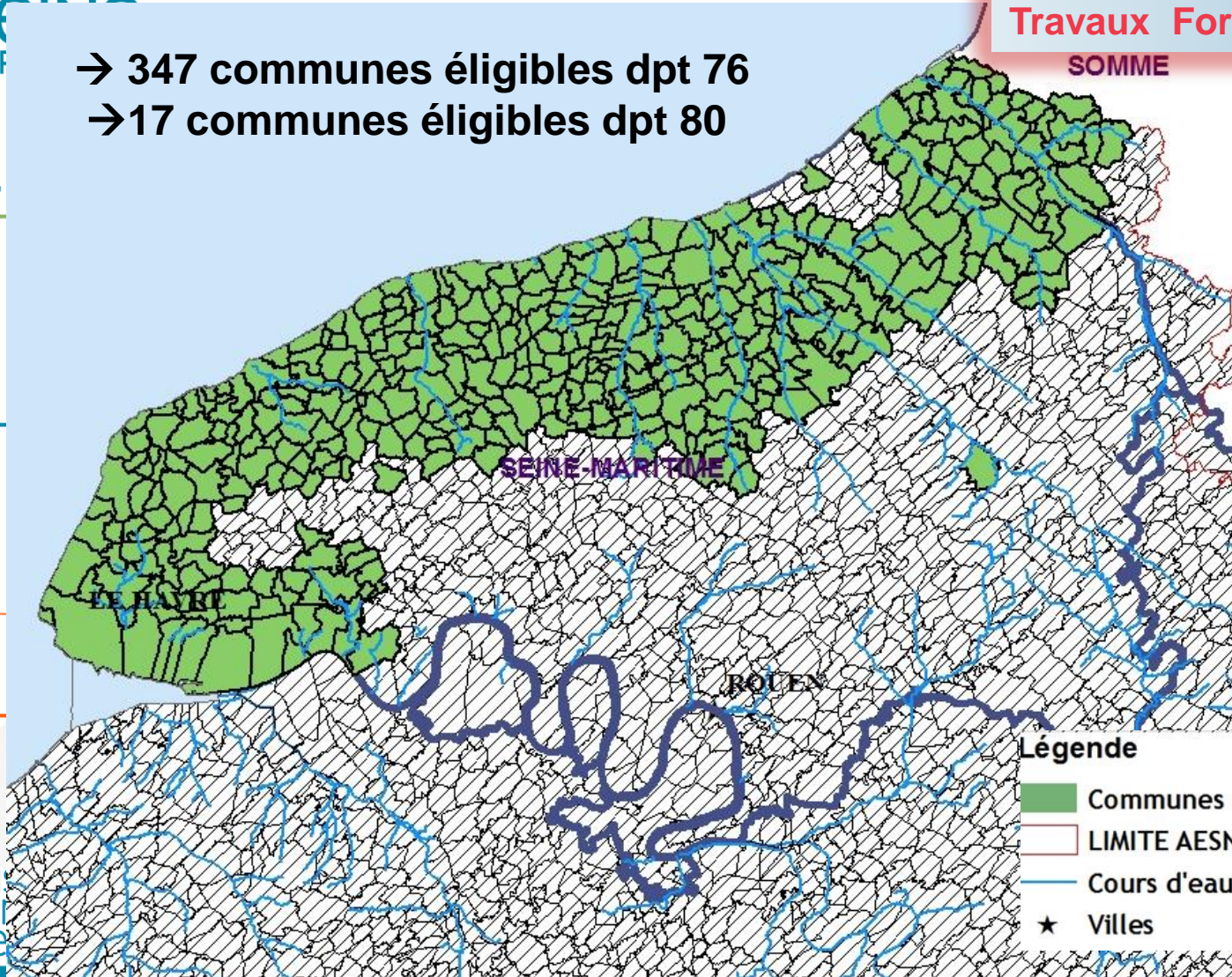
ÉTABLISSEMENT PUBLIC DE L'ÉTAT

eau
Seine
Normandie

ASSAINISSEMENT NON COLLECTIF

- 347 communes éligibles dpt 76
- 17 communes éligibles dpt 80

Etudes Sub 50%
Travaux Forfait : 6000€/inst
SOMME



Légende

- Communes éligibles XI Programme
- LIMITE AESN
- Cours d'eau
- ★ Villes

en
doit
vie

Agence de l'eau



ÉTABLISSEMENT PUBLIC DE L'ÉTAT

**eau
seine
NORMANDIE**

PROGRAMME
EAU 2019
& CLIMAT 2024

MERCI DE VOTRE ATTENTION

ENSEMBLE
DONNONS
vie à l'eau

Agence de l'eau