

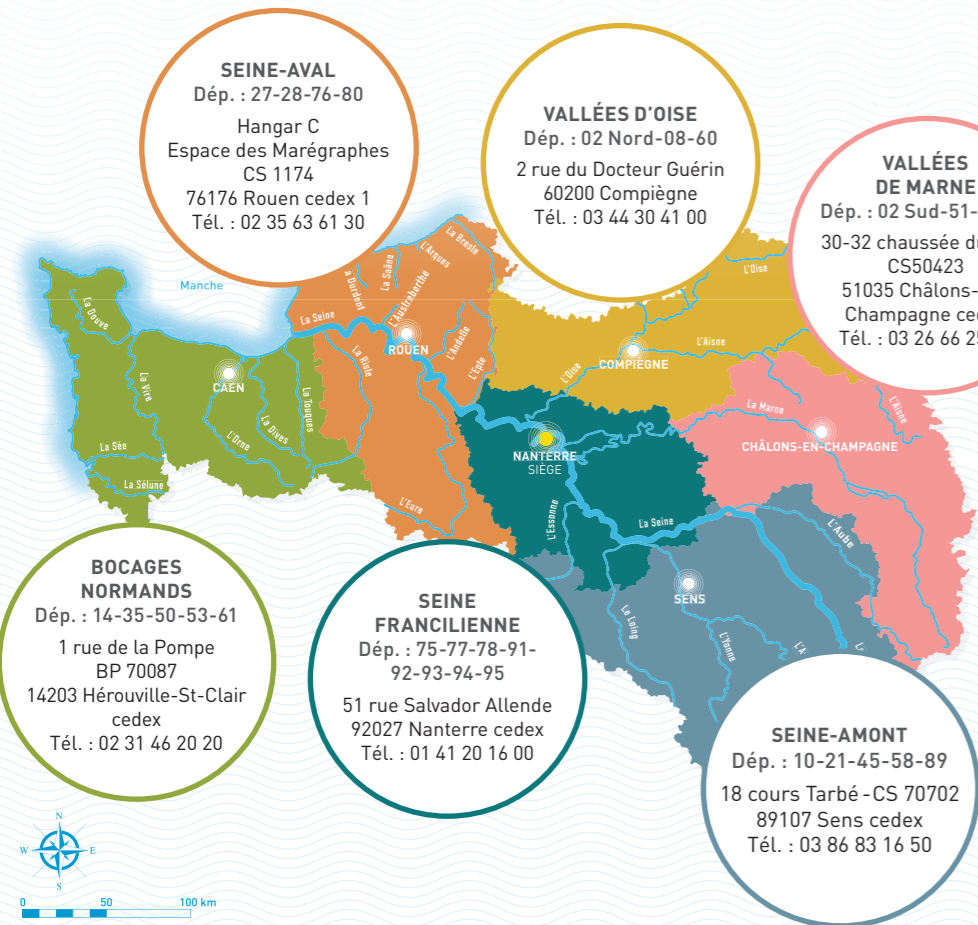
VOS INTERLOCUTEURS

SIÈGE

51, rue Salvador Allende
92027 Nanterre Cedex
Tél. : 01 41 20 16 00
seinenormandie.communication@aesn.fr

DIRECTIONS TERRITORIALES

L'organisation de l'agence de l'eau par directions territoriales favorise une intervention adaptée aux besoins spécifiques de chaque territoire.



LE COMITÉ DE BASSIN SEINE-NORMANDIE

assemblée de 185 membres où sont représentés les collectivités, les usagers de l'eau (agriculteurs, industriels, consommateurs, pêcheurs, associations de protection de l'environnement...) et l'État, ce « parlement de l'eau » définit les grandes orientations de la politique de l'eau sur le bassin.

L'AGENCE DE L'EAU SEINE-NORMANDIE

met en œuvre la politique de l'eau du bassin en finançant les projets des acteurs locaux, grâce à des redevances perçues auprès de l'ensemble des usagers. Ces projets contribuent à améliorer la qualité des ressources en eau, des rivières et des milieux aquatiques.

L'EAU A QUELQUE CHOSE À VOUS DIRE...

Découvrez la campagne de communication des agences de l'eau

EN IMMERSION

Édition 2019
CHIFFRES 2018

L'agence de l'eau vous informe

L'article L.2224-5 du code général des collectivités territoriales, modifié par la Loi n°2016-1087 du 8 août 2016 - art.31, impose au maire ou au président de l'établissement public de coopération intercommunale l'obligation de présenter à son assemblée délibérante un rapport annuel sur le prix et la qualité du service public d'eau potable destiné notamment à l'information des usagers. Ce rapport est présenté au plus tard dans les neuf mois qui suivent la clôture de l'exercice concerné. Le maire ou le président de l'établissement public de coopération intercommunale y joint la note établie chaque année par l'agence de l'eau ou l'office de l'eau sur les redevances figurant sur la facture d'eau des abonnés et sur la réalisation de son programme pluriannuel d'intervention.

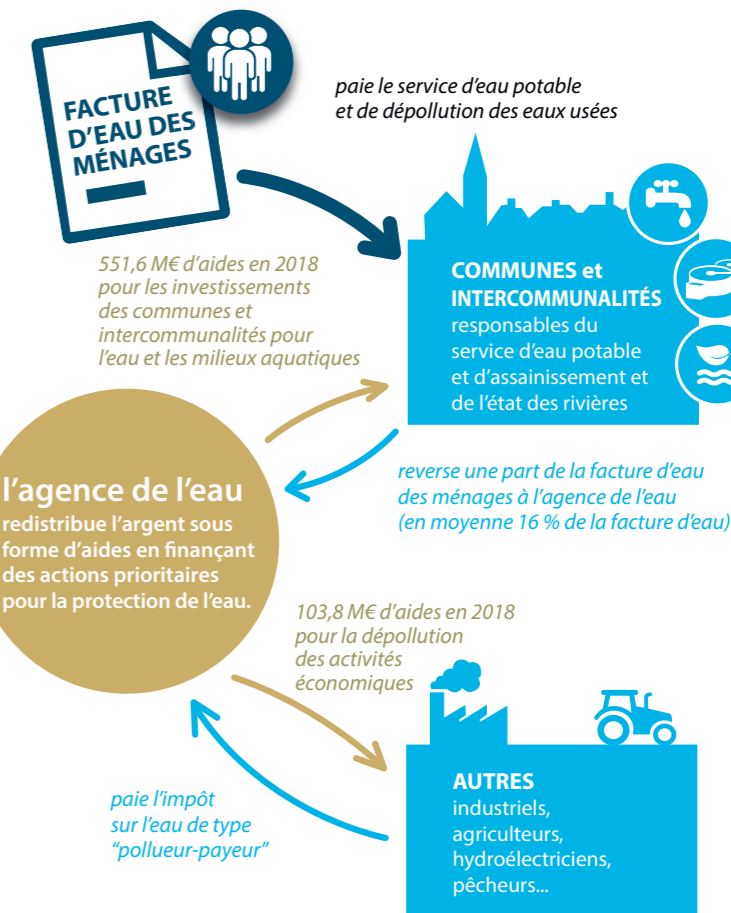


LE SAVIEZ-VOUS ?

Le prix de l'eau moyen sur le bassin est estimé à 4,24 € TTC/m³ en 2017. (Source SISPEA / Agence de l'eau Seine-Normandie).
La part des redevances perçues par l'agence de l'eau représente en moyenne 16 % du montant de la facture d'eau.

Les autres composantes de la facture d'eau sont :

- la facturation du service de distribution de l'eau potable (abonnement, consommation)
- la facturation du service de collecte et de traitement des eaux usées
- la contribution aux autres organismes publics (VNF)
- la TVA



POURQUOI DES REDEVANCES ?

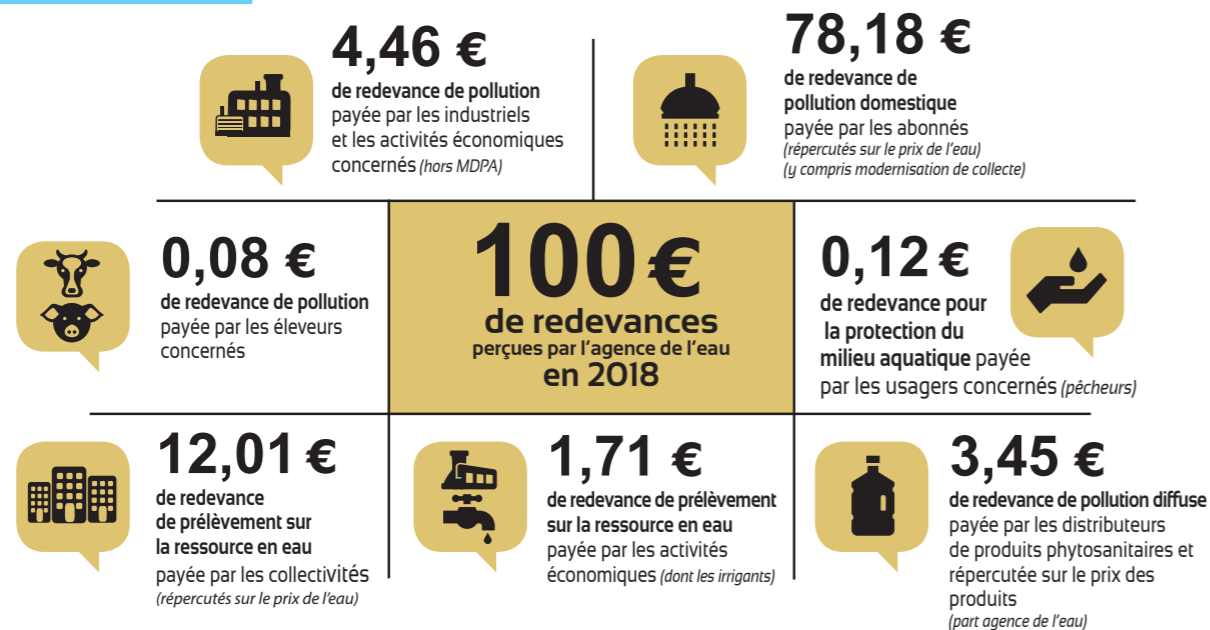
Les redevances des agences de l'eau sont des recettes fiscales environnementales perçues auprès de ceux qui utilisent l'eau et qui en altèrent la qualité et la disponibilité (consommateurs, activités économiques).

Les agences de l'eau redistribuent cet argent collecté sous forme d'aides pour mettre aux normes les stations d'épuration, fiabiliser les réseaux d'eau potable, économiser l'eau, protéger les captages d'eau potable des pollutions d'origine agricole, améliorer le fonctionnement naturel des rivières...

Chaque habitant contribue ainsi individuellement à ces actions au service de l'intérêt commun et de la préservation de l'environnement et du cadre de vie, au travers du prix de l'eau.

QUI PAIE QUOI À L'AGENCE DE L'EAU ?

En 2018, le montant global des redevances (tous usages de l'eau confondus) perçues par l'agence de l'eau s'est élevé à 767,45 millions d'euros dont 692,09 millions en provenance de la facture d'eau.



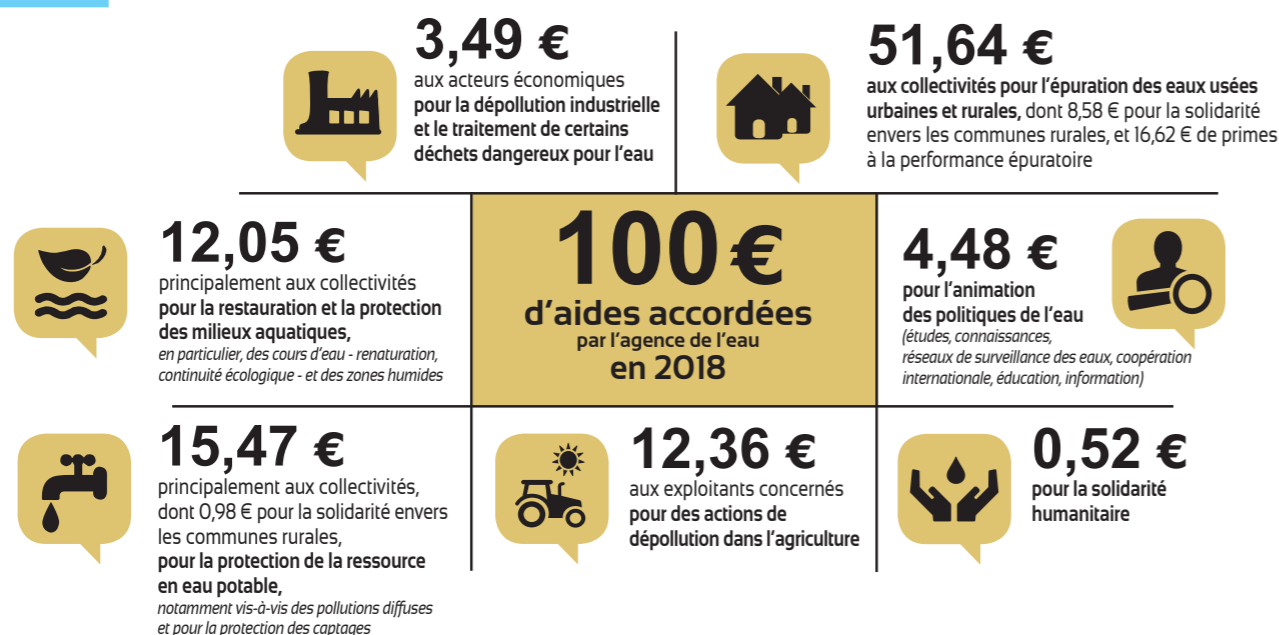
recettes / redevances

Qui paie quoi à l'agence de l'eau pour 100 € de redevances en 2018 ?

(source : AESN 2018)

UNE REDISTRIBUTION SOUS FORME D'AIDES

Grâce à ces redevances, les agences de l'eau apportent des concours financiers (subventions, prêts) aux personnes publiques (collectivités territoriales...) ou privées (acteurs industriels, agricoles, associatifs...) qui réalisent des actions ou projets d'intérêt commun au bassin ayant pour finalité la gestion équilibrée des ressources en eau. Ces aides réduisent d'autant l'impact des investissements des collectivités, en particulier, sur le prix de l'eau.



interventions / aides

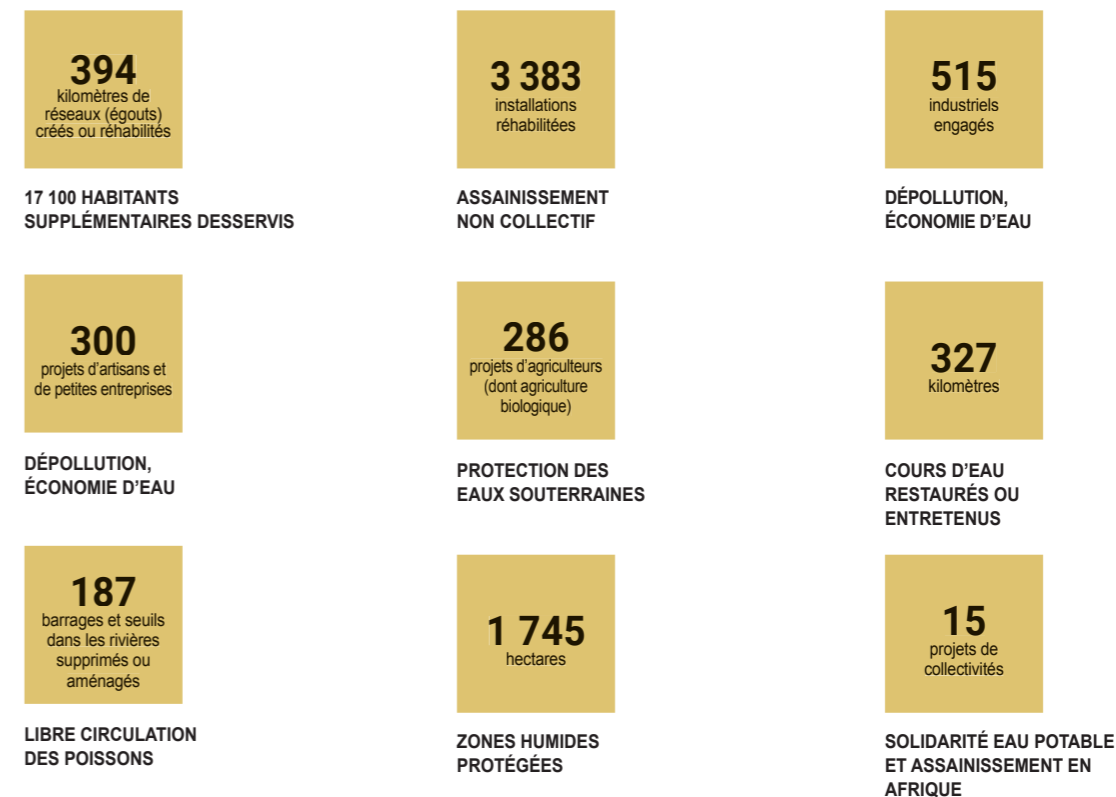
Comment se répartissent les aides pour la protection des ressources en eau pour 100 € d'aides en 2018 ?

(valeurs résultant d'un pourcentage pour 100 €)

(source : AESN 2018)

MISE EN ŒUVRE DE LA POLITIQUE DE L'EAU DES RÉSULTATS CONCRETS POUR LE BASSIN SEINE-NORMANDIE

Avec les aides financières de l'agence de l'eau Seine-Normandie, les collectivités, les entreprises, les artisans, les agriculteurs et les associations ont réalisé des travaux qui se sont traduits en 2018 par :



ASSISES DE L'EAU : RENFORCER LA SOLIDARITÉ À L'ECHELLE DU BASSIN

En 2018, l'agence de l'eau et le comité de bassin Seine-Normandie ont réuni des élus des 25 départements du bassin, sur le thème des réseaux d'assainissement (égouts) et d'eau potable (tuyaux d'acheminement). Les débats ont souligné l'importance des investissements à réaliser, dans les années à venir, pour maintenir à niveau plus de 200 000 km de réseaux ainsi que les difficultés pour certaines collectivités en milieu rural à en assumer le coût.

Aussi, pour mieux aider ces communes, le 11^e programme de l'agence de l'eau prévoit des aides financières spécifiques, dès 2019. Cette disposition a été votée à l'unanimité des représentants des collectivités, industriels, agriculteurs... qui siègent au comité de bassin.



UN NOUVEAU PROGRAMME

Le programme «Eau & climat» 2019-2024 détermine le montant des aides et des redevances. Ainsi c'est 3,84 milliards d'euros qui sont prévus sur six ans pour reconquérir la qualité de l'eau et s'adapter au changement climatique. Le comité de bassin Seine-Normandie, qui a adopté ce programme, a souhaité que la stratégie d'adaptation au changement climatique soit traduite de façon opérationnelle au sein du programme. L'élaboration du programme répond aux nouveaux enjeux de gouvernance et d'organisation de l'action publique (Loi NOTRe, GEMAPI...) tout en visant à une meilleure efficacité des aides attribuées par l'agence de l'eau.