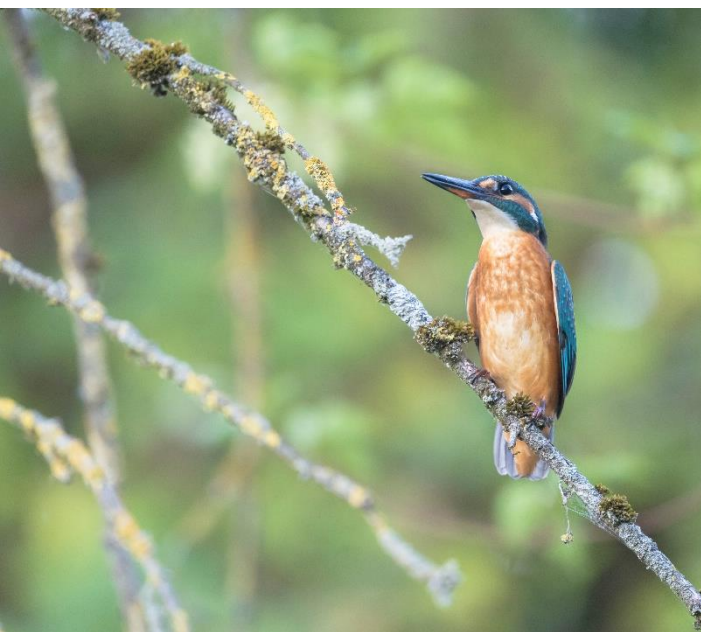


**Bienvenue !**

**Webinaire acteurs économiques  
et biodiversité**

**14/12 11h – 12h30**



**Vincent GRAFFIN**

Directeur territorial Seine Francilienne de  
l'Agence de l'eau Seine Normandie

**Magali CHARMET**

Directrice régionale Ile-de-France de l'Office  
français de la biodiversité

## Programme

### Accueil et introduction

Quel constat pour les entreprises franciliennes : les enjeux de biodiversité en Île-de-France, les notions de dépendances et d'impacts pour les entreprises

Jonathan Flandin Ecologue à l'Agence régionale de la biodiversité Île-de-France, Jean-Baptiste Rallu Chargé de partenariats à CDC Biodiversité

Comment s'y prendre ? Pour commencer, des exemples d'actions « rapides » à mettre en œuvre

Jonathan Flandin Ecologue à l'Agence régionale de la biodiversité Île-de-France

### Echanges

Pour aller plus loin (faire son diagnostic, interroger sa chaîne de valeurs) : témoignage de deux entreprises engagées pour la Nature

Noé Deschanel Chargé de mission "Entreprises engagées pour la nature", Entreprises témoins : Eugénie Coutagne Directrice technique à La Compagnie des Amandes, Johanna Moreau Responsable biodiversité chez CEMEX

### Présentation du lien avec la politique RSE

Dominique Duret Conseiller Environnement et Développement Durable à la Chambre de commerce et d'industrie de Versailles-Yvelines

Guides, méthodes, pistes de financement, certifications, mécénat...

Florence Brun Chargée de l'appui aux acteurs à l'Office français de la biodiversité

### Questions et échanges

### Conclusion

# Introduction



**Bien penser à couper son micro !**



**Poser ses questions de vive voix lors des 2 temps d'échanges**



**Utiliser le chat pour les éventuelles difficultés techniques**





# Quel constat pour les entreprises franciliennes :

- les enjeux de biodiversité en Île-de-France
- les notions de dépendances et d'impacts

# Panorama biodiversité IDF

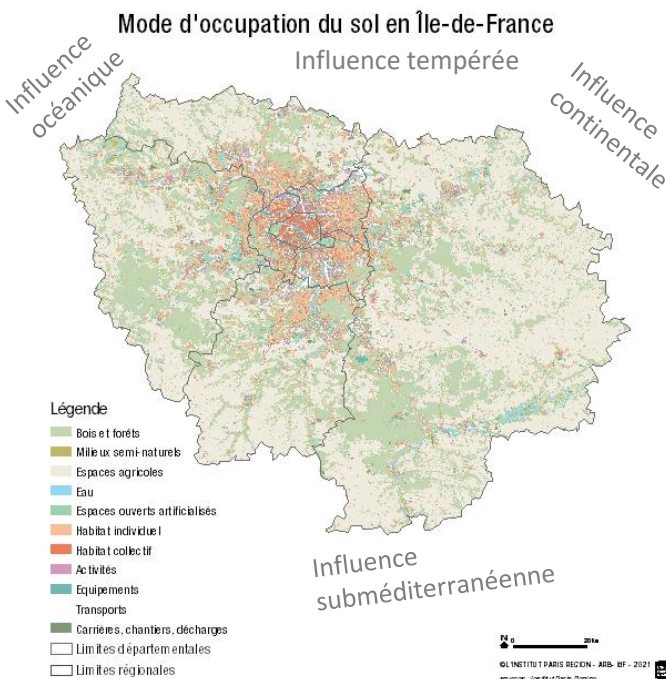


**Jonathan FLANDIN**

**Ecologue**

**Agence régionale biodiversité Île-  
de-France**

## Une région riche, au carrefour d'influences climatiques





# Une région concentrant de nombreux enjeux

La plus petite région de France, la plus densément peuplée : près de 19 % de la population sur 2 % de la superficie métropolitaine

Très **artificialisée** (22 % de la surface environ 4 fois plus qu'au niveau national),  
avec de nombreuses infrastructures de transport

- ## ➤ Fragmentation, simplification, dégradation et disparition d'habitats naturels







- **pollutions** de l'air (1,5 million de Franciliens exposés aux valeurs limites de NO<sub>2</sub>), sonore (72 million de Franciliens exposés à des niveaux de bruit généré par le trafic routier supérieur à la limite réglementaire de 68 dB), chimique, lumineuse...





## Une région concentrant de nombreux enjeux

### Des menaces qui divergent selon le milieu

			
En milieu <b>agricole</b>	En milieu <b>humide et aquatique</b>	En milieu <b>forestier</b>	En milieu <b>urbain</b>
Homogénéisation des espaces agricoles et déprise pastorale	Drainage et assèchement des milieux humides	Gestion intensive des forêts et leurs lisières	Densification
Diminution des milieux prairiaux et des éléments fixes du paysage	Canalisation et busage des cours d'eau	Fermeture des milieux intraforestiers (landes, milieux humides)	Diminution des friches
Intensification des pratiques agricoles (intrants, mécanisation, ...)	Destruction des mares	Surfréquentation	Artificialisation des sols
Etalement urbain	Pollution	Fragmentation et mitage	Pollutions chimiques, olfactives, sonores et lumineuses
Etalement urbain	...	...	...

**Une vulnérabilité importante aux changements climatiques** (inondations, îlots de chaleur urbains, développement de pathogènes, événements climatiques extrêmes...)



## Une région concentrant de nombreux enjeux

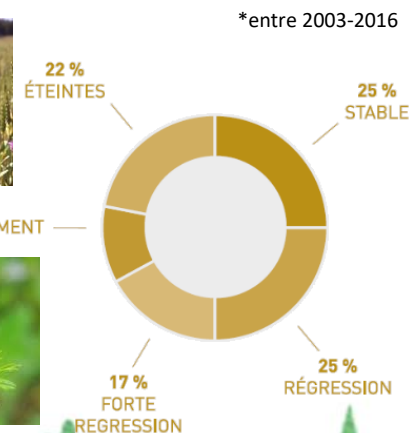
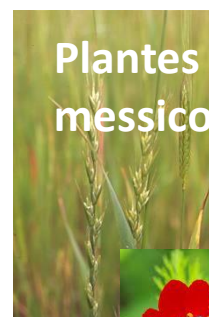
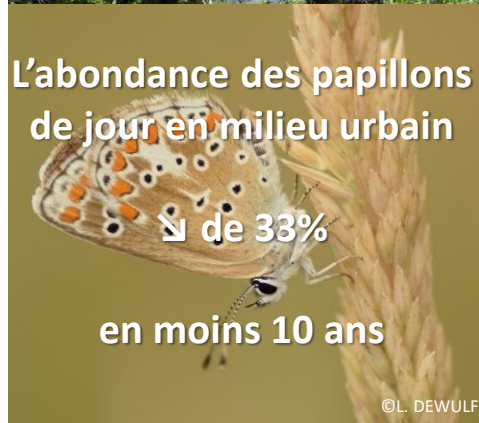
CARTE DES IMPACTS À VENIR D'ICI 2050



**Une vulnérabilité importante aux changements climatiques** (inondations, îlots de chaleur urbains, développement de pathogènes, événements climatiques extrêmes...)

S'adapter au changement climatique, ADEME 2020

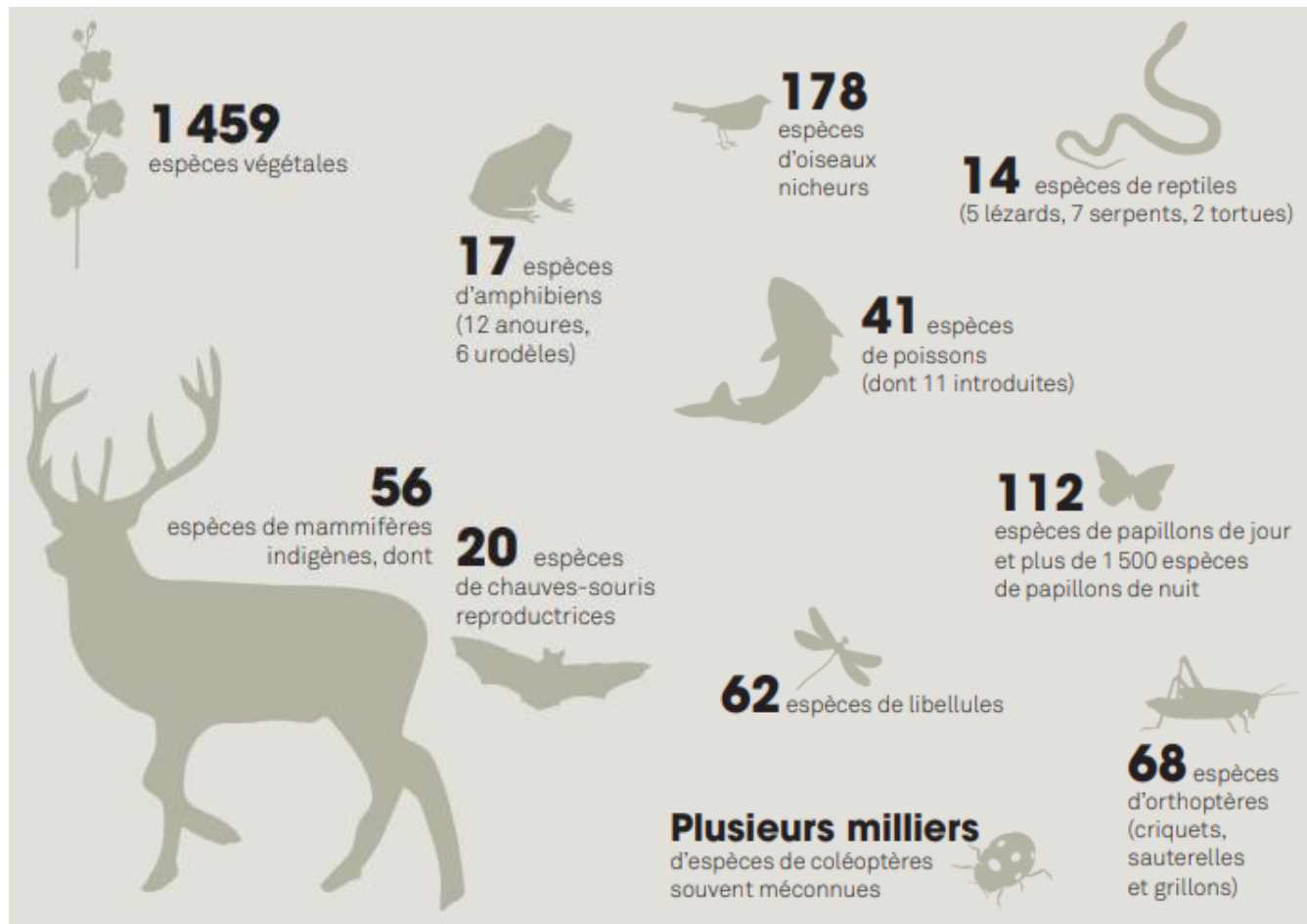
## Une biodiversité qui décline



(Muratet A., 2016)



## Une biodiversité à préserver

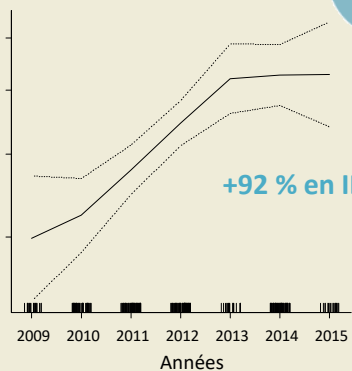




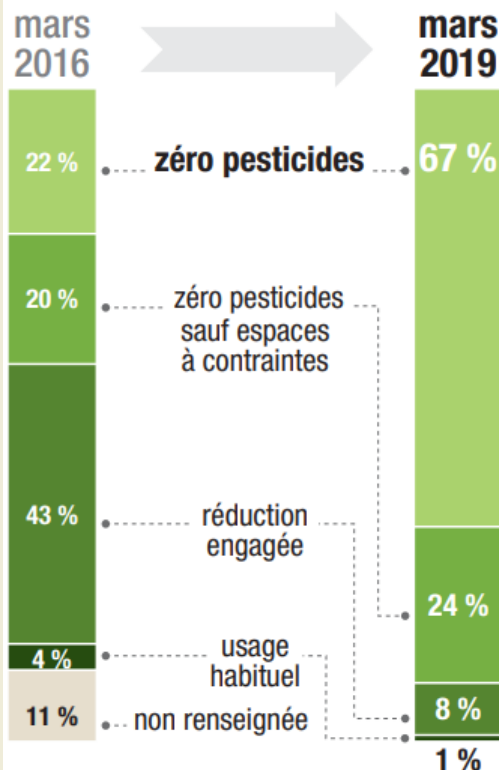
## Une biodiversité à préserver

**Arrêt des pesticides et gestion alternative : forte augmentation de la flore des interstices urbains**

**Vigie-flore**



**+115 % au niveau national**



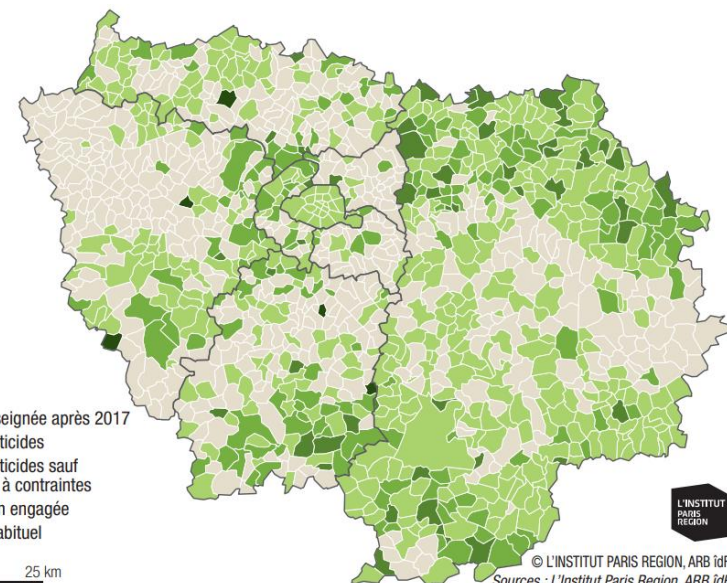
© L'INSTITUT PARIS REGION, ARB îdF  
Sources : L'Institut Paris Region, ARB îdF



Ruine de Rome



Passerage des décombres

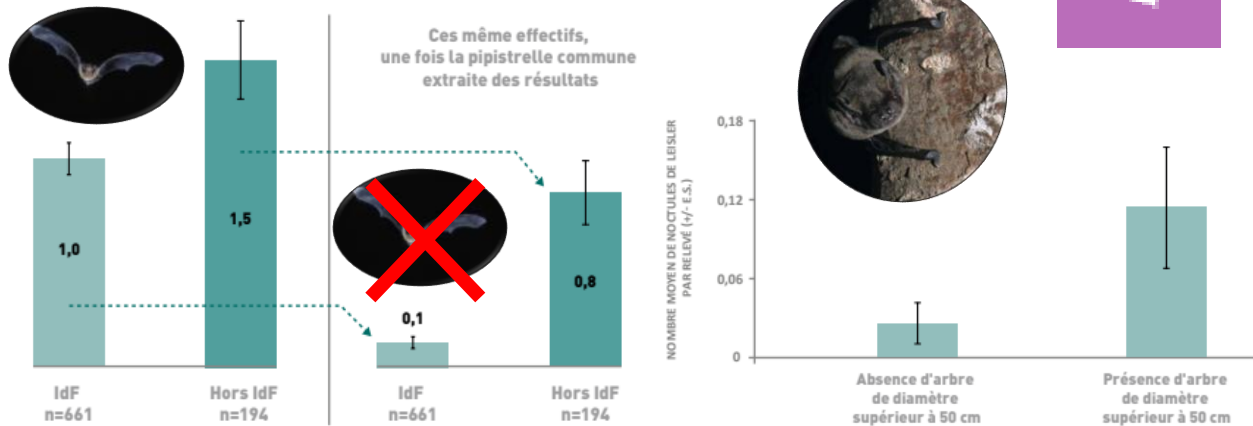


© L'INSTITUT PARIS REGION, ARB îdF  
Sources : L'Institut Paris Region, ARB îdF



# Une biodiversité à préserver

## Les chauves-souris dépendent des vieux arbres



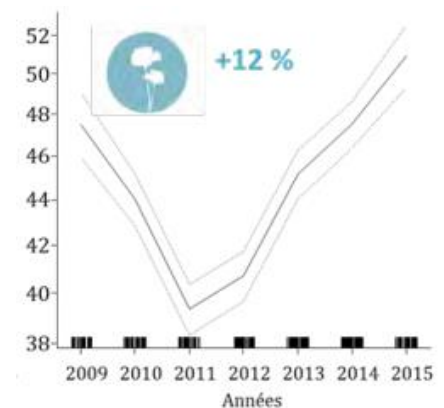
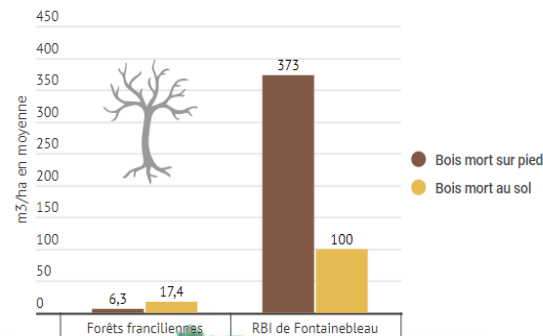
## Richesse moyenne par placette

## Un quart de la biodiversité forestière dépend du très vieux bois



*Chlorociboria aeruginascens* © D. MOLTER

### Comparaison du volume de bois mort sur pied et au sol dans les forêts franciliennes et dans les RBI de Fontainebleau

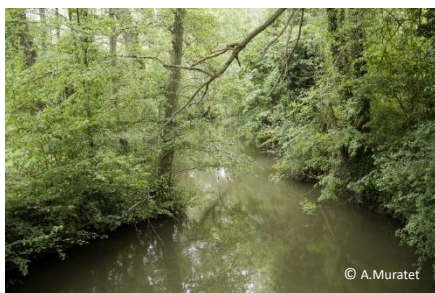




## Une biodiversité à préserver

Rapporté à la surface, les milieux aquatiques et humides accueillent les plus grandes diversité et densité de populations d'espèces

La Mulette épaisse, « **En danger** » à l'échelle mondiale  
4 rivières en Île-de-France : Opton, Petit Morin, Aubetin, Lunain



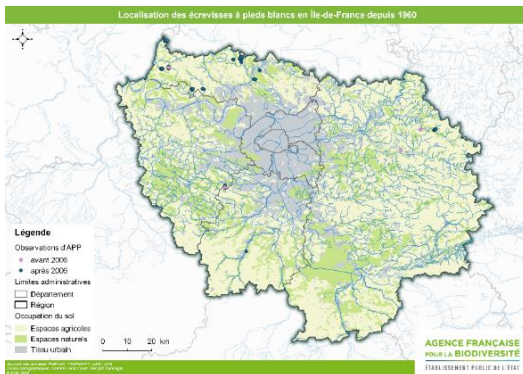
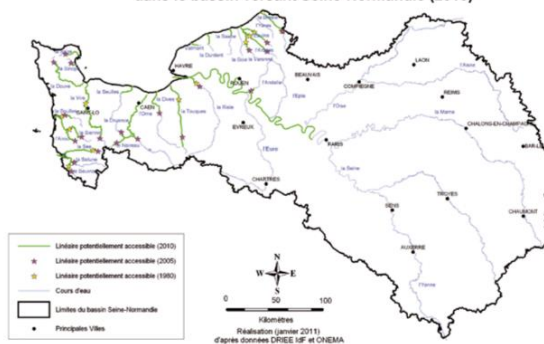
© A. Muratet



Photo : Copyright Klaus Bogen

Enjeux fort sur les poissons migrateurs

Linéaire potentiellement accessible au Saumon atlantique (*Salmo salar*)  
dans le bassin versant Seine-Normandie (2010)



L'écrevisse à pattes blanches :  
encore présente dans une  
dizaine de rus



Alose



Lamproie marine



Saumon atlantique



# Les enjeux de biodiversité en Île-de-France

Quels impacts, quelles dépendances pour les entreprises ?



# Biodiversité : impacts et dépendances



**Jean-Baptiste Rallu**  
**Chargé de partenariats**  
**Programme Nature 2050**  
**CDC Biodiversité**

## Messages aux décideurs – IPBES (2019)

*La biosphère, dont l'humanité toute entière dépend, est altérée dans une mesure inégalée à toutes les échelles spatiales.*

*La biodiversité – la diversité au sein des espèces et entre espèces ainsi que celle des écosystèmes – s'appauvrit plus rapidement que jamais dans l'histoire de l'humanité*



Il existe de réelles dépendances entre économie et biodiversité.

Ces dépendances s'observent principalement par le biais des **services écosystémiques**, définis comme étant « les bénéfices que les humains tirent des écosystèmes » ([MEA 2005](#))

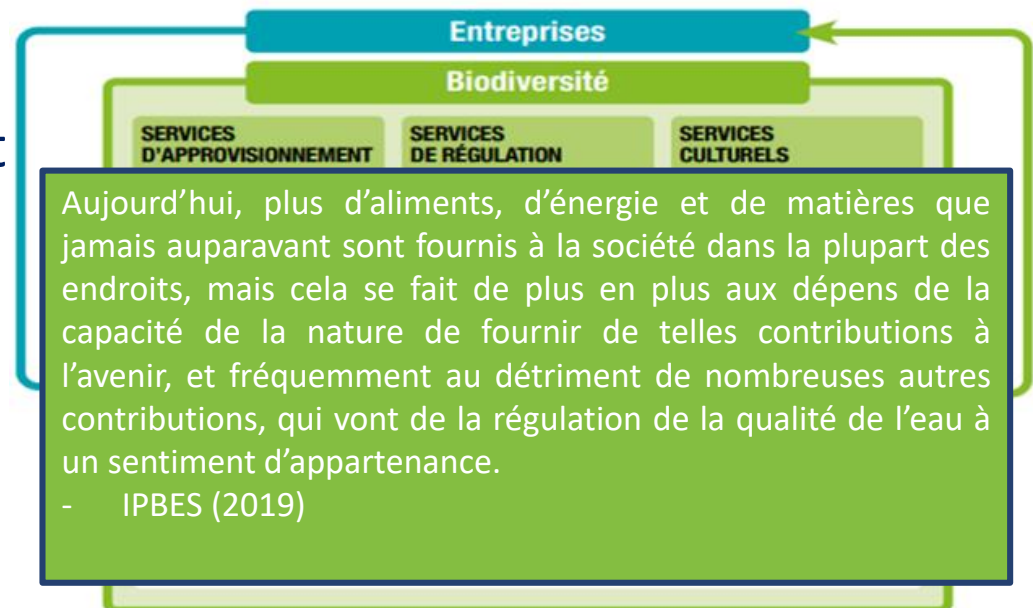
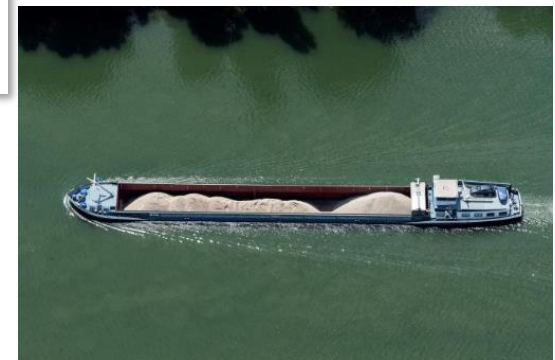
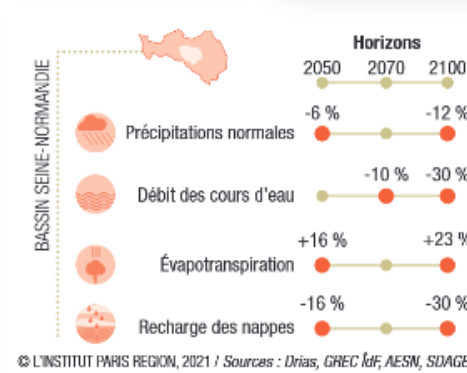


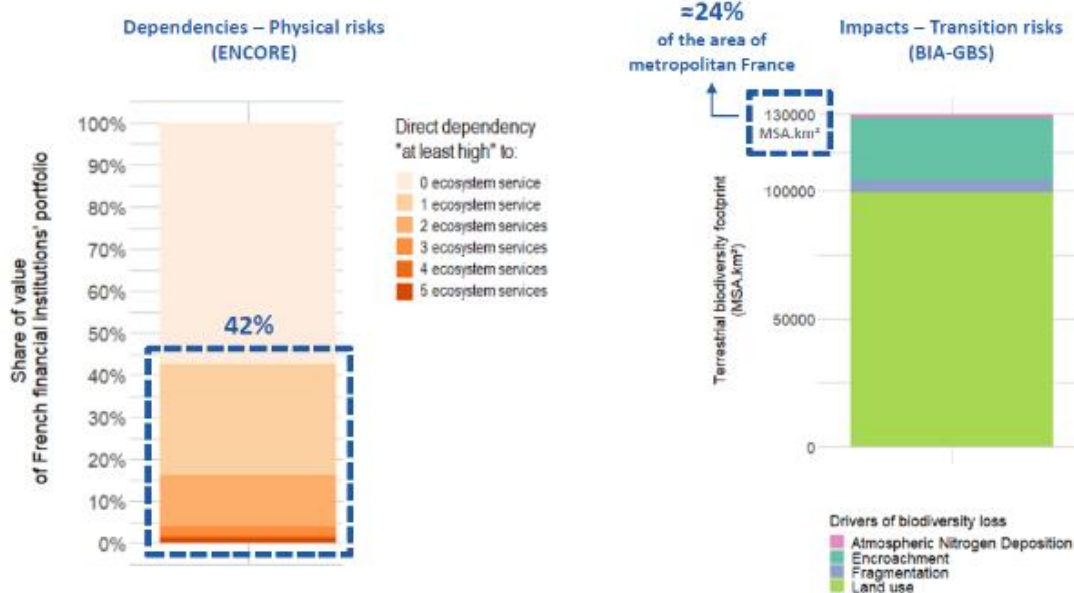
Figure 2 : dépendances entre biodiversité et entreprises à travers le prisme des services écosystémiques (source : adapté du Millenium Ecosystem Assessment, 2005)



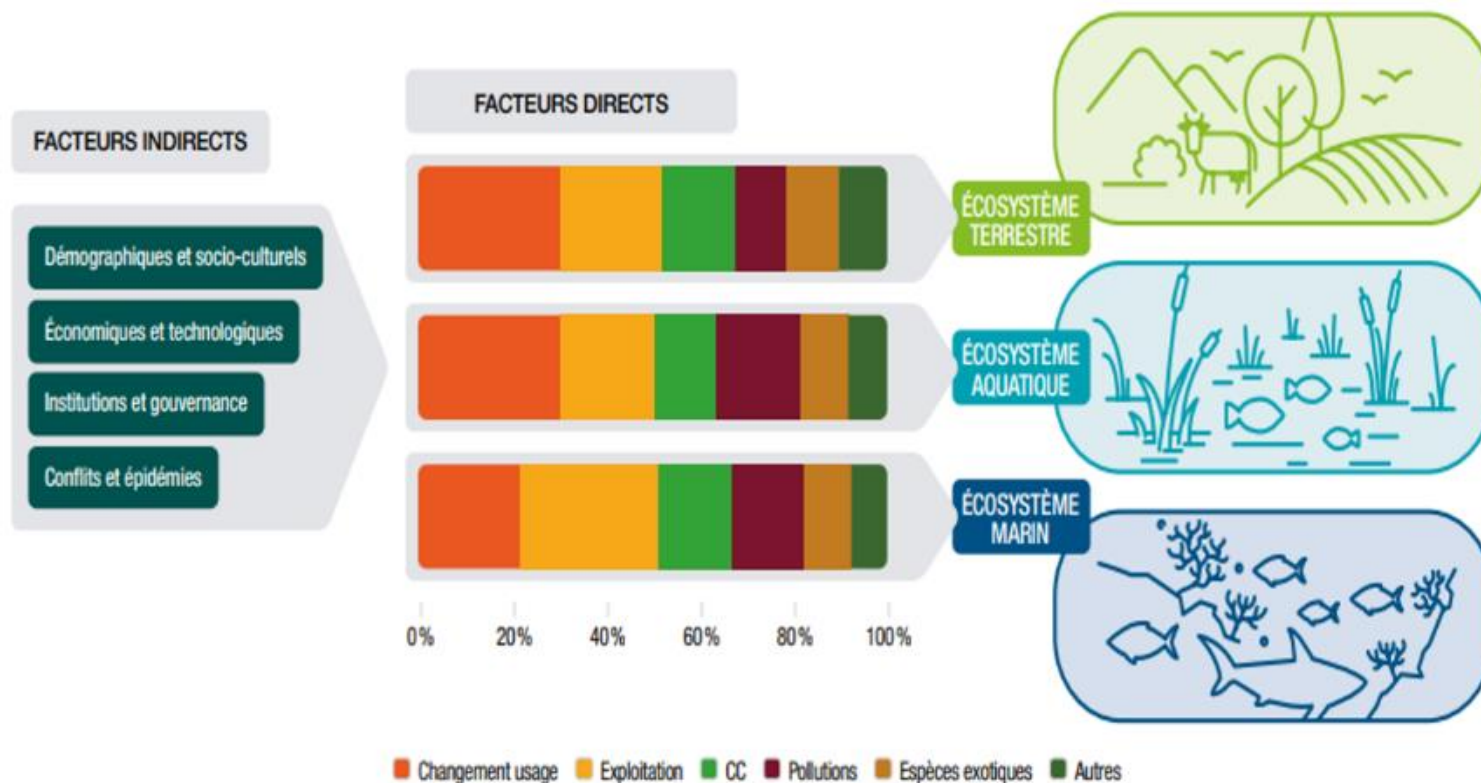




## ASSESSING THE EXPOSURE OF FRENCH FINANCIAL INSTITUTIONS TO BIODIVERSITY-RELATED RISKS



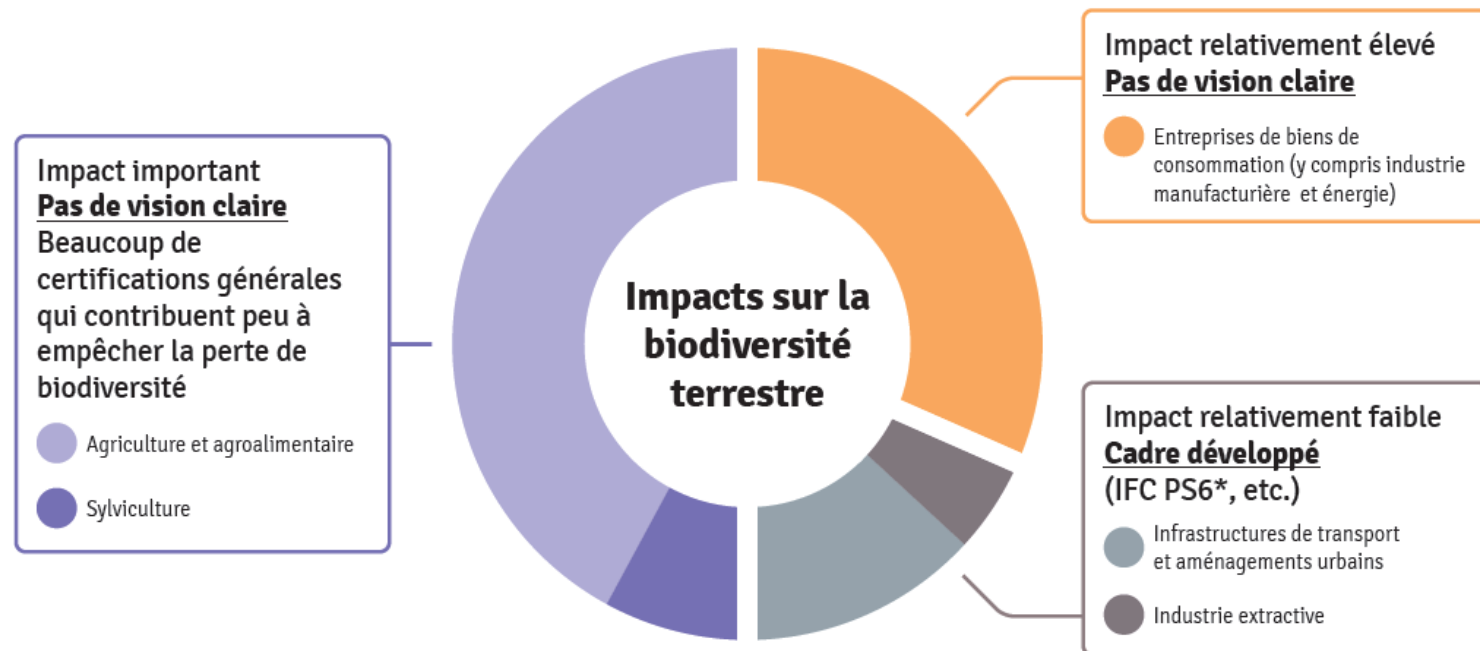
Source: Adapted from A "Silent Spring" for the Financial System? Exploring Biodiversity-Related Financial Risks in France, R. Svartzman et al. (2021), Working Paper Series no. 826, Banque de France



**Figure 1 : Hiérarchisation des facteurs d'érosion de la biodiversité selon le type d'écosystème considéré**

(source : adapté de l'Évaluation mondiale de l'IPBES, 2019)

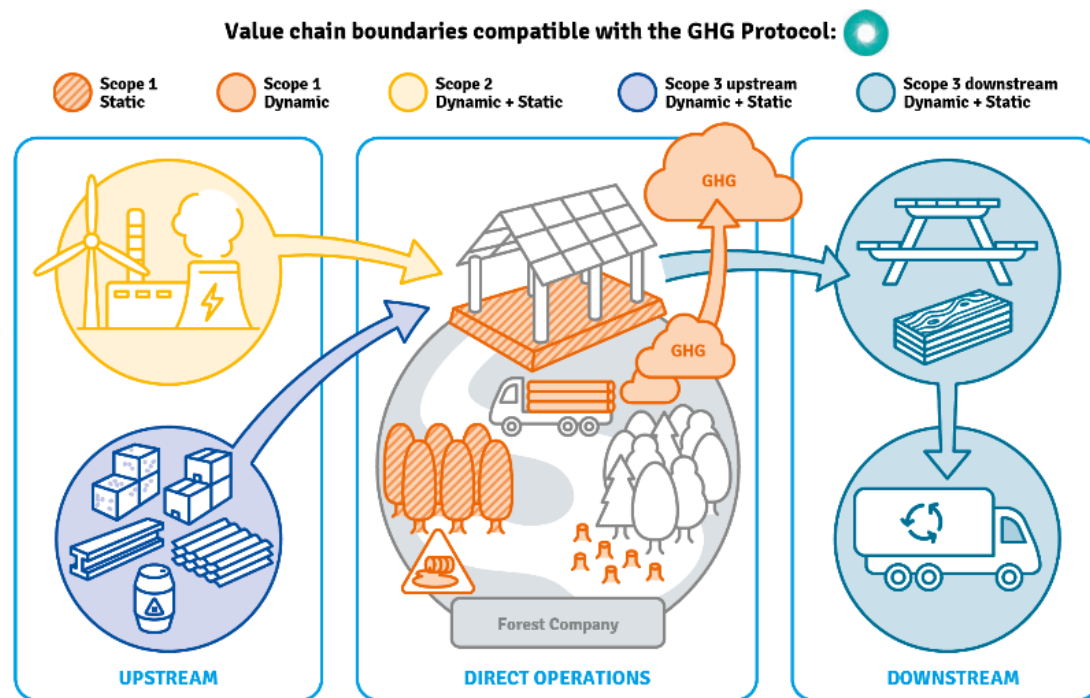
La plupart des activités ayant un impact sur la biodiversité ne disposent pas d'un cadre satisfaisant pour mesurer, éviter, réduire et compenser leurs impacts.



Kok et al. 2014; 2018



- Scope 1 ● - - - -> Opérations directes
- Scope 2 ● - - - -> Impacts dus aux achats d'énergie (hors combustibles)
- Scope 3 amont ● - - - -> Impacts dus aux autres achats
- Scope 3 aval ● - - - -> Impacts dus à l'utilisation et la fin de vie des produits & services



Value chain boundaries compatible with the Natural Capital Protocol



## Opérations directes et Chaîne de valeur\*



Exploitation des actifs (Scope 1)



Achats d'énergie (Scope 2)



Matériaux de construction  
(Scope 3 amont)

\* Exemples d'impacts pour illustration, la liste n'est pas exhaustive

## Impacts passés et additionnels\*



Occupation des sols des  
immeubles existants  
(impacts cumulés négatifs)



Extractions de matières  
premières pour les  
immeubles construits  
pendant la période (pertes  
et gains périodiques)

\* Exemples d'impacts pour illustration, la liste n'est pas exhaustive

## Principales dépendances



Erosion des  
sols

Modération  
des  
événements  
extrêmes



Régulation du climat

## Principales pressions\*



Occupation et  
conversion des sols



Empiètement et  
Fragmentation



Changement  
climatique

### Fiches benchmark :



- Agriculture et agroalimentaire [\[lien\]](#)
- Chimie [\[lien\]](#)
- Construction [\[lien\]](#)
- Annexe technique [\[lien\]](#)

Pour plus d'informations : [\[lien\]](#)

\* Seules les pressions sur la biodiversité terrestre sont listées ici par simplicité, les pressions sur la biodiversité d'eau douce sont également couvertes par le GBS

## Pour les entreprises

## Pour les institutions financières

	Jusqu'à 2021 <b>NFRD</b> Obligation de reporting des entreprises 	Depuis 2021 <b>CSRD</b> Augmentation des exigences et alignement du reporting avec la taxonomie, élargissement du nombre d'entreprises concernées	2021 (2023 pour la biodiversité) <b>Taxonomie européenne</b> Classement des secteurs durables selon six catégories, dont la biodiversité	Depuis 2021 <b>SFDR</b> Obligations de transparence sur les produits financiers et le reporting
En Europe				
A publier		Incidences et dépendances sur la biodiversité	Publication de la part d'investissement durables	Part des investissements dans les entreprises dont les sites / opérations sont situés dans ou à proximité de zones sensibles du point de vue de la biodiversité
En France 	<b>DPEF</b>	<b>À venir</b>	<b>Article 173 (2015 ) puis article 29 de la loi LEC (2021)</b>	
A publier			Risque physique, risque de transition et alignement des portefeuilles d'investissement sur la biodiversité	





**Comment s'y prendre ? Pour commencer, des exemples d'actions « rapides » à mettre en œuvre**

# Pistes d'actions



**Jonathan FLANDIN**

**Ecologue**

**Agence régionale biodiversité Île-  
de-France**



## 1) Des actions sur le foncier

### Appliquer la gestion écologique



- Hétérogénéité des habitats
- Diversification des strates
- Gestion écologique
- Libre évolution



Ile-de-France



LA COULÉE VERTE, UN CORRIDOR ÉCOLOGIQUE URBAIN :

<http://www.capitale-biodiversite.fr/experiences/la-coulee-verte-un-corridor-ecologique-urbain-0>





## Appliquer la gestion écologique

**Challenger – Bouygues Construction – Année de labellisation : 2014 renouvelé en 2017 © Arp-Astrance**





## Appliquer la gestion écologique

Résidence «Les Pleiades» – SOCLOVA – Année de labellisation : 2018 renouvelé en 2022 © Arp-Astrance





## Appliquer la gestion écologique

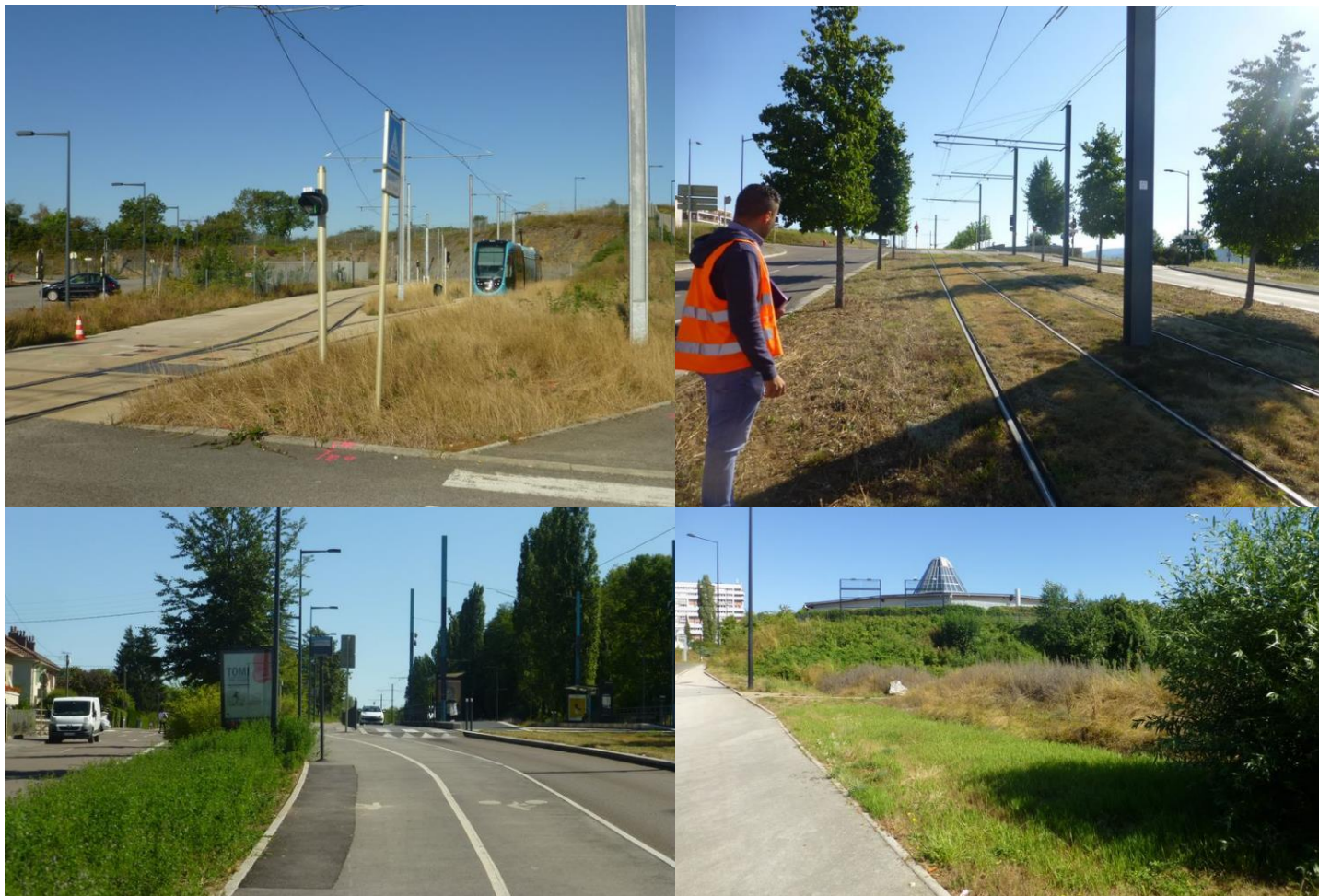
Parc Paris Orly-Rungis – ICADE – Année de labellisation : 2015 renouvelé en 2018 © Arp-Astrance





## Appliquer la gestion écologique

**Plateforme végétalisées du tramway du Grand Besançon Métropole – Année de labellisation : 2020** © Urban&Sens

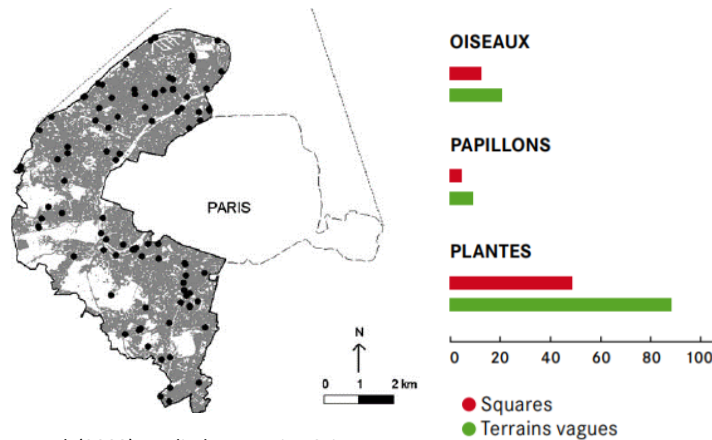


## 1) Des actions sur le foncier

### Appliquer la non gestion

Les friches sont les habitats urbains les + riches et abritent une plus forte proportion d'espèces urbanophobes (A. Shwartz, 2010)

Les friches sont à la fois des réservoirs et des corridors pour la biodiversité. A l'échelle d'un territoire, il faudrait maintenir dans le temps un réseau de friche



Muratet A et al. (2008) *Applied Vegetation Science*

### CC MAUBEUGE VAL DE SAMBRE – RECONQUÊTE DE LA TVB PAR LA RENATURATION DES FRICHES



<http://www.capitale-biodiversite.fr/experiences/requalification-de-la-friche-miroux-en-site-naturel-inscrit-dans-la-tvb-vs>



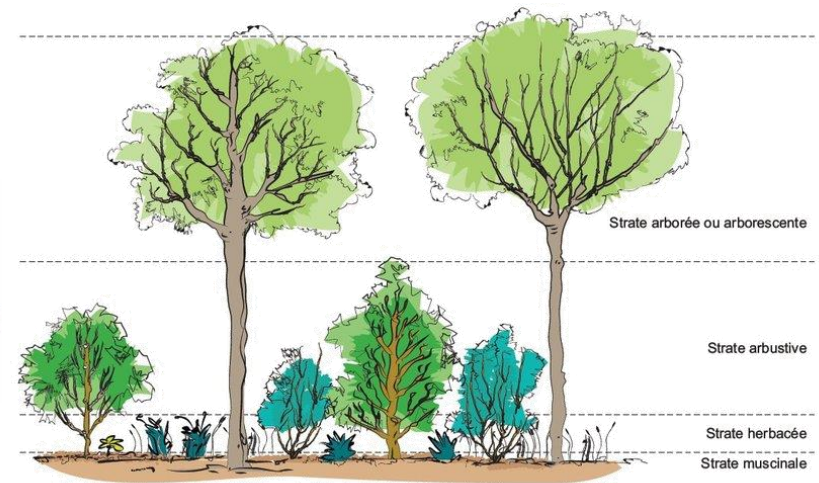


## 1) Des actions sur le foncier

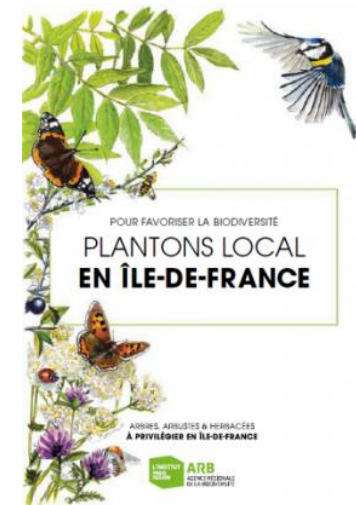
Végétaliser, végétaliser local et diversifié



Prairie fleurie en gare de Villiers Neauphle (78640, chantier GFY)© Espaces



Haie champêtre en gare d'Orgerus-Béhoust ( 78465, chantier GFY)© Espaces





## 1) Des actions sur le foncier

### Désimperméabiliser : rendre des espaces perméables



Privilégier les quartiers sans clôture, EX :  
Ecoquartier des Docks de Ris, Ris-Orangis (91)



Haies et clôtures vivantes



Clôtures à perméabilité sélective et pour laisser passer la faune



Clôture « habitats »

Les clôtures ont un impact essentiellement sur la faune terrestre : mammifères, amphibiens et sur certains insectes... Elles contraignent le déplacement des individus.

Le règlement du PLU peut conditionner les modalités d'installation de clôtures. Par exemple, il peut être recommandé la mise en place de clôture perméable, la plantation de haies variées, la création de passages pour la faune.

Dans le cadre de projets + importants (ZAC), des préconisations + fortes peuvent être intégrées au règlement du cahier des recommandations Architecturales, urbaines, Paysagères et environnementales (CRAUP)

[https://urbanisme-bati-biodiversite.fr/IMG/pdf/fiche5\\_u2b-ok.pdf](https://urbanisme-bati-biodiversite.fr/IMG/pdf/fiche5_u2b-ok.pdf)





## 1) Des actions sur le foncier

Désimperméabiliser : restaurer les continuités passées

### SARCELLES - RÉOUVERTURE DU PETIT ROSNE



Ile-de-France



En 2014, le SIAH a redonné au Petit Rosne son prestige d'antan. Malgré le faible espace disponible et la forte urbanisation du lieu, le cours d'eau a été renaturé et méandré pour lui redonner capacité à héberger la vie. Comble du luxe, il s'est vu doté d'une petite zone humide et de nombreux aménagements offrant au site une accessibilité totale.

<https://www.siah-croult.org/le-petit-rosne-reouvert-a-sarcelles-un-premier-bilan/>



## 2) Des actions sur le bâti

### Aménager en faveur de la faune



Aménagements réalisés sur le talus rue Estienne d'Orves à Viroflay (78220, chantier TF Aval) et sur le talus Belvédère à Suresnes (92150, chantier Tf Aval) © Espaces





**Sensibiliser, former, participer : offre de services avec partenariat, mécénat de compétences...**





Echanges 







**Pour aller plus loin (faire son diagnostic,  
interroger sa chaîne de valeurs) : témoignage de  
deux entreprises engagées pour la Nature**

# Programme Entreprises engagées pour la nature



**Noé Deschanel**  
**Chargé de mission Entreprises  
engagées pour la nature OFB**

# Entreprises engagées pour la nature

## POUR QUI ?

- Entreprises de toutes tailles et tous secteurs, débutantes ou initiées

## POURQUOI ?

- Structurer sa démarche biodiversité
- Agir et faire reconnaître ses actions en faveur de la biodiversité
- Sensibiliser et mobiliser ses salariés, clients et actionnaires autour d'un projet fédérateur porteur de sens



## Accès à des outils

- Aide à structurer une démarche biodiversité (méthodologie)
- Ressources : Guide pour l'action, recueils de bonnes pratiques, etc.



## Accès au club des entreprises engagées

- Communauté d'acteurs et de pratiques : **échanges entre pairs**, webinaires experts, **networking**,

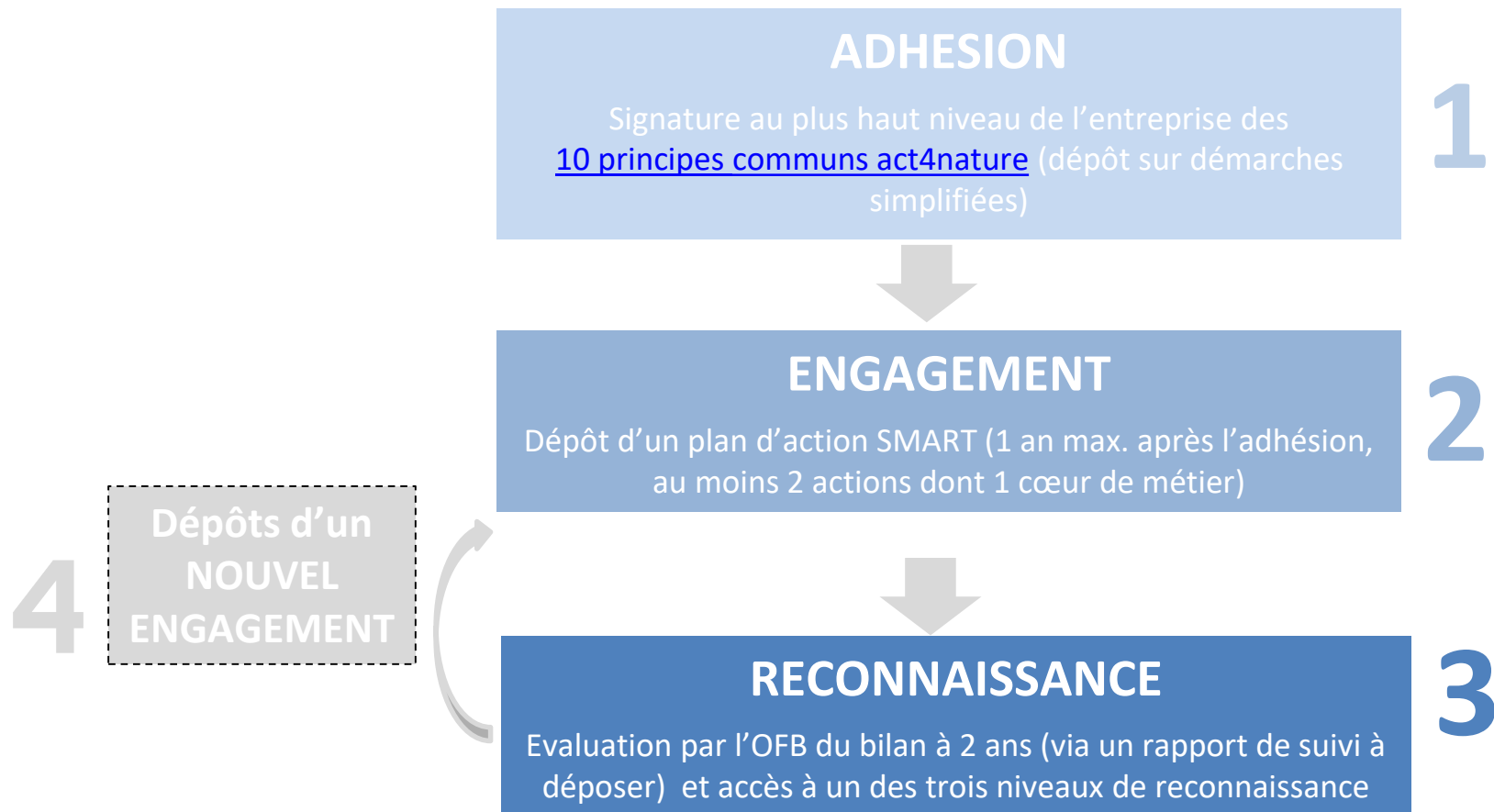


## Visibilité

- Valorisation lors des événements régionaux et nationaux (Forum Biodiversité et Economies, RDV Biodiversité et entreprises, etc.)



## Entreprises engagées pour la nature – comment ?



Une filière agricole  
catalyseur de biodiversité

Entreprise témoin

Eugénie Coutagne

Directrice technique, Compagnie des Amandes



## La Compagnie des Amandes pour relancer une filière : QUI? QUOI?

2018

Projet innovant

10 salariés

Nouveau modèle

2000 ha





## Notre diagnostic

Un lien fort avec la nature ... de fait !

Une visibilité médiatique : un risque? Comment en profiter?

Une relance d'une filière de zéro

Souligner ce lien fort avec la biodiversité?

L'agroécologie suffit-elle comme tremplin pour la biodiversité?



## Nos actions

1. Faire un vrai diagnostic de la biodiversité pour chacun de nos projets agricoles
2. Former nos équipes, nos agriculteurs
3. Faire de l'agroécologie un moteur pour la biodiversité : haies, gîtes,
4. Acquérir des connaissances sur l'amandier et le lien avec son écosystème



# Une filière agricole catalyseur de biodiversité

## Biodiversité

Natura 2000 / ZNIEFF / TVB

Le périmètre se situe à proximité du cours d'eau l'Arc et de son réservoir de biodiversité (300m environ) (SRCE PACA).

Sont également recensés dans un rayon de 5 km autour des parcelles les sites suivants :

Natura 2000 :

- FR9310069 - Garrigues de Lançon et chaînes alentour (ZPS) : site de la directive "Oiseaux" ;

ZNIEFF (Directive Oiseaux) :

- 930020197 - Crau de Berre-l'Etang (type II) ;

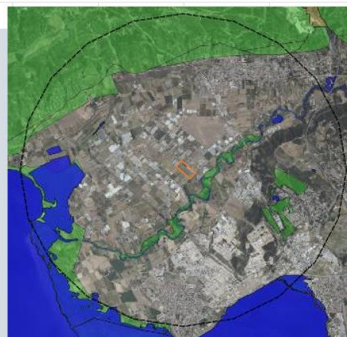
- 930012436 - chaîne de la Fare - Massif de Lançon (type II) ;

- 930020184 - Marais du Sagnas (type I) ;

- 930012437 - Embouchures de l'Arc et de la Durançole

- 930020231 - Etang de Berre, Etang de Vaine.

La parcelle étant en bordure de ces zones, il n'y a pas de contraintes ou d'enjeux particulier identifié.



SCRE

Réservoir

Cours d'eau



https://compagniedesamandes.com/ressources-sur-lamandier/

Rechercher

Tâches Li@ PaiePilote Bureau Veritas Foudre et Orage Xyella BDLISA Sandre Herber.org



LE PROJET L'ENTREPRISE AGRICULTEURS ACTUALITÉS NOS VERGERS PUBLICATIONS

## RESSOURCES SUR L'AMANDIER

La Compagnie des Amandes contribue à la recherche agronomique autour de l'amandier. L'objectif est de proposer aux amandiculteurs partenaires mais des bases pour mettre en place des itinéraires techniques en phase avec les principes de l'agroécologie : régénération des sols, attraction d'auxiliaires, lrr raisonnée.

Vous trouverez ici les rapports d'étudiants ou produits par les équipes d'agronomes de la Compagnie des Amandes, ou rapports auquel nous avons été ét

Ces ressources sont organisées sur cette page par thématique.

## TOUT CE QUE VOUS VOULEZ SAVOIR SUR EURYTOMA AMYGDALI

Pour trouver des solutions de biocontrôle contre LE ravageur de l'amandier, Eurytoma amygdali, il faut bien le comprendre. Nous avons fait travailler en l'Institut Agro, encadré par les professeurs de la chaire AGROSYS et notamment Romain BONAPOS, pour produire un état de l'art. Merci à Cora DHILLI Apolline LEVEQUE, Louise SCHNEIDER pour ce travail détaillé. Ces étudiants ont ainsi produit une synthèse complète de la bibliographie existante, y c interviewé agriculteurs pour en savoir plus sur les moyens de lutte aujourd'hui.

Rapport EURYTOMA\_2020 Télécharger

Etat de l'art\_2020 Télécharger





# CEMEX, une Entreprise Engagée pour la Nature

**Entreprise témoin**

**Johanna MOREAU**

**Responsable Biodiversité, CEMEX**



Construire un avenir meilleur

## Qui est CEMEX ?

Entreprise internationale ayant 2 principales activités en France

Exploitation de carrière



Production de béton prêt à l'emploi



## Un engagement « EEN » en cours

- ❖ **1<sup>ère</sup> expérience : en 2012, engagement vis-à-vis de la SNB 2011-2020**
- ❖ **Dès 2020, engagement de CEMEX dans le nouveau dispositif « EEN » :**
  - Etape 1 - ADHESION : Signer les 10 principes communs => 08/2020
  - Etape 2 - ENGAGEMENT : Formaliser son plan d'actions volontaire => 09/2020
- ❖ **Les partenaires de CEMEX :**



AGIR pour la  
BIODIVERSITÉ





## Quelques éléments de méthodologie

### Etat des lieux

Analyse des dépendances  
et impacts de CEMEX en  
lien avec la biodiversité



A l'aide des informations disponibles  
en interne (EI, suivis faune-flore,  
études de la profession...)

### Plan d'actions volontaire

- Visant l'ensemble des activités et implantations de CEMEX en France
- Qui sera mis en œuvre sur une durée de 3 ans, de 2021 à 2023,
- Comptant 15 actions en faveur de la biodiversité



## Quels dépendances & impacts de CEMEX en lien avec la biodiversité ?

- ❖ **Dépendances modérées car nos activités reposent sur l'exploitation de matières 1<sup>ères</sup> minérales. On peut néanmoins citer une dépendance aux :**
  - Services d'approvisionnement en eau claire
  - Services de régulation du climat local
  - Tous les services liés aux réaménagements de carrière
  
- ❖ **Principale pression = perturbation des milieux et des espèces au moment de la découverte du gisement d'une carrière. On peut également citer :**
  - Contribution aux changements climatiques via l'émission de CO<sup>2</sup>
  - Risque de pollution limité
  
- ❖ **Ne pas oublier les impacts positifs de nos activités :**
  - Carrières en exploitation => accueil d'espèces pionnières
  - Réaménagements de carrière => contribution au développement de la biodiversité locale
  - UP Bétons => participation au développement de la biodiversité ordinaire et de la TVB urbaine



## Plan d'action volontaire de CEMEX - Exemples

### Action 1 :

Déployer des plans de gestion de la biodiversité sur nos carrières





## Plan d'action volontaire de CEMEX - Exemples



Action 2 :  
Favoriser la biodiversité  
sur nos unités  
de production de bétons





## Plan d'action volontaire de CEMEX - Exemples

### Action 4 :

Contribuer à la préservation des pollinisateurs via un plan d'actions dédié



## Conclusions

- ❖ La bonne gestion environnementale de nos sites est un préalable à la prise en compte de la biodiversité.  
100% des sites CEMEX sont certifiés ISO 14 001



- ❖ Intérêt de l'engagement EEN : Elaborer un plan d'action « biodiversité » clair et validé par la direction afin de travailler plus efficacement







**Pour aller plus loin (faire son diagnostic,  
interroger sa chaîne de valeurs) : quel lien avec  
la politique RSE ?**

# Biodiversité et stratégie RSE



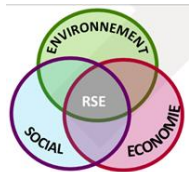
**Dominique DURET**  
**Co-coordonateur Développement  
Durable, Direction Appui aux  
entreprises, CCI Paris Ile-de-France**

## RSE DEFINITION

C'est la Responsabilité d'une organisation vis-à-vis des impacts de ses décisions et activités sur la société et sur l'environnement se traduisant par un comportement éthique et transparent (norme ISO 26000 : 2010)

### LA RSE

- contribue au développement durable, y compris à la santé et au bien être de la société ;
- prend en compte les attentes des parties prenantes ;
- respecte les lois en vigueur, en cohérence avec les normes internationales de comportement ;
- est intégrée dans l'ensemble de l'organisation et mis en œuvre dans ses relations »





## Contexte réglementaire / normes / labels

- La RSE reste une **démarche volontaire**
- La loi **Grenelle 2** (2010) a introduit une obligation de **reporting social et environnemental** pour les entreprises de plus de 500 salariés
- De nouvelles dispositions sont entrées en vigueur avec **la loi PACTE** du 22/05/2019 relative à la croissance et la transformation des entreprises
- **Plusieurs référentiels RSE**
  - **ISO 26000** est LE référentiel international de management de la RSE. Son application est volontaire et il peut faire l'objet d'une évaluation et/ou d'une labellisation
  - D'autres référentiels : Global Compact de l'ONU, B Corp, EcoVadis...



# La biodiversité fait partie intégrante des objectifs de développement durable de l'ONU

Les 17 objectifs de développement durable sont un appel universel à l'action pour éliminer la pauvreté, protéger la planète et améliorer le quotidien de toutes les personnes partout dans le monde, tout en leur ouvrant des perspectives d'avenir.

14 VIE  
AQUATIQUE



L'objectif 14 consiste à sauvegarder les océans, gérer efficacement les aires marines protégées qui doivent être dotées de ressources suffisantes ; des réglementations doivent être mises en place pour réduire la surpêche, la pollution marine et l'acidification des océans

15 VIE  
TERRESTRE



L'objectif 15 consiste à préserver et restaurer les écosystèmes terrestres, en veillant à les exploiter de façon durable ; gérer durablement les forêts ; lutter contre la désertification ; enrayer et inverser le processus de dégradation des sols et mettre fin à l'appauvrissement de la biodiversité.



## L'ISO 26000

### Le référentiel de référence



Un document qui décrit :

- Ce qu'est la responsabilité sociétale d'une organisation
- Les principes et thèmes incontournables que couvre la responsabilité sociétale
- La mise en œuvre d'une démarche de responsabilité sociétale dans une organisation

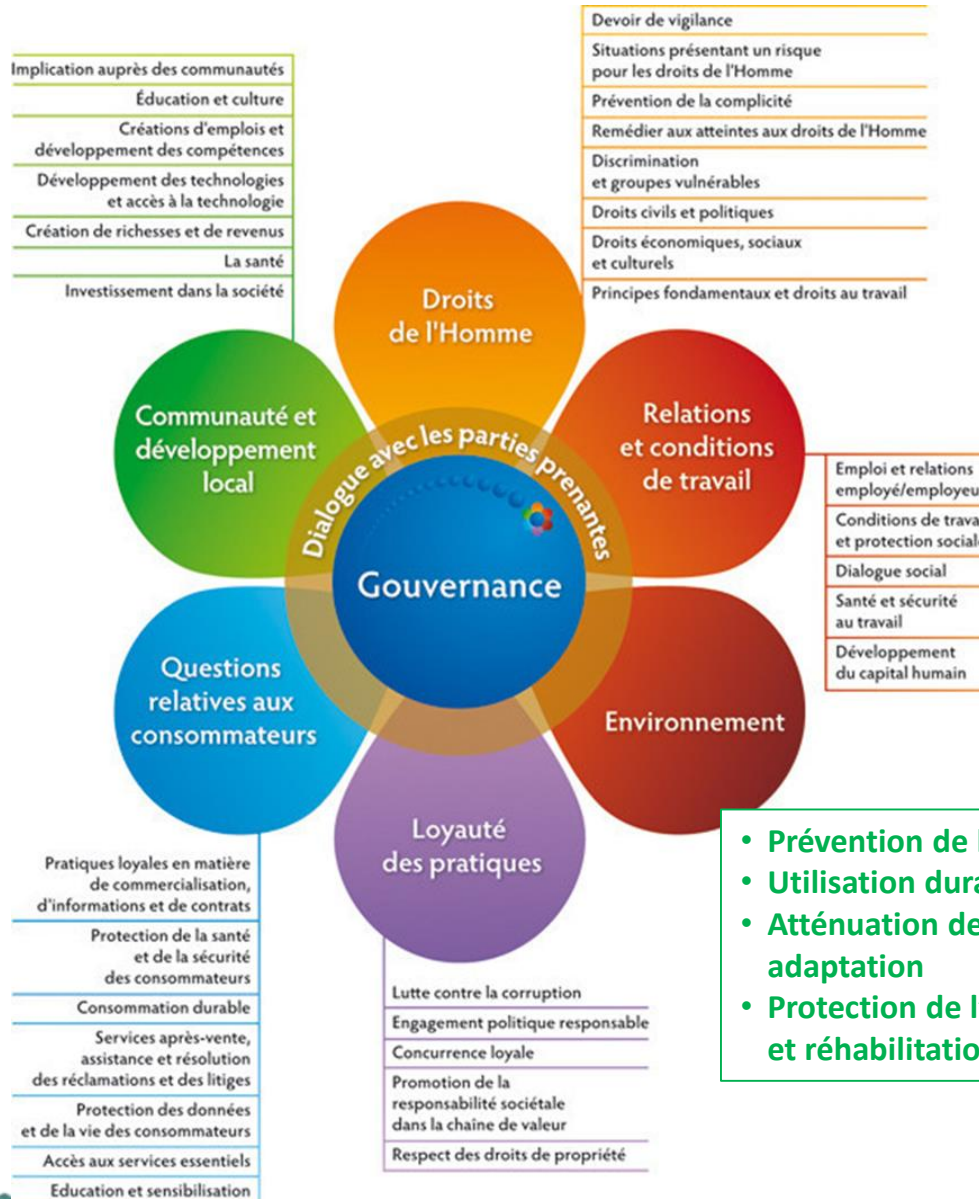




## Les 7 questions centrales de l'ISO 26000



**L'ISO  
26000 :  
36  
domaines  
à  
explorer**



## RSE et état d'esprit

- C'est une **démarche de progrès** qui s'inscrit dans une recherche de performance globale
- Elle implique une **vision élargie** de la responsabilité de l'entreprise
- Elle pousse à **remettre en question les pratiques** et incite à travailler différemment : RH, processus achats, environnement, pratiques commerciales ...
- Elle implique que soient comprises **les attentes générales de la société et des parties prenantes**.  
Il faut donc dépasser son point de vue et raisonner à de multiples échelles.
- Elle est **susceptible d'évoluer avec le temps** car ses composantes reflètent les attentes de la Société à un instant donné





## Pourquoi s'engager ?

- Répondre aux exigences du marché : évaluation EcoVadis....
- Prévenir le risque de réputation : parties prenantes, ONG, associations...
- Attirer, fidéliser les talents : « 76 % des jeunes considèrent que leur poste doit être en phase avec leurs valeurs » (Etude BCG, IPSOS, CGE, Janvier 2020)
- Innover, se différencier
- Mettre en place un projet d'entreprise fédérateur
- Améliorer la résilience de l'entreprise
- Répondre à une conviction personnelle du dirigeant





**S'engager : quelles ressources ?**  
**Guides, méthodes, pistes de financement,**  
**certifications, mécénat...**

# Ressources et outils à destination des entreprises Contact : [noe.deschanel@ofb.gouv.fr](mailto:noe.deschanel@ofb.gouv.fr)

Pages internet regroupant des ressources généralistes et spécifiques



[Page ressources  
programme EEN](#)



[Espace documentaire  
\(Guides et REX\)](#)



[Publications du Comité  
Français de l'UICN](#)

## Outils pour comprendre ses impacts et dépendances

- [L'Indicateur d'Interdépendance de l'Entreprise à la Biodiversité \(IIEB\)](#)

Méthode en ligne gratuite qui permet aux entreprises de réaliser une auto-évaluation de leurs interdépendances par rapport à la biodiversité en lien direct avec la biodiversité.

- [ESR \(Ecosystem Services Review\)](#)

Cet outil permet d'effectuer une revue des services écosystémiques en hiérarchisant les impacts et les dépendances de l'entreprise.

- [ENCORE \(Exploring Natural Capital Opportunities, Risks and Exposure\)](#) (anglais)

Permet de visualiser les liens de l'entreprises avec l'environnement sous forme d'impacts et dépendances des services écosystémiques

## Outils d'empreintes

[Global Biodiversity Score](#) : Evaluer l'empreinte biodiversité des entreprises et des investissements en faisant des liens entre les activités et les pressions/impacts qu'elles exercent sur l'environnement.

[Biodiversity Impact Metric \(BIM\)](#) : Fournir une évaluation des impacts des produits sur la biodiversité en se basant sur l'analyse de cycle de vie du produit

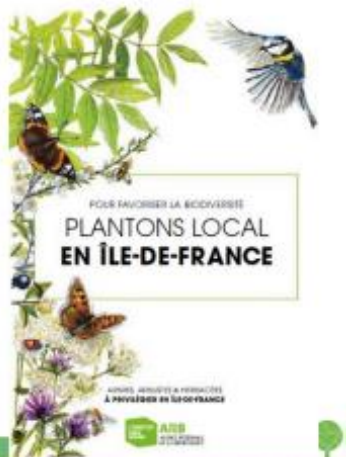
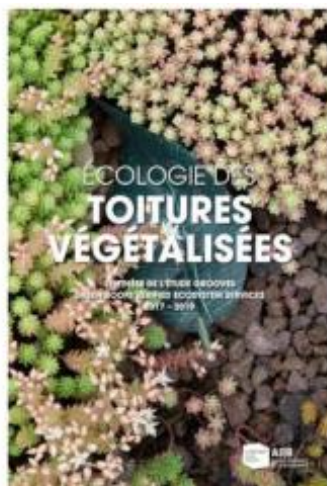
## Se former ou former ses salariés



Formation gratuite en ligne pour se former sur le sujet de la biodiversité et intégrer cette problématique à vos activités.



## Guides et initiatives d'entreprises



GT « Biodiversité et Économie » de l'association ORÉE,

GT « Biodiversité et Économie » de l'association EpE...

Club B4B+ de CDC Biodiversité

Programme « Entreprises et biodiversité » du Comité Français de l'UIC

# Labels et certifications à destination des entreprises

Contact : [dduret@cci-paris-idf.fr](mailto:dduret@cci-paris-idf.fr)



NOUS SOUTENONS  
LE PACTE MONDIAL



## Pistes de mécénat (mécénat de compétences, mécénat financier)

Contact : [florence.brun@ofb.gouv.fr](mailto:florence.brun@ofb.gouv.fr)  
[jean-baptiste.rallu@cdc-biodiversite.fr](mailto:jean-baptiste.rallu@cdc-biodiversite.fr)



TRousse  
PROJETS



NATURE  
2050

[https://www.erc-idf.fr/fileadmin/DataStorage/user\\_upload/DRIAT\\_ERC-livret-2203.pdf](https://www.erc-idf.fr/fileadmin/DataStorage/user_upload/DRIAT_ERC-livret-2203.pdf)

<https://fr.calameo.com/ofbiodiversite/read/00350294815d37c6aef8d>

<https://www.nature2050.com/>

<https://www.metropolegrandparis.fr/fr/devenez-associe-de-la-cooperative-carbone-territoriale-523>



## Financements pour des travaux en faveur de la biodiversité

### Agence de l'eau Seine Normandie

Contact : [Lecarre.didier@aesn.fr](mailto:Lecarre.didier@aesn.fr)

- Diagnostic biodiversité, inventaire de zones humides
- Restauration de zones humides, mares, cours d'eau
- Réduction/suppression de l'usage de produits phytosanitaires
- Infiltration des eaux pluviales dans des espaces verts
- Toitures végétalisées.

Taux de subvention variant de **40% à 80 %** en fonction du projet

### Etat

- Fond vert (renaturation, végétalisation)

<https://www.banquedesterritoires.fr/fonds-vert-un-guide-pour-les-decideurs-locaux>

### Région Île-de-France

Contact : [theo.MOUTON@iledefrance.fr](mailto:theo.MOUTON@iledefrance.fr)

- Pour les PME et TPE, projets de désimperméabilisation et végétalisation éligibles au dispositif « 100 îlots de fraîcheur »  
<https://www.iledefrance.fr/100-ilots-de-fraicheur>
- Pour tout type d'entreprise, projets éligibles au budget participatif écologique <https://www.iledefrance.fr/budget-participatif-ecologique-et-solidaire-4>
- Projets européens

Contact : [sophie.PRADAYROL@iledefrance.fr](mailto:sophie.PRADAYROL@iledefrance.fr)



## Echanges



# Conclusion



**Merci pour votre attention !**

**Webinaire acteurs économiques  
et biodiversité**

**14/12 11h – 12h30**