

Développement d'une filière de betterave biologique sur les territoires de la Marne et de l'Aube dans un contexte de réduction des pollutions diffuses d'origine agricole – Volet prospective

Forum de l'Eau – 7/06/2018



Les Agriculteurs Bio de Champagne-Ardenne

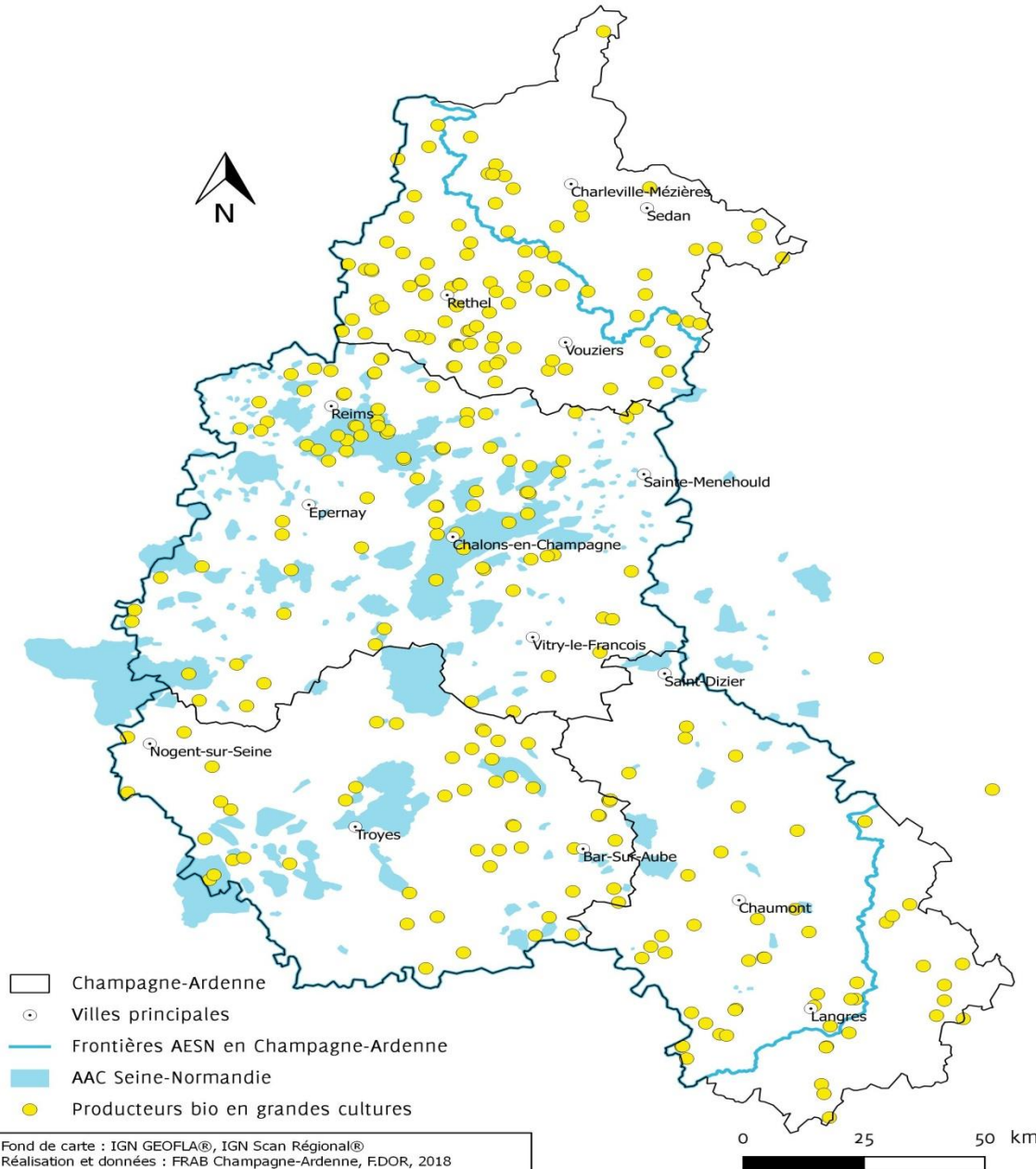


Contexte et partenariat

- Une culture quasi incontournable dans l'assolement de Champagne crayeuse, inexistante en AB
- Un programme associant des organisations agricoles, en lien avec un projet porté par un opérateur sur le territoire



Carte des producteurs bio de Champagne-Ardenne en grandes cultures (au 1er janvier 2017)



- L'AB en progression constante sur le territoire, notamment en GC (+17% des surfaces)
- Une inscription dans la problématique de protection de la ressource en eau

Objectifs

- Accompagner l'émergence de la filière « betterave sucrière en AB » dans l'Aube et dans la Marne ;
- Accompagner et optimiser l'intégration de la culture de betterave sucrière bio à l'échelle de l'exploitation et de ses rotations ;
- Développer les conversions à l'AB sur les AAC de la Marne et de l'Aube.



Objectifs

Caractère innovant du projet et impacts prévus sur la préservation et reconquête de la qualité de la ressource en eau

- Développement d'une filière BNI (Betterave AB) : pas d'utilisation de produits phytosanitaires d'origine chimique et essaimage des pratiques chez les betteraviers conventionnels
- Développement des solutions de désherbage mécanique (qui pourront être bénéfiques à d'autres filières)
- Développement des surfaces en AB
- Lever les difficultés de process en lien avec un opérateur et les services de l'Etat (INAO)



Actions envisagées -18/20

Volet technico-économique

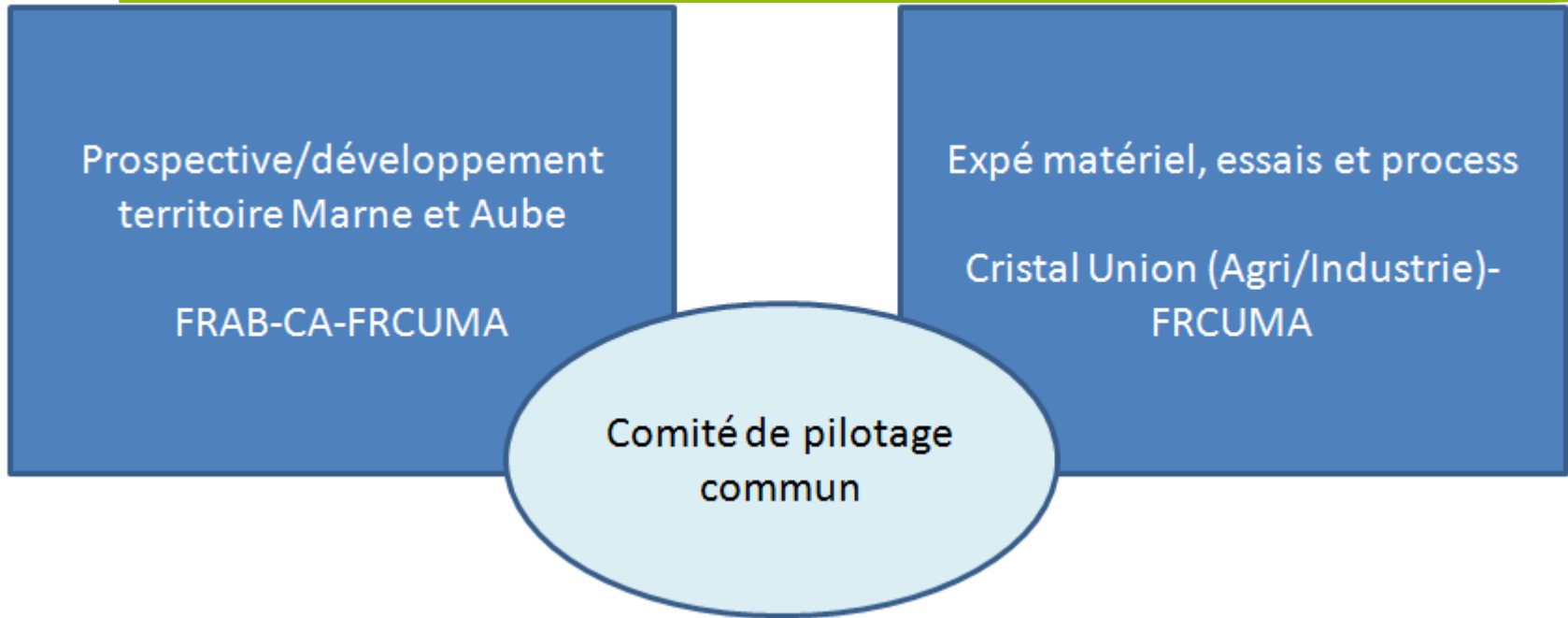
- 1.1 Suivi technique des producteurs engagés (ciblage zone à enjeux eau) - Chambres d'Agriculture
- 1.2 Coût de production et marge à la rotation – Chambres d'agricultures / FRAB
- 1.3 Animations, sensibilisations, démonstration (ciblage zones à enjeux eau) - Chambres d'agriculture /FRAB
- 1.4 Aspect matériel de désherbage - FRCUMA
- 1.5 Main d'œuvre et chantiers logistiques - FRCUMA

Etude comparative filière

- 2.1 Filière betterave en France et chez nos voisins Européens- FRAB
- 2.2 Réglementation, lien INAO - FRAB
- 2.3 Maillage territorial des outils - FRAB/Chambre d'agriculture/FRCUMA
- 2.4 Niches de débouchés - FRAB



Gouvernance



Caractère multi-partenarial de l'action

Implication de 3 partenaires agricoles pour ce dossier de subvention (FRAB, CA, FRCUMA)

Projet et gouvernance commune avec un opérateur économique : Cristal Union

Projet qui favorisera le travail collectif en agriculture, notamment pour le matériel, la gestion de la main d'œuvre et les chantiers logistiques.

