



ÉTABLISSEMENT PUBLIC DE L'ÉTAT

eau  
seine  
NORMANDIE



LE 11<sup>è</sup> PROGRAMME D'INTERVENTION 2019-2024  
de l'Agence de l'eau Seine-Normandie

PROGRAMME  
EAU 2019  
& CLIMAT 2024

ENSEMBLE  
DONNONS  
vie à l'eau

Agence de l'eau

Auxerre — Jeudi 28 février 2019



ÉTABLISSEMENT PUBLIC DE L'ÉTAT

**eau  
seine  
NORMANDIE**

**Auxerre – Jeudi 28 février 2019**

**PROGRAMME**  
**EAU** 2019  
**& CLIMAT** 2024

<b>14h00</b>	<b>Accueil des participants</b>	<b>M. ROYCOURT, Vice Président de la Communauté d'Agglomération de l'Auxerrois</b> <b>Francis SCHNEIDER, AESN Directeur territorial Seine amont</b>
	<b>Ouverture de la réunion.</b>	<b>Marie GUÉNET, AESN Chef de service Territorial Yonne-Loing</b>
	<b>Francis SCHNEIDER</b>	<b>Modalités et principes généraux d'intervention, cadrage budgétaire du 11<sup>ème</sup> programme</b>
	<b>Armelle PERNET</b>	<b>Redevances et primes</b>
	<b>Vincent DUVAL</b>	<b>Temps d'échange avec la salle (10')</b>
		<b>Assainissement - Approvisionnement en eau potable des collectivités</b>
		<b>Accompagnement des acteurs économiques</b>
		<b>Temps d'échange avec la salle (15')</b>
	<b>Marie GUÉNET</b>	<b>Accompagnement de la transition agricole</b>
	<b>Benoit MASSA</b>	<b>Protection des captages d'eau potable</b>
		<b>Protection et la restauration des milieux aquatiques et inondations</b>
		<b>Temps d'échange avec la salle (15')</b>
	<b>Marie GUÉNET</b>	<b>Acquisition de connaissances</b>
		<b>Contractualisation</b>
		<b>Temps d'échange avec la salle (10')</b>
<b>17H00</b>	<b>Francis SCHNEIDER</b>	<b>Conclusion et clôture de la demi-journée</b>

**ENSEMBLE  
DONNONS  
vie à l'eau**

Agence de l'eau

## LE 11<sup>è</sup> PROGRAMME D'INTERVENTION 2019-2024 de l'Agence de l'eau Seine-Normandie



### Les grands principes



ÉTABLISSEMENT PUBLIC DE L'ÉTAT

**eau  
seine  
NORMANDIE**



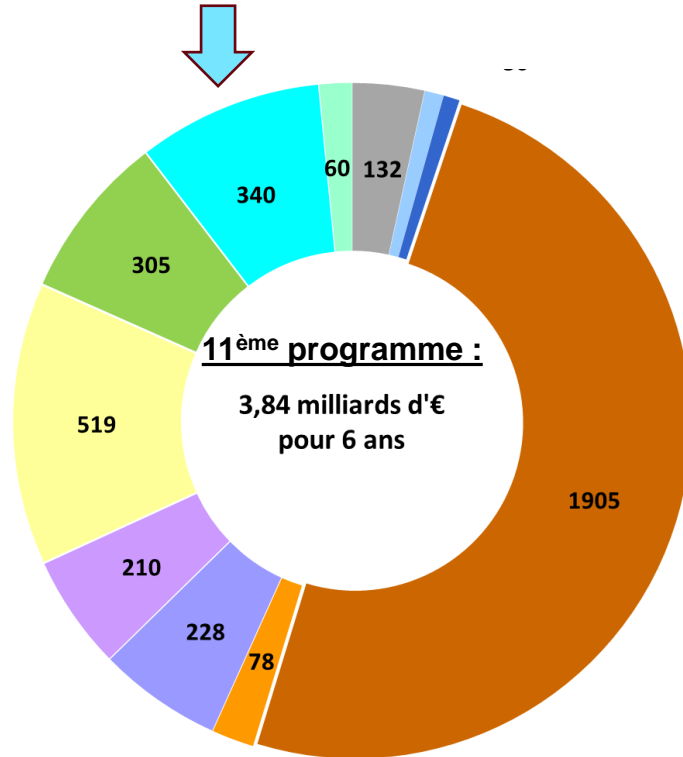
# 3,84 MILLIARDS D'EUROS D'AIDES PRÉVUES POUR L'EAU ET L'ADAPTATION AU CHANGEMENT CLIMATIQUE

Le 11<sup>è</sup> programme s'inscrit dans un contexte de **maîtrise de la dépense publique**. Il vise donc une **efficacité accrue** des interventions.

Par rapport au 10<sup>ème</sup> programme :

- baisse du budget global AIDES (-12%)
- maintien budget « restauration milieux »

## Budget 11<sup>ème</sup> programme :



- 132 M€  
Connaissance, information et communication
- 35 M€  
International
- 30 M€  
Planification
- 1 905 M€  
Assainissement collectif des collectivités
- 78 M€  
Assainissement non collectif
- 228 M€  
Gestion des eaux pluviales
- 210 M€  
Aides aux activités économiques non agricoles
- 519 M€  
Alimentation en eau potable et protection des captages
- 305 M€  
Aides à l'agriculture
- 340 M€  
Restauration des milieux
- 60 M€  
Gestion quantitative

ENSEMBLE  
DONNONS  
VIE à L'eau

Agence de l'eau



ÉTABLISSEMENT PUBLIC DE L'ÉTAT

**eau  
seine  
NORMANDIE**

# REDEVANCES : PRINCIPALES EVOLUTIONS

- Plafond annuel de recettes par agence de l'eau
- **Sur Seine Normandie**

Encaissement fin Xème PG = 744,5M€ en 2018



Baisse progressive des recettes

640,7M€ fin 2021



Baisse des taux  
Double objectif de réduction

- de la pression fiscale
- du risque d'écrêtement

ENSEMBLE  
DONNONS  
vie à l'eau

Agence de l'eau



ÉTABLISSEMENT PUBLIC DE L'ÉTAT

**eau  
seine**  
NORMANDIE

# REDEVANCES : PRINCIPALES EVOLUTIONS

Prolonger les efforts de rééquilibrage des contributions



**Diminution du taux de la redevance « modernisation des réseaux de collecte domestique »**

24€/100m<sup>3</sup> en 2018 → 18,5€/100m<sup>3</sup> de 2019 à 2024

Baisse de  
5,50€/100m<sup>3</sup>

ENSEMBLE  
DONNONS  
vie à l'eau

Agence de l'eau



ÉTABLISSEMENT PUBLIC DE L'ÉTAT

**eau**  
**seine**  
NORMANDIE

# REDEVANCES : PRINCIPALES EVOLUTIONS

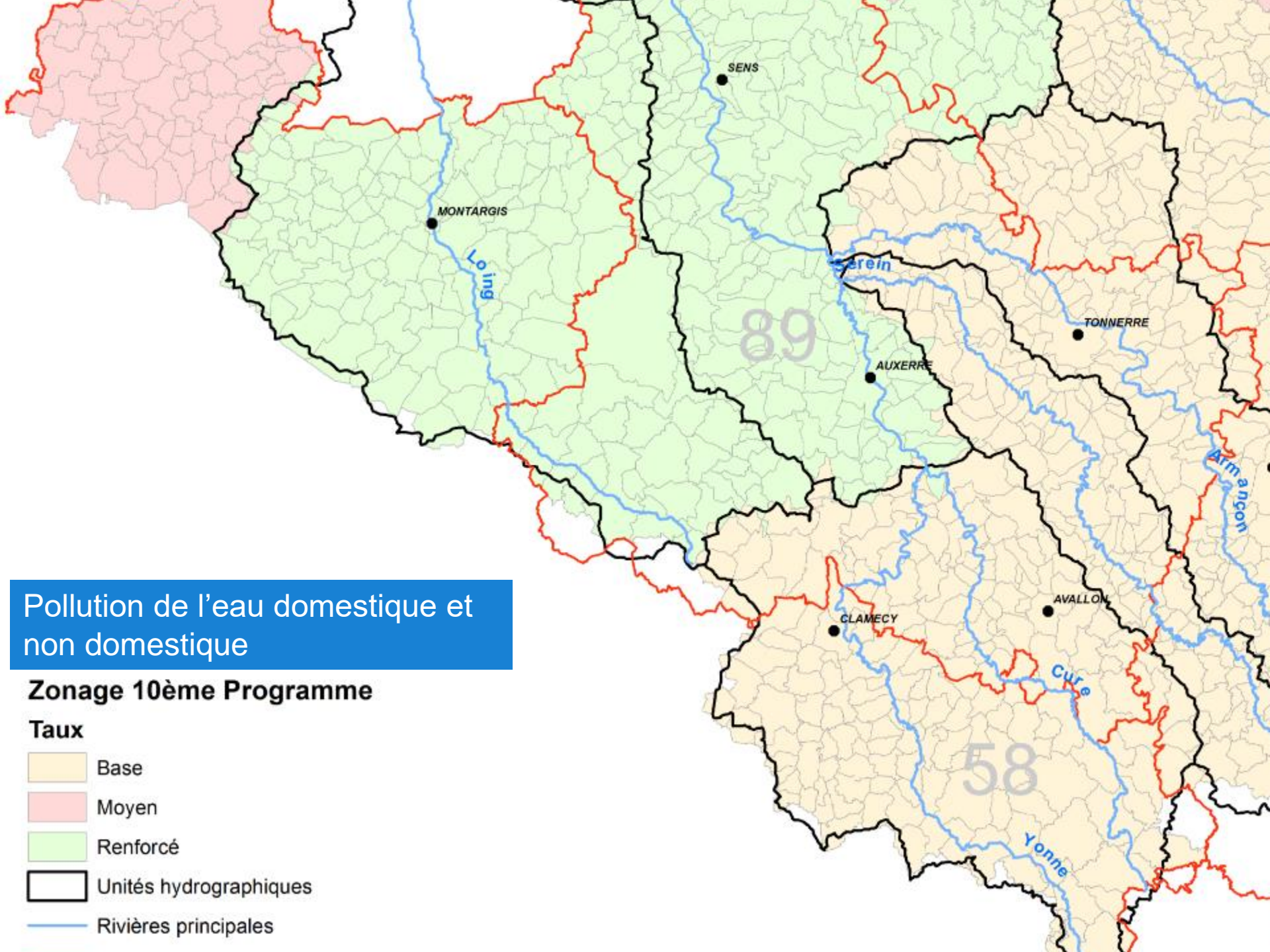
- **Modification du zonage Pollution domestique et non domestique en fonction de l'état des milieux aquatiques**



Accès à la zone de base à partir de 40% de linéaire de cours d'eau en bon ou très bon état écologique

ENSEMBLE  
DONNONS  
vie à l'eau




Agence de l'eau



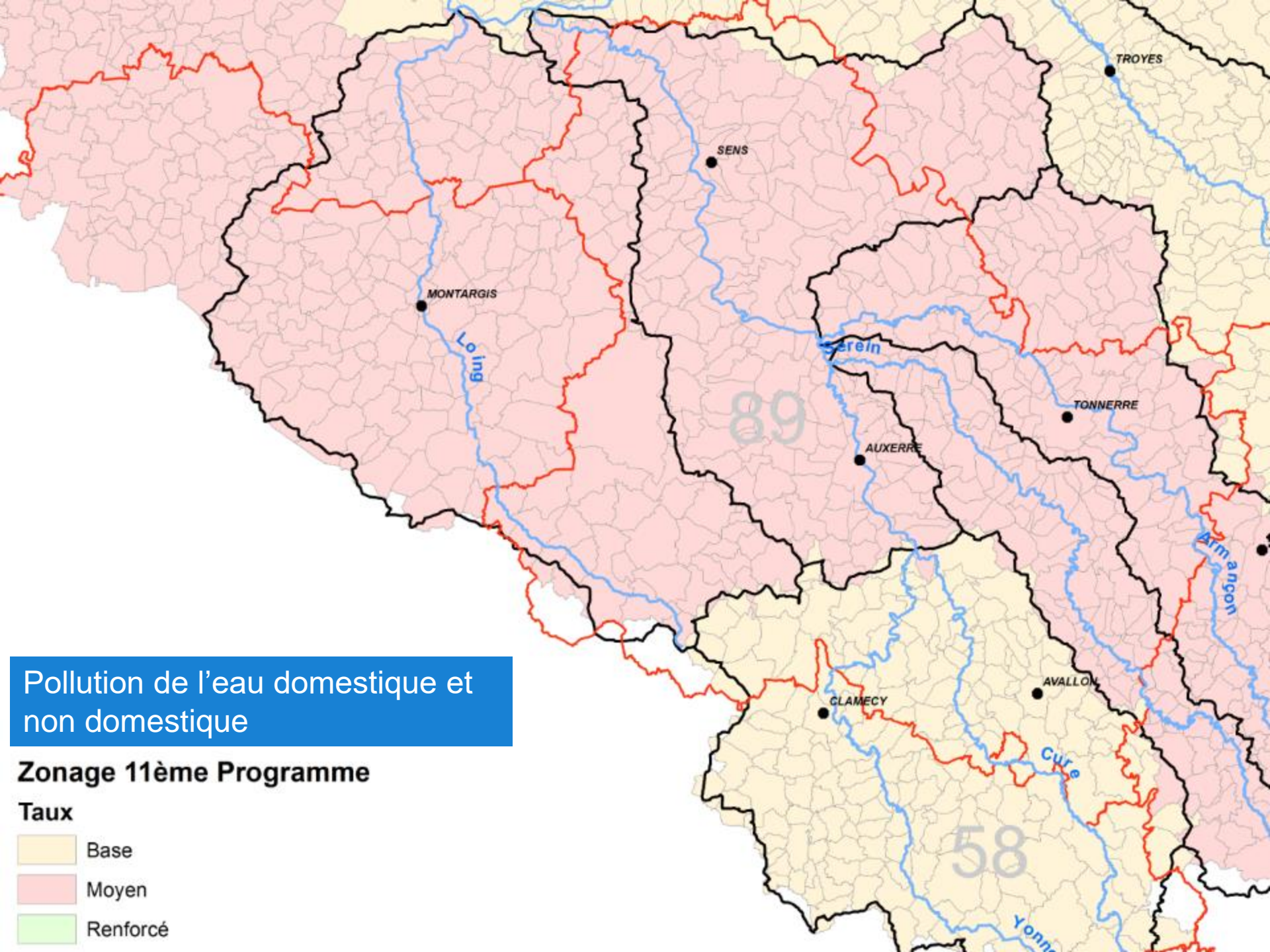
# Pollution de l'eau domestique et non domestique

## Zonage 10ème Programme

### Taux

-  Base
-  Moyen
-  Renforcé
-  Unités hydrographiques
-  Rivières principales

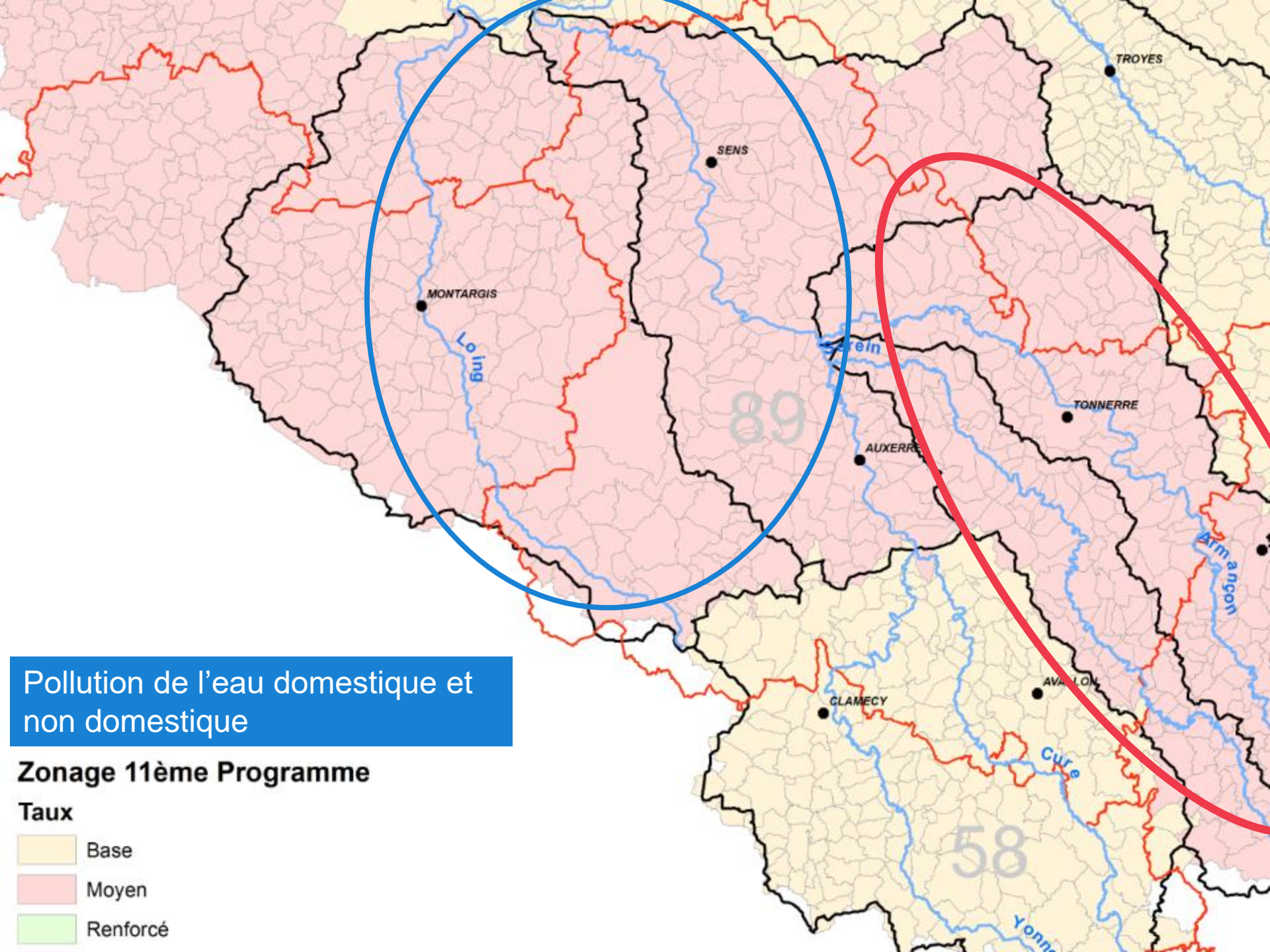




# Pollution de l'eau domestique et non domestique

## Zonage 11ème Programme

- Taux**
- Base
  - Moyen
  - Renforcé



# Pollution de l'eau domestique et non domestique

## Zonage 11ème Programme

- Taux
- Base
  - Moyen
  - Renforcé



ÉTABLISSEMENT PUBLIC DE L'ÉTAT

**eau  
seine  
NORMANDIE**

# REDEVANCES : PRINCIPALES EVOLUTIONS

## • Simplification de la redevance Prélèvement

Pour les usages Irrigation / AEP / Refroidissement / Alimentation d'un canal /  
Autres usages économiques



3 zones selon la ressource exploitée :

Zone de base surface

Zone de base souterrain

Zone de Répartition des Eaux (ZRE)

Suppression de la Zone de Tension Quantitative (ZTQ)

Prise en compte de l'impact du changement climatique sur  
la rareté de l'eau via une hausse de 10% du taux de base  
des prélèvements en eaux souterraines

ENSEMBLE  
DONNONS  
VIE à L'eau

Agence de l'eau



ÉTABLISSEMENT PUBLIC DE L'ÉTAT

eau  
seine  
NORMANDIE

# REDEVANCES : AUTRES INFORMATIONS

- A zonage identique, stabilisation des taux entre 2018 et la période 2019-2024:
  - Pollution domestique, pollution non domestique et modernisation des réseaux de collecte non domestique,
  - obstacle en cours d'eau
  - stockage en période d'étiage
  - prélèvement destiné à l'hydroélectricité
- Maintien des redevances élevage, pollutions diffuses et protection des milieux aquatiques mutualisées avec les autres agences de l'eau
- Centralisation à Nanterre de l'instruction des redevances pollution et modernisation des réseaux de collecte domestique
- Zonage et taux de redevance disponibles sur le site de l'AESN <http://www.eau-seine-normandie.fr/>
- Télédéclaration de tous les usages, au plus tard le **31/03/2019**

ENSEMBLE  
DONNONS  
VIE à L'eau

Agence de l'eau



ÉTABLISSEMENT PUBLIC DE L'ÉTAT

**eau  
seine  
NORMANDIE**



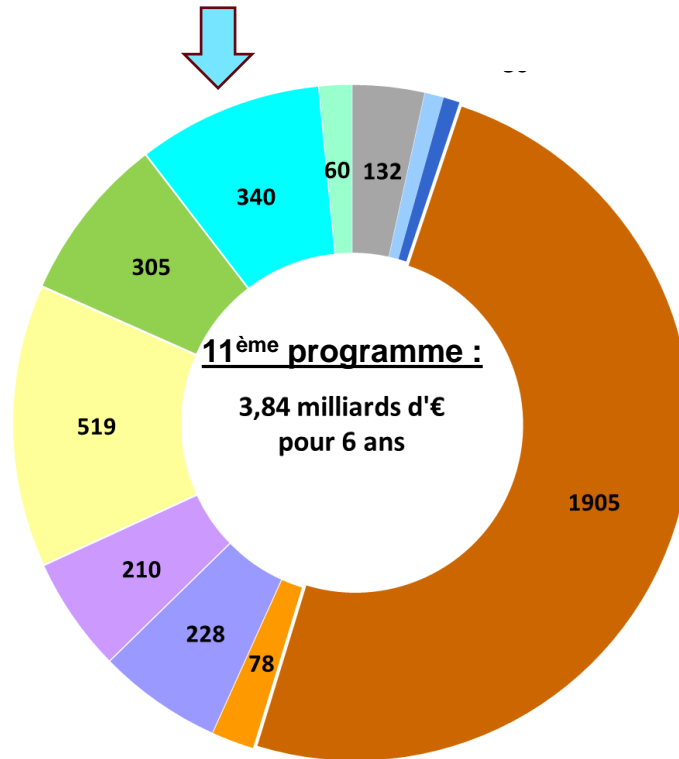
# 3,84 MILLIARDS D'EUROS D'AIDES PRÉVUES POUR L'EAU ET L'ADAPTATION AU CHANGEMENT CLIMATIQUE

Le 11<sup>è</sup> programme s'inscrit dans un contexte de **maîtrise de la dépense publique**. Il vise donc une **efficacité accrue** des interventions.

Par rapport au 10<sup>ème</sup> programme :

- baisse du budget global AIDES (-12%)
- maintien budget « restauration milieux »

## Budget 11<sup>ème</sup> programme :



- 132 M€  
Connaissance, information et communication
- 35 M€  
International
- 30 M€  
Planification
- 1 905 M€  
Assainissement collectif des collectivités
- 78 M€  
Assainissement non collectif
- 228 M€  
Gestion des eaux pluviales
- 210 M€  
Aides aux activités économiques non agricoles
- 519 M€  
Alimentation en eau potable et protection des captages
- 305 M€  
Aides à l'agriculture
- 340 M€  
Restauration des milieux
- 60 M€  
Gestion quantitative

ENSEMBLE  
DONNONS  
VIE à L'eau

Agence de l'eau



ÉTABLISSEMENT PUBLIC DE L'ÉTAT

**eau  
seine  
NORMANDIE**



## 3,84 MILLIARDS D'EUROS D'AIDES PRÉVUES POUR L'EAU ET L'ADAPTATION AU CHANGEMENT CLIMATIQUE

Dans ce contexte budgétaire contraint, le 11<sup>ème</sup> programme :

- Vise à une **simplification** et une **efficacité accrue** des interventions de l'agence de l'eau (**priorisation, sélectivité, contractualisation**):  
Exemple : seuil minimum de projet fixé à 3500 € TTC, puis 10 000 € dès 2022
- **Préserve** les aides à l'amélioration des connaissances et la surveillance des milieux
- Maintient l'enveloppe pour la **restauration des milieux aquatiques**, humides et littoraux, mais diminue la part consacrée à l'entretien des cours d'eau.
- **Augmente les aides à la lutte contre les pollutions diffuses**
- **Introduit un soutien important pour la gestion des eaux de pluie**
- Diminue légèrement les **volumes d'aide prévus pour les activités économiques**
- **Réduit progressivement les primes pour épuration** visant leur suppression à la fin du 11<sup>e</sup> programme (-50% de l'enveloppe entre 10<sup>e</sup> et 11<sup>e</sup> programme) dans la perspective de **la refonte de la redevance pollution domestique**
- **Diminue de façon importante l'assainissement collectif**, en cohérence avec la fin du pic d'investissement du précédent programme pour la mise en conformité DERU.
- **Cible les aides à l'assainissement non collectif**, en les réservant aux zones sensibles

ENSEMBLE  
DONNONS  
VIE À L'EAU

Agence de l'eau



ÉTABLISSEMENT PUBLIC DE L'ÉTAT

eau  
seine  
NORMANDIE



PROGRAMME  
EAU 2010  
& CLIMAT 2024



Retrouvez le 11<sup>ème</sup>  
programme sur  
Internet

www.eau-seine-normandie.fr

NAVIGUEZ  
À TRAVERS  
LE PROGRAMME  
EN CLIQUANT  
SUR LES CASES



PRINCIPES ET  
MODALITÉS  
GÉNÉRALES DES  
INTERVENTIONS



LES REDEVANCES  
TAUX ET MODÈS DE CALCUL

A

LES AIDES  
ASSAINISSEMENT DES  
COLLECTIVITÉS PAR TEMPS  
SEC ET PAR TEMPS DE PLUIE

D

LES AIDES  
PROTÉGER LES CAPTAGES  
ET ASSURER  
L'APPROVISIONNEMENT  
EN EAU POTABLE

G

LES AIDES  
PRÉVENIR LES INONDATIONS  
ET LES ÉTIAGES



PROGRAMME  
EAU 2010  
& CLIMAT 2024



## F. ACQUISITION ET MAÎTRISE FONCIÈRE

EXEMPLE D'AIDE  
MISE EN RÉSERVE  
FONCIÈRE (PRÉFINANCEMENT) :  
AVANCE À

**100 %**

(DURÉE MAXIMALE DE 24 MOIS  
AVEC DIFFÉRÉ DE  
REMBOURSEMENT DE LA MÊME  
DURÉE)

L'objectif de l'acquisition foncière est la pérennisation d'une bonne gestion des surfaces pour la préservation à long terme des ressources en eau et des milieux aquatiques, humides et littoraux, et des terrains naturels connectés lorsqu'ils sont nécessaires à la bonne gestion des écosystèmes et permettent la restauration de la biodiversité.

[> Lire la suite](#)

CONNÂITRE VOS TAUX D'AIDES



[> F. Acquisition et maîtrise foncière](#)

ensemble  
DONNONS  
vie à l'eau

Agence de l'eau



ÉTABLISSEMENT PUBLIC DE L'ÉTAT

eau  
seine  
NORMANDIE



Formulaire de demande d'aide financière

Les formulaires de demande d'aide pour le 11ème programme sont à votre disposition.

# Les formulaires de demande d'aide

en ligne



AGENCE DE L'EAU SEINE NORMANDIE -> FORMULAIRES DE DEMANDE D'AIDE FINANCIÈRE

- ### SE DOCUMENTER SUR LE SUJET
- Contactez votre Direction Territoriale
  - Le programme de l'agence de l'eau
  - Les aides de l'agence de l'eau
  - Exemples d'engagement pour l'adaptation au changement climatique
  - Agissez pour la solidarité internationale

## Formulaire de demande d'aide financière



### Instruction du dossier d'aide en 3 étapes

- Prendre contact avec le chargé d'opérations de la **Direction territoriale dont vous dépendez** pour présenter votre projet en vue de l'élaboration du dossier de demande d'aide.
- Télécharger le formulaire de demande d'aide et, le cas échéant, la fiche technique ou le tableau annexe correspondant.
- Compléter le dossier et adresser le à  **votre direction territoriale**.

Conformément aux conditions générales d'attribution et de paiement des aides de l'Agence de l'eau, aucun commencement d'exécution du projet (émission d'ordre de service ou de bon de commande, par exemple) ne peut être opéré avant la date à laquelle le dossier est déclaré complet par l'Agence de l'eau. Cette disposition ne s'applique pas aux demandes d'aides relatives au renouvellement du financement d'actions reconduites annuellement ou au soutien à l'emploi.

Les chargés d'opérations sont vos interlocuteurs pour vous aider à construire votre projet et le dossier de demande d'aide. Ils suivront votre projet tout au long de sa réalisation.

### Téléchargez les formulaires de demande d'aide selon le type de projets

- Agriculture (non disponible)
- Animation
- Assainissement collectif
- Assainissement non collectif
- Atelier participatif ou formation



ENSEMBLE  
DONNONS  
VIE À L'EAU

Agence de l'eau





ÉTABLISSEMENT PUBLIC DE L'ÉTAT

eau  
seine  
NORMANDIE



**MERCI DE VOTRE ATTENTION**

ENSEMBLE  
DONNONS  
vie à l'eau

Agence de l'eau



ÉTABLISSEMENT PUBLIC DE L'ÉTAT

eau  
seine  
NORMANDIE



PROGRAMME

 **EAU** 2019  
& **CLIMAT** 2024

ENSEMBLE  
DONNONS  
vie à l'eau

Agence de l'eau



ÉTABLISSEMENT PUBLIC DE L'ÉTAT

eau  
seine  
NORMANDIE



## — ASSAINISSEMENT ET EAU POTABLE

### — TRAVAUX Assainissement collectif (STEU et réseaux) et assainissement non collectif, AEP :

— Respect de l'obligation de saisie des données annuelles (cf. art. D2224-5 du CGCT) dans **SISPEA** (système d'information sur les services publics de l'eau et de l'assainissement)

ENSEMBLE  
DONNONS  
vie à l'eau

Agence de l'eau



ÉTABLISSEMENT PUBLIC DE L'ÉTAT

**eau  
seine**  
NORMANDIE

# Assainissement : ETUDES

Etudes générales: S 80 %  
Etudes Spécifiques: S 50 %



## Etudes générales:

- Schéma directeur d'assainissement et de gestion des eaux pluviales (études patrimoniales....)
- Zonages d'assainissement et de gestion des eaux pluviales

## Etudes spécifiques:

- Diagnostics d'ouvrages
- Etudes lois sur l'eau, plans d'épandage
- Maitrise d'œuvre de conception
- Etudes topographiques, géotechniques
- Etudes à la parcelle...

ENSEMBLE  
DONNONS  
VIE à L'eau

Agence de l'eau



# Assainissement : TRAVAUX

ÉTABLISSEMENT PUBLIC DE

eau  
seine  
NORMANDE

	ANC	STEU	RESEAU
TAUX (généraux)	6000 €/ installation	S 40 % A 20 % Prix référence	S40 % A20 % Forfait branchement : 3000 €
Eligibilité	Liste de communes ou prescription réglementaire (DUP ou profil de vulnérabilité de baignade intérieure)	STEU NC équipement et uniquement niveau réglementaire : fin des aides au 31/12/2019	<b>Réhabilitation</b> : travaux programmés à l'issu d'un diagnostic (récent < 10 ans). (EH > 10 000 travaux cohérents avec le diag permanent)  Travaux réalisés sous charte qualité nationale.  Travaux incluant collecteurs et branchements publics.
	Chaumot, Chitry Cisery, Fontaine la Gaillarde, Fontenay-Pres-Vezelay, Lalande, Lixy, Mailly-Le-Château, Marsangy, Menades, Saint-Loup-d'Ordon, Saint-Martin-d'Ordon, Saligny, Sauvigny-le-Beureal, Savigny-en-terre-plaine, Sementron, Les Sièges, Sormery, Subigny, Verlin, Voisines	Différents scénarii et impact sur le prix de l'eau	<b>Extension de collecte</b> : si conformité DERU temps sec atteinte et si temps de pluie atteinte ou en cours de conformité et si le système d'assainissement est compatible avec l'atteinte du bon état (ou amélioration engagée).
		Avis favorable de l'EPCI	Agglomération > 10 000 EH => Zonage pluvial approuvé (2021)
		Scénario - 10% QMNA5	
	Opération groupée	Optimisation énergétique file boue	

ENSEMBLE  
DONNONS  
VIE À L'EAU

# AUTOSURVEILLANCE DU SYSTÈME DE COLLECTE

## Travaux éligibles

### Equipements métrologiques

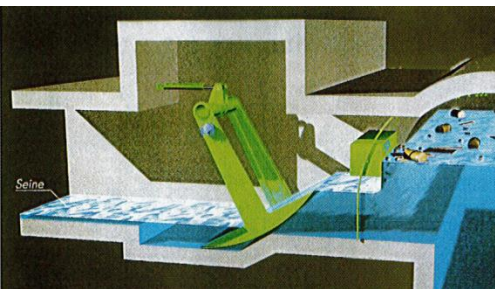
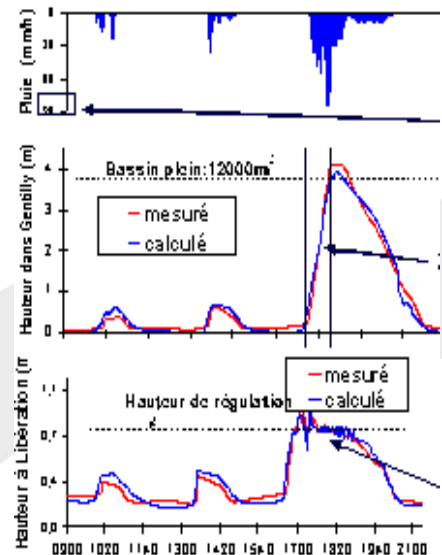
- Outils de mesures ou d'évaluation,
- Équipements pour le transfert des données,
- Equipements pour l'exploitation des données

Aux points A1 et A2 et points utiles à la mise en œuvre de diagnostics permanents

### Lois hydrauliques

### Génie civil

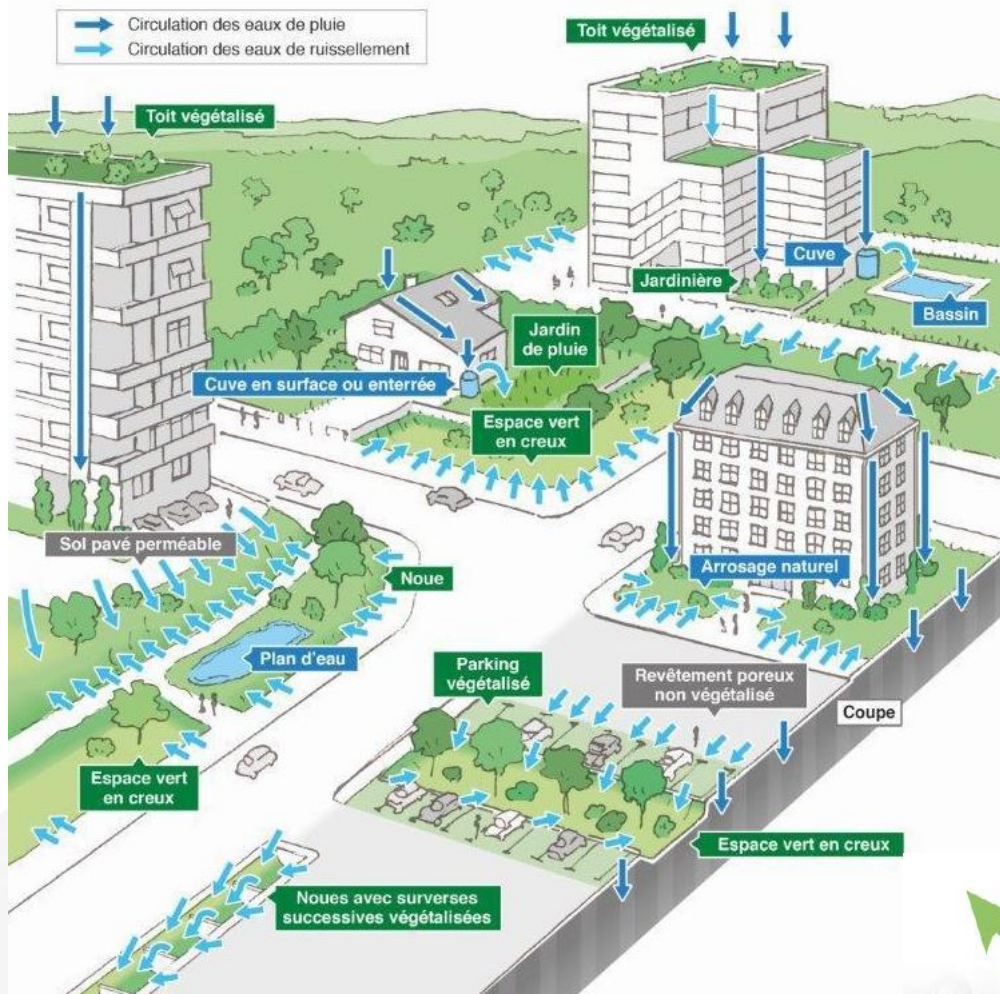
- Mise en conformité des chambres de mesures,
- Adaptation des ouvrages de rejet en vue de leur équipement pour la mesure ou l'évaluation





ÉTABLISSEMENT PUBLIC DE L'ÉTAT

eau  
seine  
NORMANDIE



## Travaux éligibles si

- Localisés en **zone d'urbanisation existante**
- Maîtrise des pollutions dès l'origine du ruissellement
- **Réduction des volumes** d'eaux de ruissellements collectés => **zéro rejet pour les pluies courantes**
- Apports pour les pluies courantes gérés par des **surfaces non imperméabilisées à ciel ouvert** ou stockées pour **utilisation**
- Travaux justifiés par des études

Favoriser la  
**désimperméabilisation**  
Encourager les **solutions fondées sur la nature** (p.ex. : végétalisation et aménagements paysagers)

Redécouvrons le cycle naturel de l'eau en construisant la ville différemment

ENSEMBLE  
DONNONS  
VIE à L'eau

Agence de l'eau



Parc Jean Mermoz, Villemomble (93)



## Des Prix Plafonds revus à la **hausse**

**Toitures végétalisées** ou **surface imperméabilisée initiale diminuée de plus de 80%** avec **végétalisation**

=> 100 €/m<sup>2</sup> éligible

Réduction à la source – **Autres cas**

=> 30 €/m<sup>2</sup> éligible

**Subvention : 80%**





ÉTABLISSEMENT PUBLIC DE L'ÉTAT

**eau  
seine**  
NORMANDIE

# Alimentation en Eau Potable : ETUDES

Etudes générales: S 80 %  
Etudes Spécifiques: S 50 %

## Etudes générales:

- Schéma directeur d'alimentation en eau potable ( vision à l'échelle d'un territoire ....)

## Etudes spécifiques:

- Diagnostics et études patrimoniales
- Maitrise d'œuvre de conception
- Diagnostics d'ouvrages
- Etudes topographiques, géotechniques

ENSEMBLE  
DONNONS  
vie à L'eau

Agence de l'eau



ÉTABLISSEMENT PUBLIC DE L'ÉTAT

eau  
seine  
NORMANDIE

# Alimentation en eau potable : TRAVAUX

Subvention 30 % Avance 20 % / com rurales 40%

**TRAVAUX SUR LA QUANTITE** pour pallier au déficit en eau de la collectivité :

- Interconnexion permanente
- Nouvelle ressource
- Compteur de sectorisation (non soumis aux critères d'éligibilité)
- Réhabilitation de canalisations fuyardes (**nouveauté : y compris les canalisations de distribution**)

**TRAVAUX SUR LA QUALITE**

- Interconnexion permanente
- Nouvelle ressource
- UPEP (**nouveauté : la décarbonatation n'est plus éligible**)
- Réhabilitation de canalisations responsables de la détérioration de la qualité sanitaire de l'eau (CVM, anthraquinone... **mais pas le plomb**)

**TRAVAUX SUR LA SECURITE**

- Interconnexion de secours
- Nouvelle ressource
- Réservoirs
- Sécurisation des installations
- Rebouchage des captages (non soumis aux critères d'éligibilité)

PROGRAMME  
EAU 2019  
& CLIMAT 2024

ENSEMBLE  
DONNONS  
VIE à L'eau

Agence de l'eau



ÉTABLISSEMENT PUBLIC DE L'ÉTAT

eau  
seine  
NORMANDIE



PROGRAMME  
EAU 2019  
& CLIMAT 2024

ENSEMBLE  
DONNONS  
vie à l'eau

Agence de l'eau

# CRITERES D'ELIGIBILITE

## CRITERES D'ELIGIBILITE POUR LES TRAVAUX « CLASSIQUES »

1. Diagnostic engagé si le rendement de réseau n'est pas optimal
2. DUP signée
3. Etude AAC engagée + 1 action préventive au minimum (animation agricole, mesures surfaciques contractualisées [MAEC ou BIO], action de stratégie foncière) mise en œuvre sur :
  - Si les travaux résultent d'une pollution d'origine anthropique :
    - les captages concernés par les travaux
    - chaque captage prioritaire
    - chaque captage sensible
  - Nouveauté : Si les travaux ne résultent pas d'une pollution d'origine anthropique :
    - chaque captage prioritaire
    - chaque captage sensible (avec un délai de 4 ans pour la mise en œuvre de l'action préventive)
4. Prise en compte de la filière boue lors de la conception de l'UPEP

***Les captages sensibles et prioritaires prélevant en eau superficielle ne sont pas concernés***



ÉTABLISSEMENT PUBLIC DE L'ÉTAT

eau  
seine  
NORMANDIE

# CRITERES D'ELIGIBILITE

## NOUVEAUTE : CRITERES D'ELIGIBILITE POUR LES TRAVAUX DE LIMITATION DES PERTES EN EAU EN RESEAU DE DISTRIBUTION

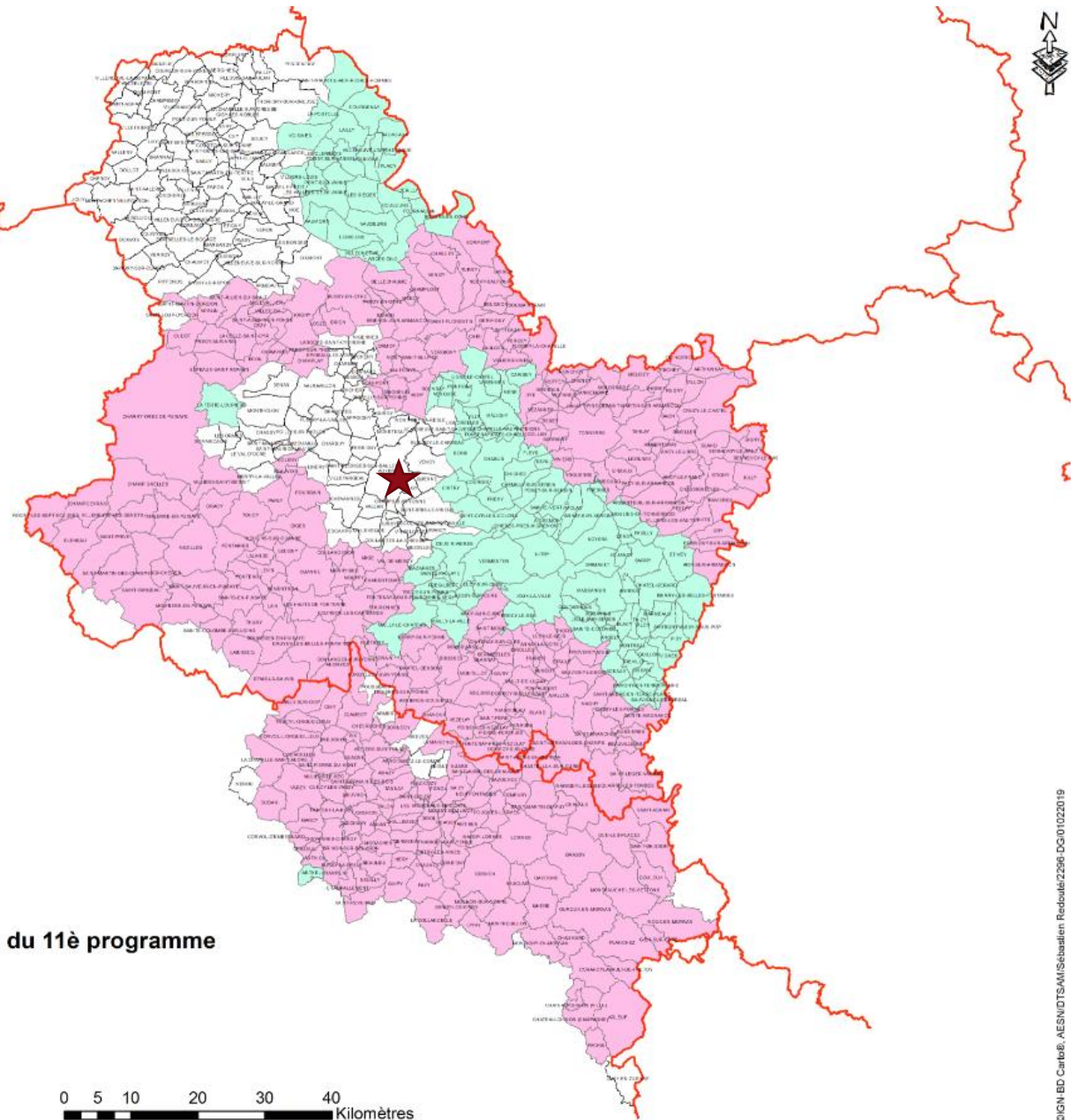
1. Travaux en ZRR (sauf pour les projets de technologies innovantes éligibles pour toutes communes)
2. Diagnostic ou schéma AEP < 10 ans + étude de gestion patrimoniale avec ICP > 40 + travaux en conformité avec les conclusions du diagnostic ou schéma
3. DUP signée
4. Etude AAC engagée + 1 action préventive au minimum mise en œuvre sur :
  - chaque captage prioritaire
  - chaque captage sensible (avec un délai de 4 ans pour la mise en œuvre de l'action préventive)

***Les captages sensibles et prioritaires prélevant en eau superficielle ne sont pas concernés***

PROGRAMME  
EAU 2019  
& CLIMAT 2024

ensemble  
DONNONS  
vie à l'eau

Agence de l'eau



## Légende

### Commune considérée comme "rurale" au sens du 11<sup>e</sup> programme

- Jusqu'au 31/12/2021
- Pour tout le 11<sup>e</sup> programme
- autres communes
- Limites départementales

0 5 10 20 30 40  
Kilomètres



ÉTABLISSEMENT PUBLIC DE L'ÉTAT  
**eau  
seine**  
NORMANDIE

# Alimentation en eau potable

## POUR LES TRAVAUX DE LIMITATION DES PERTES EN EAU SUR RESEAU DE DISTRIBUTION

**Calcul du prix de référence** : Valeur du volume d'eau économisé pendant 25 ans \* prix du m<sup>3</sup> d'eau potable HT



**Afin de cibler les travaux pour diminuer les fuites**

≠

**Des travaux de renouvellement**

ENSEMBLE  
DONNONS  
vie à l'eau

Agence de l'eau



ÉTABLISSEMENT PUBLIC DE L'ÉTAT

**eau**  
**seine**  
NORMANDIE

# Protection des captages

## Nouveautés:

- Fin des aides au « zéro-phyto » pour les collectivités
- Retrait des phases administratives des procédures de DUP

## Aides travaux DUP:

S 50 % ou tx du CP mobilisé

- Aide forfaitaire pour le **retrait** des cuves à fioul prescrit DUP : 900 €
- Travaux à engager dans les 5 ans

Priorité donnée à la protection des captages via les conditions d'éligibilité aux travaux AEP

ENSEMBLE  
DONNONS  
vie à l'eau

Agence de l'eau



ÉTABLISSEMENT PUBLIC DE L'ÉTAT

eau  
seine  
NORMANDIE



## ACTIVITES ECONOMIQUES



ENSEMBLE  
DONNONS  
VIE à L'eau

Agence de l'eau





ÉTABLISSEMENT PUBLIC DE L'ÉTAT

**eau  
seine**  
NORMANDIE

# A Savoir

**Encadrement Européen : le RGEC (Régime Général d'Exemption par Catégorie)** SA-40647 a été transmis à la Commission européenne en 2014 et a été pris en compte au niveau des agences de l'eau à partir du 01/01/2015

- =>Taux d'aide encadrés
- =>Pas d'aide pour les travaux faisant l'objet d'un **arrêté préfectoral de mise en demeure**
- =>Sites soumis à la **directive IED** : taux dégressifs pour les aides concernant des travaux faisant l'objet d'une BATAEL

## Programme eau et climat :

- =>Taux unique pour les travaux selon la taille d'entreprise
- =>Petites entreprises (*recommandation 2003/361 CE du 06/05/2003 < 50 salariés et < 10 M€ CA ou BA*) : nécessité d'une action groupée
- ➔ Dans l'Yonne : action avec la CCI 89.

ENSEMBLE  
DONNONS  
vie à l'eau

Agence de l'eau



ÉTABLISSEMENT PUBLIC DE L'ÉTAT

**eau**  
**seine**  
NORMANDIE

# Activités économiques – Etudes

S GE 50 % ME 60 % PE 70 %

## Etudes générales à une branche d'activité ou un territoire

—

Inventaire des pollutions

—

Analyse des solutions de traitement existantes

—

Développement de technologie et étude pilote

—

—

## Etudes spécifiques à un site

—

Diagnostics de consommation, des réseaux,...

Etude site et sols pollués

—

Etude de solution de traitement

—

Essais pilote...

ENSEMBLE  
DONNONS  
VIE à L'eau

Agence de l'eau



ÉTABLISSEMENT PUBLIC DE L'ÉTAT

**eau**  
**seine**  
NORMANDIE

# Activités économiques – Travaux

S GE 40 % ME 50 % PE 60 %

## Technologie propre :

— Modification du dispositif de production permettant d'éviter tout ou partie du flux de production antérieurement émis

## Gestion à la source des eaux pluviales

### Epuration:

— Tout dispositif d'épuration (*étude préalable d'un scénario intégrant la baisse des débits de référence*)

— Matériel d'auto-surveillance

— Collecte et stockage des effluents concentrés

### Mesure d'accompagnement :

— Fiabilisation des dispositifs ou prévention des pollutions accidentelles

### Economie d'eau :

— Amélioration significative du ratio de consommation d'eau

ENSEMBLE  
DONNONS  
VIE à L'eau

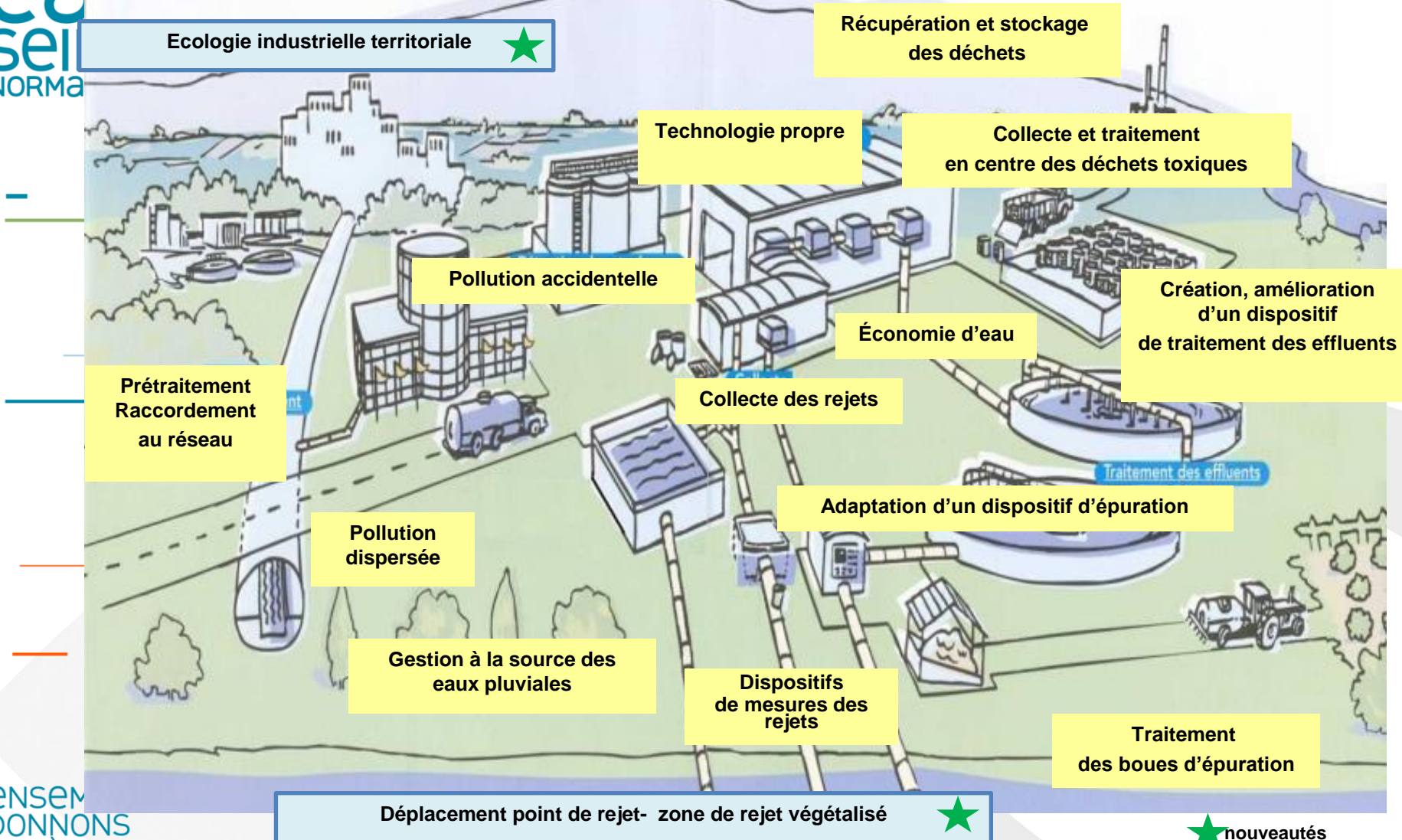
Agence de l'eau



ÉTABLISSEMENT PUBLIC DE L'ÉTAT

ea  
seine  
NORMANDE

# EN RESUME



ENSEM  
DONNONS  
vie à l'eau

Agence de l'eau

★ nouveau  
— 19 —



ÉTABLISSEMENT PUBLIC DE L'ÉTAT

eau  
seine  
NORMANDIE

# Exemples de réalisation

Films 'Ils l'ont fait pourquoi pas vous ? »

8 films disponibles sur des réalisations d'entreprises sur la chaîne  
YOU TUBE de l'agence



Topic "Ils l'ont fait pourquoi pas vous ?"

ENSEMBLE  
DONNONS  
VIE À L'EAU

Agence de l'eau



ÉTABLISSEMENT PUBLIC DE L'ÉTAT

eau  
seine  
NORMANDIE



## LE 11<sup>è</sup> PROGRAMME D'INTERVENTION 2019-2024 de l'Agence de l'eau Seine-Normandie

→ **PROTEGER, RESTAURER ET GERER LES  
ECOSYSTEMES HUMIDES**

ensemble  
DONNONS  
vie à l'eau

Agence de l'eau

PROGRAMME  
 **EAU** 2019  
& **CLIMAT** 2024



ÉTABLISSEMENT PUBLIC DE L'ÉTAT

**eau**  
**seine**  
NORMANDIE

# PROTEGER, RESTAURER ET GERER LES ECOSYSTEMES HUMIDES ET MARINS ET LEUR BIODIVERSITE

→ **Cadrage du  
11<sup>ème</sup> programme par le Ministre de la  
transition écologique et solidaire**

- **Adaptation au changement climatique** et aux phénomènes extrêmes de crues et de sécheresse : restaurer les **espaces de liberté des cours d'eau**, les **zones humides annexes** et lutter contre **l'érosion de la biodiversité**
- **Aider en priorité** les intercommunalités sur ce thème, à qui la compétence **GEMAPI** a été confiée et les syndicats de bassins versants, à qui ils ont pu déléguer la compétence
- L'objectif de **bon état écologique** des masses d'eau doit rester la boussole des Agences ainsi que l'objectif international d'Aïchi visant à restaurer 15% des écosystèmes dégradés
- **privilégier les aides au changement durable** de pratiques, **plutôt que les aides au fonctionnement**, par exemple pour l'agriculture ou la gestion des cours d'eau

ensemble  
DONNONS  
vie à l'eau

Agence de l'eau







ÉTABLISSEMENT PUBLIC DE L'ÉTAT

**eau  
seine**  
NORMANDIE

# PROTEGER, RESTAURER ET GERER LES ECOSYSTEMES HUMIDES ET MARINS ET LEUR BIODIVERSITE

**Sont privilégiés les projets multifonctionnels** : pollutions diffuses, ruissellement-érosion, lutte contre les inondations, changement climatique et biodiversité.

**Sont éligibles** au même taux que les travaux :

- Les acquisitions et travaux connexes ou correctifs rendus nécessaires du fait de la réalisation du projet global
- Les suivis des effets de l'opération sur le milieu

**L'entretien des milieux** n'est aidé que dans le cadre d'un programme pluriannuel d'actions visant à réaliser les travaux nécessaires et suffisants pour **préserver le bon fonctionnement écologique** des milieux :

- Uniquement si le maître d'ouvrage est une collectivité GEMA,
- Plafonné à 20 % du montant des actions de restauration et d'entretien engagées pendant les 6 dernières années.

ENSEMBLE  
DONNONS  
VIE à L'eau

Agence de l'eau



ÉTABLISSEMENT PUBLIC DE L'ÉTAT

**eau**  
**seine**  
NORMANDIE

# Diminuer les pollutions diffuses des milieux aquatiques — maîtrise du ruissellement

## Privilégier les actions préventives aux actions curatives :

- Généralisation des aides à l'hydraulique douce à l'ensemble du bassin et augmentation du taux d'aides à 80 %
- Conditionnement de l'hydraulique structurante à des actions d'hydraulique douce, dans le cadre d'une démarche territoriale à l'échelle du bassin versant

## Hydraulique douce

- Aménagements **multifonctionnels** : réduction de l'érosion et des transferts de flux liquides/solides/polluants vers le milieu naturel, lutte contre les inondations et préservation de la biodiversité
- Ripisylves, haies, bandes, ouvrages végétalisés, mares, fascines ...
- Utilisation d'espèces locales et solutions fondées sur la nature
- Identification des éléments de trame verte et bleue dans les PLUi

## Hydraulique structurante (zonage d'éligibilité)

- Bassins de retenue ou d'infiltration, ouvrages régulateurs ou de dépollution : **si pas d'autre solution pertinente.**

ENSEMBLE  
DONNONS  
VIE à L'eau

Agence de l'eau

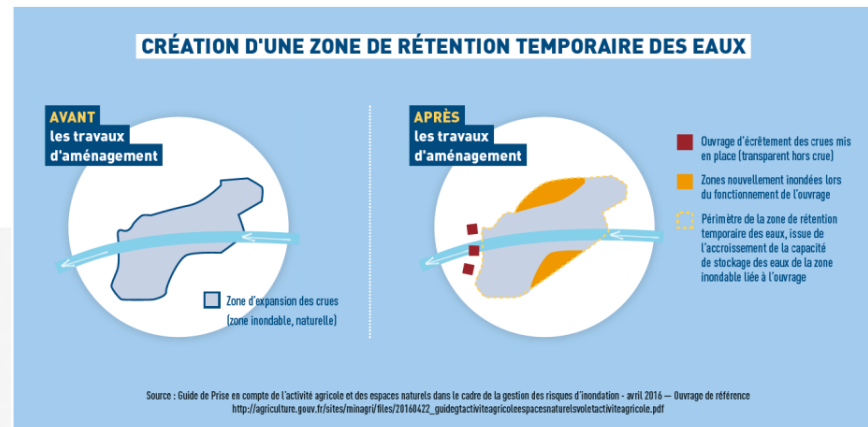
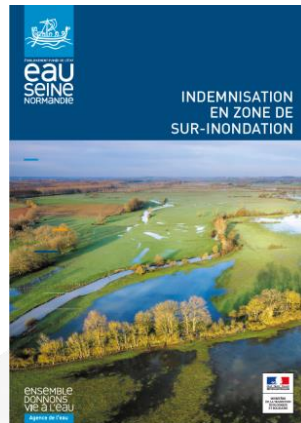


ÉTABLISSEMENT PUBLIC DE L'ÉTAT

**eau  
seine  
NORMANDIE**

# Prévenir les inondations

- Animation pour la mise en œuvre et la révision des **stratégies locales de gestion du risque inondation (SLGRI)**, 50 %
- Action de sensibilisation et de renforcement de la **culture du risque** (80 %)
- Arasement digues ou de merlons, voire reculs de digues pour reconnexion des zones d'expansion de crues (80%)



## Indemnisations de sur-inondation

- Relatives à des obligations nouvelles créées par une obligation réelle environnementale (ORE) (**Nouveauté XI<sup>e</sup> programme**)
- Relatives aux troubles de jouissance dus aux servitudes nouvelles générées par un aménagement transférant le risque d'inondation

**ENSEMBLE  
DONNONS  
VIE À L'EAU**

Agence de l'eau



ÉTABLISSEMENT PUBLIC DE L'ÉTAT

**eau  
seine  
NORMANDIE**



## LE 11<sup>è</sup> PROGRAMME D'INTERVENTION 2019-2024 de l'Agence de l'eau Seine-Normandie

→ **ACCOMPAGNER LA TRANSITION AGRICOLE**

ENSEMBLE  
DONNONS  
vie à l'eau

Agence de l'eau

**Auxerre — Jeudi 28 février 2019**



ÉTABLISSEMENT PUBLIC DE L'ÉTAT

**eau  
seine  
NORMANDIE**

# ACCOMPAGNER LA TRANSITION AGRICOLE POUR L'EAU

## Chiffres provisoires 10<sup>e</sup> programme :

- LP 18 / Pollutions diffuses : 180 M€ consommés / 187 M€ prévus (97%)
- LP 23 / Protection captages : 72,5 M€ / 83 M€ prévus (86%)

## Actions aidées 11<sup>e</sup> programme :

- Etudes et expérimentations,
- Investissements productifs et non-productifs des exploitations,
- Accompagnement technique des exploitations
- Animations pour promouvoir les changements de pratiques et de système,
- Indemnisations de changements de pratiques,
- Investissements liés à la transformation et commercialisation des productions à « bas niveaux d'intrants »
- Gestion économe et collective de l'eau pour irrigation (en ZRE)
- Communication, sensibilisation



**Taux incitatifs : de 40 à 80 %**

ENSEMBLE  
DONNONS  
vie à l'eau

Agence de l'eau

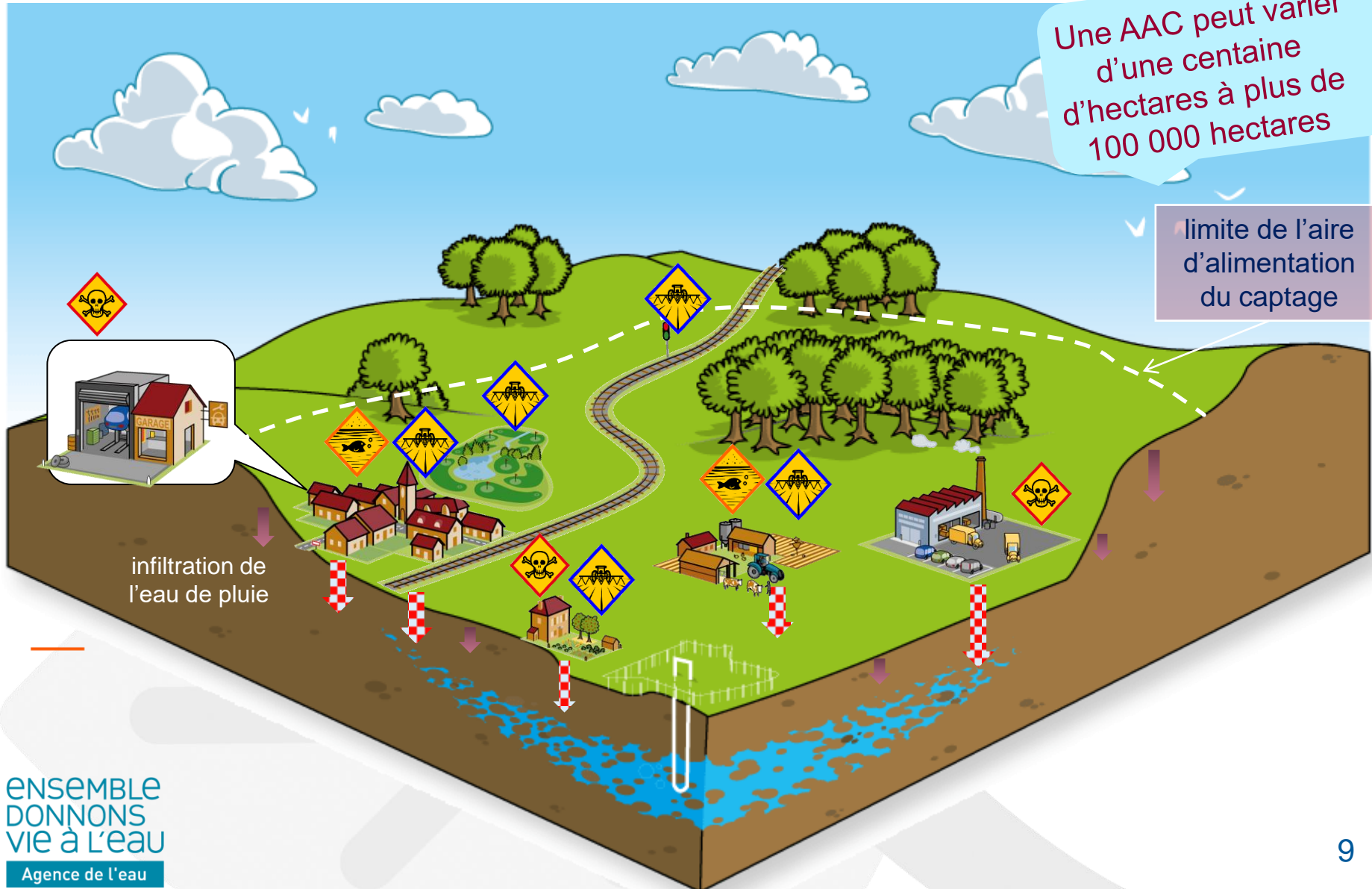


# ACCOMPAGNER LA TRANSITION AGRICOLE POUR L'EAU

## LES POLLUTIONS DIFFUSES DANS UNE AAC

Une AAC peut varier d'une centaine d'hectares à plus de 100 000 hectares

limite de l'aire d'alimentation du captage



infiltration de l'eau de pluie



ÉTABLISSEMENT PUBLIC DE L'ÉTAT

eau  
seine  
NORMANDIE

## ACCOMPAGNER LA TRANSITION AGRICOLE POUR L'EAU

- **Etudes AAC, dont l'assistance à maîtrise d'ouvrage** doit intégrer un bilan de la qualité initiale de l'eau brute du captage
- Animations pour la réduction et la maîtrise des pollutions diffuses, **sur les territoires « à enjeux »** : mise en œuvre de programme d'actions avec réalisation d'un bilan régulier de la qualité de l'eau (80%).
- Les actions de réduction d'utilisation des pesticides auprès des collectivités et des particuliers ne sont **plus éligibles (loi Labbé)**
- Aides agricoles (aides surfaciques : Bio, MAEC), et aides aux investissements (acquisition de matériels, ...) = **aides aux activités économiques** → Nécessité de se **conformer à l'encadrement communautaire (PDRR)**
- **Accompagnement technique** de l'exploitation (diagnostic et conseil), visant notamment **la réduction de l'usage des produits phytosanitaires** dans le cadre du plan **Ecophyto II**



ENSEMBLE  
DONNONS  
vie à l'eau

Agence de l'eau





ÉTABLISSEMENT PUBLIC DE L'ÉTAT

**eau  
seine**  
NORMANDIE

# ACCOMPAGNER LA TRANSITION AGRICOLE POUR L'EAU

## Investissements

### Investissements liés à la transformation et la commercialisation de produits agricoles à bas niveau d'intrants

- Liste de culture BNI éligibles (agriculture biologique, herbe, chanvre, luzerne, sarrasin...)
- Objectif de 25% des surfaces BNI développées grâce au projet localisées dans les territoires à enjeu ;

### Investissements liés à la production agricole primaire

- dans le cadre des démarches territoriales locales
- dans le cadre du plan ECOPHYTO II

ENSEMBLE  
DONNONS  
VIE à L'eau

Agence de l'eau







ÉTABLISSEMENT PUBLIC DE L'ÉTAT

**eau  
seine  
NORMANDIE**



## LE 11<sup>è</sup> PROGRAMME D'INTERVENTION 2019-2024 de l'Agence de l'eau Seine-Normandie

→ **MAITRISE FONCIERE ET ACQUISITION**

ENSEMBLE  
DONNONS  
vie à l'eau

Agence de l'eau

**Auxerre — Jeudi 28 février 2019**



ÉTABLISSEMENT PUBLIC DE L'ÉTAT

**eau**  
**seine**  
NORMANDIE

# MAITRISE FONCIERE ET ACQUISITIONS

- Acquisitions foncières rives, zones humides et AAC
- Mise en réserve foncière
- Modes de gestion contractuels, par exemple le contrat ORE (Obligations réelles environnementales)

## Objectif renforcé

Pérenniser sur le long terme un usage du sol et un mode de gestion compatibles avec la préservation de la ressource en eau  
→ Stratégie pluriannuelle de maîtrise foncière obligatoire



**Taux incitatifs : de 80 % à 100 % (préfinancement)**

ENSEMBLE  
DONNONS  
vie à l'eau

Agence de l'eau



ÉTABLISSEMENT PUBLIC DE L'ÉTAT

eau  
seine  
NORMANDIE



**MERCI DE VOTRE ATTENTION**

ENSEMBLE  
DONNONS  
vie à l'eau

Agence de l'eau



ÉTABLISSEMENT PUBLIC DE L'ÉTAT

**eau**  
**seine**  
NORMANDIE

# PROGRAMME EAU 2019 & CLIMAT 2024

—————→ Mobiliser  
les acteurs et répondre aux défis de l'adaptation au  
changement climatique Les grands principes

- Etudes et animation des SAGE
- Politique contractuelle et animation territoriale
- Politique internationale
- Education à la citoyenneté
- Soutien à l'emploi
- Opérations de communication

ENSEMBLE  
DONNONS  
vie à l'eau

Agence de l'eau



ÉTABLISSEMENT PUBLIC DE L'ÉTAT

**eau  
seine  
NORMANDIE**

# Une politique contractuelle sur mesure

Une stratégie de contractualisation par Direction territoriale, basée sur la détermination des **territoires à enjeux eau** (masses d'eau en mauvais état ou sensibles, têtes de bassin versant, etc.)

2 types de contrats :

- ❖ **Contrat de territoire Eau et Climat** ► associer les partenaires adéquats et compétents sur un territoire pertinent au regard des enjeux de préservation de la ressource en eau et de la biodiversité (en privilégiant l'échelle hydrographique).
- ❖ **Contrat de partenariat institutionnel** ► assurer la synergie des politiques conduites avec des partenaires notamment régionaux, bassin, ou nationaux.

**Fin des contrats d'animation** ► 3 années (jusqu'au 31/12/2021) pour inscrire l'animation pertinente dans un contrat de territoire Hors Animations « supra locale » (départements, régions, bassin SN), liées à l'élaboration des SLGRI ou l'élaboration des SAGE.

**ENSEMBLE  
DONNONS  
VIE à L'eau**

Agence de l'eau



ÉTABLISSEMENT PUBLIC DE L'ÉTAT

eau  
seine  
NORMANDIE

# Le contrat de territoire Eau & Climat

Elaboré **autour d'un programme d'actions** sur 6 ans max et qui porte **sur au moins un des trois enjeux eau majeurs** pour l'adaptation du bassin au changement climatique suivants :

- gestion à la source des eaux pluviales et performance de gestion des eaux usées ;
- préservation de la ressource et protection pérenne des captages ;
- protection des milieux aquatiques et humides (y compris littoraux et arrière littoraux).

- Le programme d'actions du contrat peut nécessiter de mettre en place des animations thématiques.
- Le contrat prévoit au moins une action de sensibilisation sur les thématiques eau/biodiversité/climat : déclinaison opérationnelle de la stratégie d'adaptation au CC.

ENSEMBLE  
DONNONS  
VIE À L'EAU

Agence de l'eau



ÉTABLISSEMENT PUBLIC DE L'ÉTAT

eau  
seine  
NORMANDIE

# Les modalités d'aide à l'animation

**Animer** = faire émerger et suivre des actions qui concourent aux objectifs de l'agence en matière de gestion de l'eau, de préservation de la ressource, des milieux aquatiques et de la biodiversité

⇒ Actions d'animation territorialisées obligatoirement associées à un contrat territorial (sauf période de transition)

- **Maintien de 2 taux différenciés : 50 % et 80%**
- **Maintien de prix de référence (45 k€) et plafond (80 k€)**
- **Financement sur ETP ou actions cibles**
- **Seuil de 0,5 ETP/poste**
- **Forfait de fonctionnement : 8000€/ETP/an**
- **Aides pluriannuelles (maximum 3 ans) basées sur des objectifs de résultats**

ENSEMBLE  
DONNONS  
vie à l'eau

Agence de l'eau



ÉTABLISSEMENT PUBLIC DE L'ÉTAT

**eau  
seine  
NORMANDIE**

# Acquérir les connaissances sur les milieux et leur biodiversité

## Etudes générales

- Comprendre et connaître l'état et le fonctionnement de l'hydroécosystème et de l'hydrogéologie, ainsi que de l'impact des pressions qui s'y exercent ;
- Cerner les questions et les enjeux prioritaires pour adapter les interventions en conséquence.
- Opérations visant à accompagner les maîtres d'ouvrages pour l'exercice de leurs compétences.

## Surveillance environnementale

- Acquérir, bancariser, exploiter et diffuser les données concernant l'état des milieux aquatiques.
- Les projets doivent apporter une plus-value par rapport à la surveillance existante et se conformer au schéma national des données sur l'eau.



Maintien taux élevé à 80 %

ENSEMBLE  
DONNONS  
vie à l'eau

Agence de l'eau





ÉTABLISSEMENT PUBLIC DE L'ÉTAT

eau  
seine  
NORMANDIE



**MERCI DE VOTRE ATTENTION**

ENSEMBLE  
DONNONS  
vie à l'eau

Agence de l'eau