



ÉTABLISSEMENT PUBLIC DE L'ÉTAT

**eau
seine
NORMANDIE**



FORUM DES ACTEURS DE L'EAU VALLEES D'OISE

**Donnez votre avis
SUR L'AVENIR DE L'EAU**

2 NOV. 2018
> 02 MAI 2019



PROGRAMME
EAU 2019
& CLIMAT 2024



ÉTABLISSEMENT PUBLIC DE L'ÉTAT

**eau
seine
NORMANDIE**



MOT D'ACCUEIL

Patrick DEGUISE

Président

Communauté de Communes du Pays Noyonnais



PROGRAMME
OEEAU 2010
& CLIMAT 2024





ÉTABLISSEMENT PUBLIC DE L'ÉTAT

**eau
seine
NORMANDIE**



INTRODUCTION

Marie-Laurence LOBIN

Présidente

COMITER des Vallées d'Oise



Donnez votre avis
SUR L'AVENIR DE L'EAU

2 NOV. 2018
> 02 MAI 2019

Logo of Eau Seine Normandie and the French Republic.





ÉTABLISSEMENT PUBLIC DE L'ÉTAT

**eau
seine
NORMANDIE**



ACTUALITÉS

Patricia BLANC

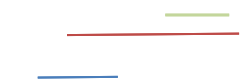
Directrice générale

Agence de l'eau Seine-Normandie

Pascale MERCIER

Directrice territoriale des Vallées d'Oise

Agence de l'eau Seine-Normandie





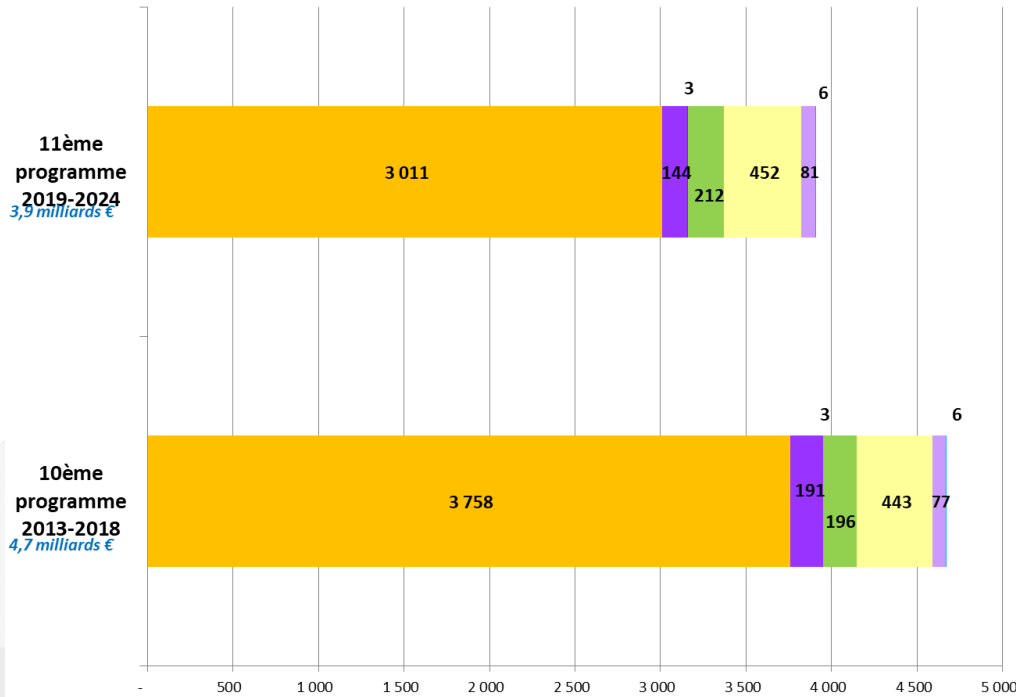
ÉTABLISSEMENT PUBLIC DE L'ÉTAT

eau
seine
NORMANDIE



BAISSE DE 13% DE LA PRESSION FISCALE ET RÉÉQUILIBRAGE DES REDEVANCES ENTRE USAGERS

Programme Eau et Climat
de l'agence de l'eau Seine Normandie
LES REDEVANCES : 3,9 milliards d'euros pour 2019-2024



- Pollution et réseaux domestiques
- Pollution et réseaux des industriels
- Pollution des élevages
- Pollution par les produits phytosanitaires
- Prélèvements pour l'eau potable
- Prélèvements des activités économiques dont irrigation
- Protection des milieux aquatiques dont obstacles à la continuité des cours d'eau



Forum des acteurs de l'eau
SEINE-NORMANDIE

Agence de l'eau



ÉTABLISSEMENT PUBLIC DE L'ÉTAT

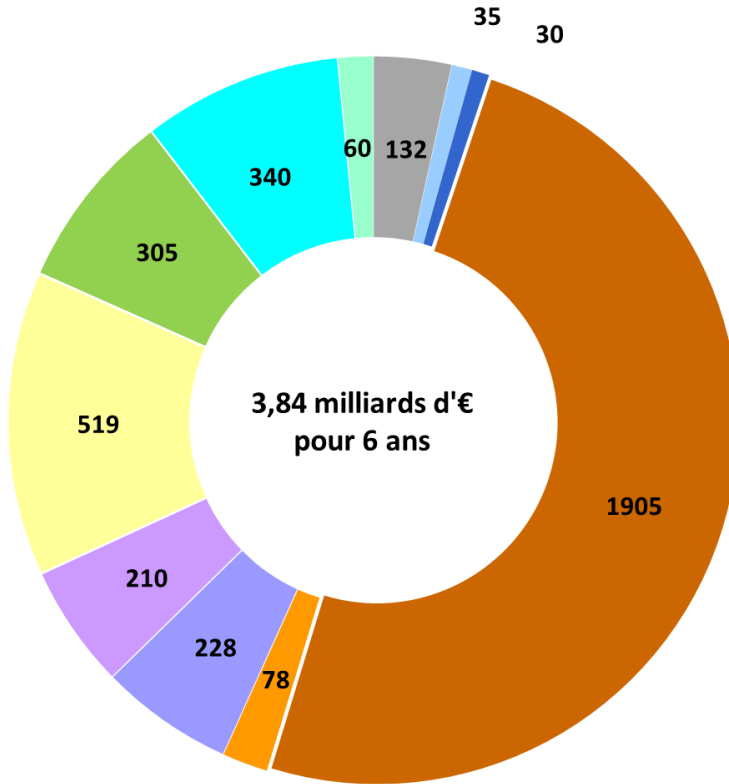
**eau
seine
NORMANDIE**



3,84 MILLIARDS D'EUROS D'AIDES PRÉVUES POUR L'EAU ET L'ADAPTATION AU CHANGEMENT CLIMATIQUE

Programme EAU et CLIMAT de l'agence de l'eau Seine Normandie
LES AIDES : 3,84 milliards d'euros pour 2019-2024

en M€



- 132 M€
Connaissance, information et communication
- 35 M€
International
- 30 M€
Planification
- 1 905 M€
Assainissement collectif des collectivités
- 78 M€
Assainissement non collectif
- 228 M€
Gestion des eaux pluviales
- 210 M€
Aides aux activités économiques non agricoles
- 519 M€
Alimentation en eau potable et protection des captages
- 305 M€
Aides à l'agriculture
- 340 M€
Restauration des milieux
- 60 M€
Gestion quantitative



Agence de l'eau



ÉTABLISSEMENT PUBLIC DE L'ÉTAT

**eau
seine
NORMANDIE**



**Donnez votre avis
SUR L'AVENIR DE L'EAU**

**2 NOV. 2018
> 02 MAI 2019**



BASSIN DE LA SEINE ET DES COURS D'EAU CÔTIERS NORMANDS

PARTICIPATION DU PUBLIC

**SUR LES ENJEUX DE LA GESTION DE L'EAU
ET DES RISQUES D'INONDATION**

2 NOVEMBRE 2018 – 2 MAI 2019

Adeline LIVE, Chargée de projets - AESN



PRÉFET
DE LA RÉGION
D'ILE-DE-FRANCE

Direction Régionale et Interdépartementale
de l'Environnement et de l'Énergie





ÉTABLISSEMENT PUBLIC DE L'ÉTAT

eau
seine
NORMANDIE

QUI CONSULTE ?

Le comité de bassin Seine-Normandie et l'État

QUI EST CONSULTÉ ?

Tous les habitants du bassin de la Seine et des cours d'eau côtiers normands

POURQUOI DEMANDER L'AVIS AUX HABITANTS ?

- La qualité de l'eau, les enjeux écologiques, l'adaptation au changement climatique, la santé, les sécheresses, et le risque d'inondation..., sont des enjeux qui nous concernent tous.
- Depuis plusieurs années, le public est régulièrement consulté à différentes étapes de la construction et de la mise en œuvre des politiques publiques liées à l'eau : le plan de gestion des eaux (SDAGE) et le plan de gestion des risques d'inondation (PGRI) pour la période 2022-2027



Direction Régionale et Interdépartementale
de l'Environnement et de l'Énergie





ÉTABLISSEMENT PUBLIC DE L'ÉTAT

eau
seine
NORMANDIE

SUR QUOI ON CONSULTE ?

Sur les questions importantes qui se posent sur le bassin de la Seine et des cours d'eau côtiers.

➤ **Pour le plan de gestion des eaux :**

- **Enjeu 1** : réduire les pollutions et préserver la santé
- **Enjeu 2** : faire vivre les rivières, les milieux humides et la biodiversité en lien avec l'eau
- **Enjeu 3** : anticiper le changement climatique et gérer les inondations et les sécheresses
- **Enjeu 4** : concilier les activités économiques et la préservation des milieux littoraux et côtiers
- **Enjeu 5** : renforcer la gouvernance et les solidarités de bassin

➤ **Pour le plan de gestion des risques d'inondation :**

- **Enjeu 1** : mieux connaître le territoire pour limiter les dégâts
- **Enjeu 2** : préserver le fonctionnement des zones naturelles et aménager autrement pour limiter l'ampleur des crues
- **Enjeu 3** : s'organiser pour anticiper et mieux rebondir
- **Enjeu 4** : informer et sensibiliser pour mieux vivre avec les inondations
- **Enjeu 5** : renforcer les solidarités et mobiliser les porteurs de projets



Liberté • Égalité • Fraternité
RÉPUBLIQUE FRANÇAISE

PRÉFET
DE LA RÉGION
D'ÎLE-DE-FRANCE

Direction Régionale et Interdépartementale
de l'Environnement et de l'Énergie



Forum des acteurs de l'eau
SEINE-NORMANDIE



ÉTABLISSEMENT PUBLIC DE L'ÉTAT

eau
seine
NORMANDIE

COMMENT DONNER SON AVIS ?

- **Par internet** : création d'une plateforme commune comité de bassin et DRIEE



www.consultation-eau.fr

- **Rendez-vous aussi sur :**

www.eau-seine-normandie.fr

www.driee.ile-de-france.developpement-durable.gouv.fr/



SUR QUOI ÊTES-VOUS CONSULTÉ ?

Afin d'élaborer le plan de gestion des eaux (SDAGE) et le plan de gestion des risques d'inondation (PGRI) pour les années 2022 à 2027, le comité de bassin Seine-Normandie et l'État souhaitent aujourd'hui recueillir votre avis pour identifier ensemble les défis à relever sur les principaux enjeux relatifs à la gestion de l'eau et des risques d'inondation. Les enjeux et les pistes d'action sont détaillés dans deux documents mis à votre disposition et portant sur des questions importantes de votre territoire : le bassin de la Seine et des cours d'eau côtiers normands.

A QUOI VONT SERVIR VOS AVIS ?

Tous les avis seront analysés. Le comité de bassin Seine-Normandie et l'État les prendront en compte et pourront modifier ou compléter les documents des questions importantes sur lesquels ils se baseront pour construire le plan de gestion des eaux et le plan de gestion des risques d'inondation.

POURQUOI VOUS DEMANDER VOTRE AVIS ?

La qualité de l'eau, les enjeux écologiques, l'adaptation au changement climatique, la santé, les sécheresses, le risque d'inondation... sont des enjeux qui nous concernent tous.

Depuis plusieurs années, le public est régulièrement consulté à différentes étapes de la construction et de la mise en œuvre des politiques publiques liées à l'eau.

L'eau est un bien commun qui se gère collectivement. Vous permettre de vous exprimer est essentiel pour progresser ensemble. Parce que l'eau, vous l'utilisez, vous la rejetez, vous la payez et que vous pouvez être exposés au risque d'inondation, vous avez donc un rôle à jouer !



Participez à cet exercice citoyen d'orientation de la politique de l'eau :
CONNECTEZ-VOUS A NOTRE PLATEFORME : www.consultation-eau.fr

- **Info +** : Les assemblées sont consultées : courrier de sollicitation et retour d'avis dans les 4 mois



PRÉFET
DE LA RÉGION
D'ÎLE-DE-FRANCE

Direction Régionale et Interdépartementale
de l'Environnement et de l'Énergie





ÉTABLISSEMENT PUBLIC DE L'ÉTAT

**eau
seine
NORMANDIE**



MISE A JOUR DE L'ÉTAT DES LIEUX DU BASSIN

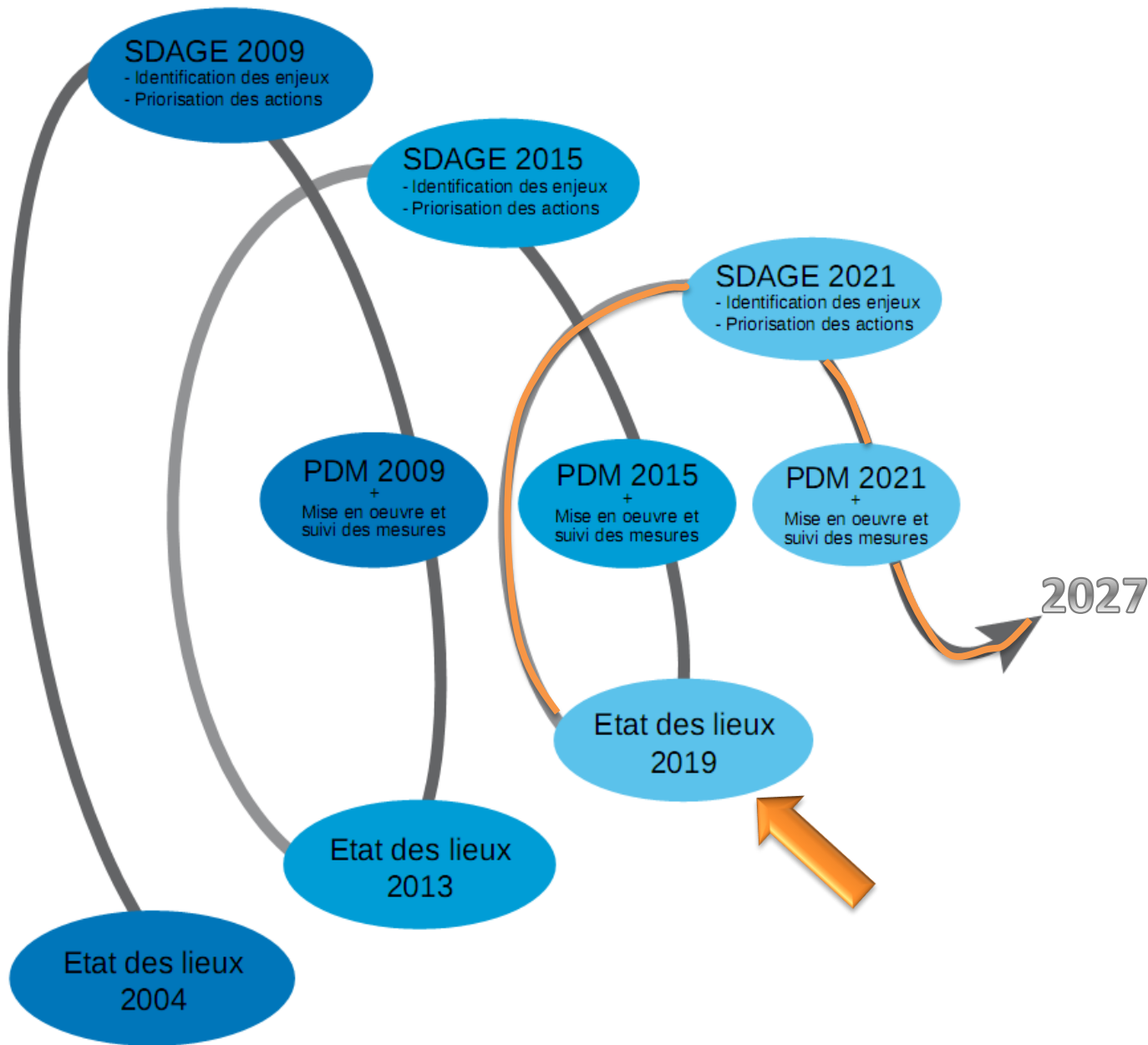


Direction Régionale et Interdépartementale
de l'Environnement et de l'Énergie

PRÉPARATION DU CYCLE 2022-2027



Le cycle vertueux de la DCE



ÉTABLISSEMENT PUBLIC DE L'ÉTAT

**eau
seine
NORMANDIE**



PRÉFET
DE LA RÉGION
D'ILE-DE-FRANCE

Direction Régionale et Interdépartementale
de l'Environnement et de l'Énergie



Forum des acteurs de l'eau
SEINE-NORMANDIE



ÉTABLISSEMENT PUBLIC DE L'ÉTAT

eau
seine
NORMANDIE

Objectifs généraux de l'EDL

→ **Informé le public et les acteurs du bassin** sur l'état des masses d'eau, l'évolution et le niveau des pressions et des impacts issus des activités humaines, et les enjeux économiques de l'utilisation de l'eau

→ **Préparer le SDAGE et le PDM 2022-2027** par l'évaluation du risque de non-atteinte des objectifs environnementaux (RNAOE) en 2027

SDAGE PDM
2022-2027

Définition des objectifs

Identification des mesures nécessaires pour diminuer les pressions
Explication et justification des orientations et dispositions



Liberté • Égalité • Fraternité
RÉPUBLIQUE FRANÇAISE

PRÉFET
DE LA RÉGION
D'ILE-DE-FRANCE

Direction Régionale et Interdépartementale
de l'Environnement et de l'Énergie



Forum des acteurs de l'eau
SEINE-NORMANDIE



ÉTABLISSEMENT PUBLIC DE L'ÉTAT

eau
seine
NORMANDIE

Un groupe de travail de la C3P dédié au suivi des travaux

Missions :

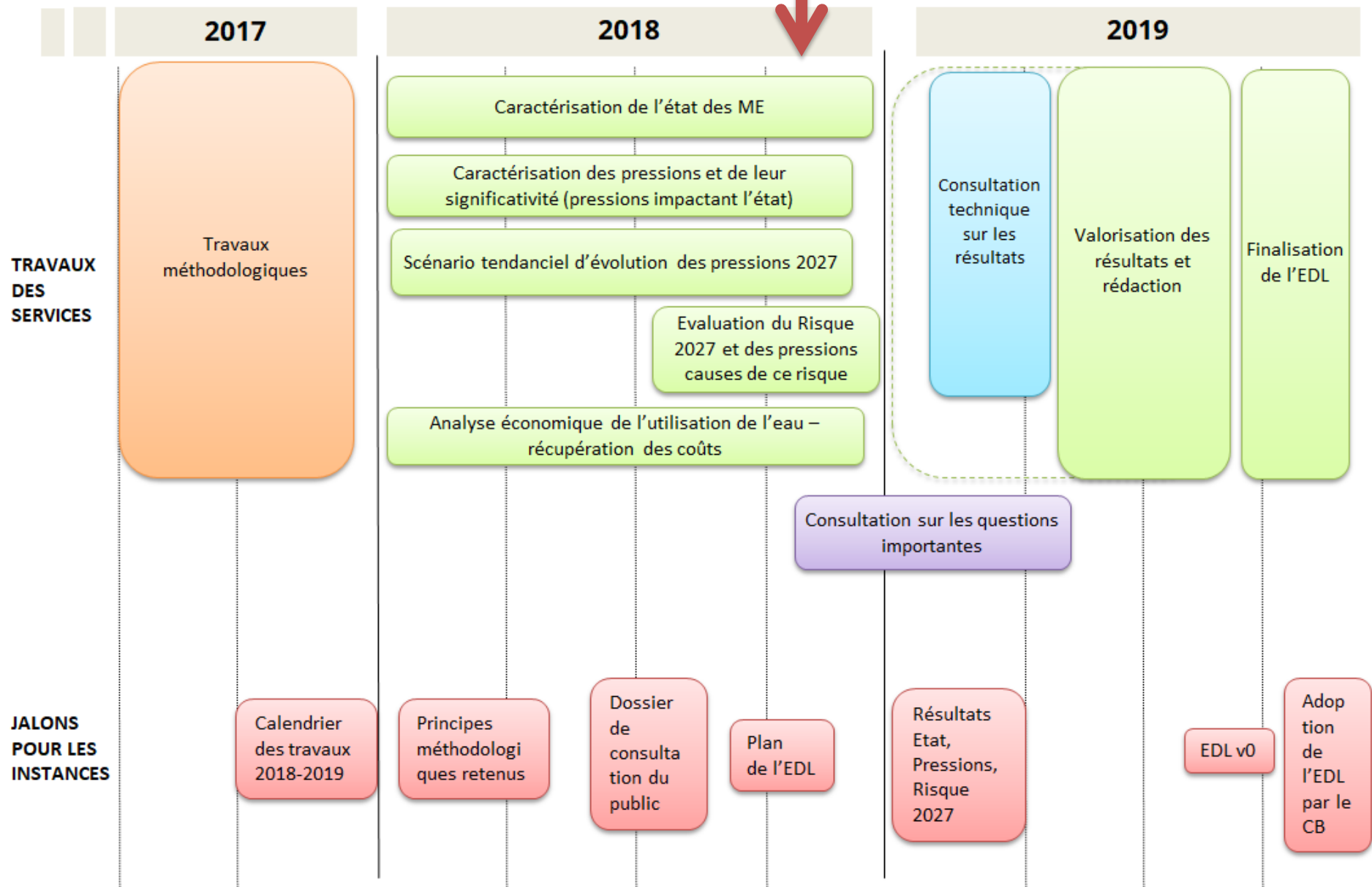
- **Echanger sur les méthodes** techniques d'élaboration de l'état des lieux et préparer l'information des instances et des acteurs de l'eau sur ces méthodes
- Réagir sur les **résultats de l'état des lieux**, préparer la **consultation sur ces résultats** et la relayer au sein des réseaux techniques locaux
- **Participer à l'élaboration du document** Etat des Lieux DCE et sa synthèse



Direction Régionale et Interdépartementale
de l'Environnement et de l'Énergie



EDL 2019 - CALENDRIER GLOBAL DES TRAVAUX





ÉTABLISSEMENT PUBLIC DE L'ÉTAT

**eau
seine
NORMANDIE**

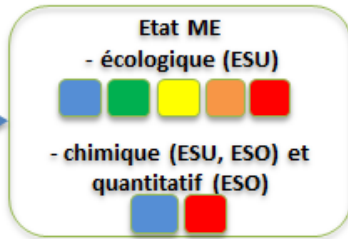
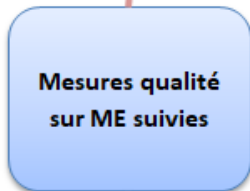
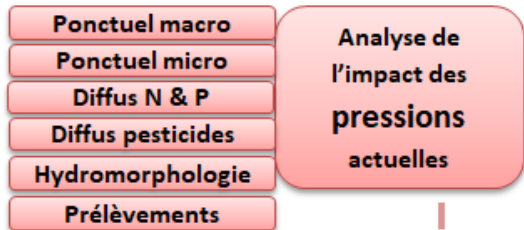


PRÉFET
DE LA RÉGION
D'ÎLE-DE-FRANCE

Direction Régionale et Interdépartementale
de l'Environnement et de l'Énergie



Constat actuel



Projection 2027

Actions engagées efficaces d'ici 2027 (PDM)

Scénario tendanciel

évolution du contexte (pop, climat...)

Atténuation de l'impact

Pas d'action corrective ou amplification de la pression ou de l'impact

Pas de risque 2027

Risque 2027

☞ Si une pression significative perdure - ou apparaît - en 2027, toute la ME est classée en **RNAOE**

La consultation technique locale



ÉTABLISSEMENT PUBLIC DE L'ÉTAT

eau
seine
NORMANDIE

Partager le diagnostic avec la connaissance des acteurs locaux

- Un outil Internet pour exprimer un avis par structure, simple de navigation
- Un accompagnement par l'agence et les services de l'état
- Une transparence dans l'exploitation des résultats



Direction Régionale et Interdépartementale
de l'Environnement et de l'Énergie





ÉTABLISSEMENT PUBLIC DE L'ÉTAT

**eau
seine
NORMANDIE**

Le public cible : les acteurs du bassin disposant d'une expertise technique locale

- structures locales de gestion de l'eau : Commissions Locales de l'Eau, EPTB, EPAGE, syndicats, parcs naturels régionaux, CATER, ASA
- EPCI à fiscalité propre
- Métropoles et EPT
- fédérations départementales de pêche
- chambres d'agriculture
- chambres de commerce et d'industrie
- chambres des métiers et de l'artisanat
- conseils départementaux
- conseils régionaux
- grands acteurs industriels (EDF, VNF, HAROPA, UNICEM, UIC)
- associations de protection de la nature et des associations de consommateurs
- experts scientifiques (GIP Seine aval, Seinormigr, PIREN,...)



Direction Régionale et Interdépartementale
de l'Environnement et de l'Énergie



Consignes pour une consultation efficace

- Confronter le niveau de significativité proposé pour les pressions aux connaissances locales
- Argumenter vos diagnostics, joindre des documents à l'appui
- Respecter l'échelle de la masse d'eau : les impacts sont appréciés à cette échelle, sans considérer les impacts très localisés



ÉTABLISSEMENT PUBLIC DE L'ÉTAT

eau
seine
NORMANDIE



Direction Régionale et Interdépartementale
de l'Environnement et de l'Énergie



Plusieurs consultations pour des enjeux différents



ÉTABLISSEMENT PUBLIC DE L'ÉTAT

eau
seine
NORMANDIE

Enjeux pour le plan de gestion des eaux

Pressions significatives de l'état des lieux



Consultation du public

Consultation des assemblées

Consultation des acteurs techniques locaux



2 nov 18 – 2 mai 19

2 nov 18 – 2 mars 19

Février – avril 2019



Plateforme
consultation-eau.fr

Réception des avis des
assemblées

Plateforme Géo-Seine-
Normandie



Liberté • Égalité • Fraternité
RÉPUBLIQUE FRANÇAISE

PRÉFET
DE LA RÉGION
D'ÎLE-DE-FRANCE

Direction Régionale et Interdépartementale
de l'Environnement et de l'Énergie



Forum des acteurs de l'eau
SEINE-NORMANDIE



ÉTABLISSEMENT PUBLIC DE L'ÉTAT

**eau
seine
NORMANDIE**



Liberté • Égalité • Fraternité
RÉPUBLIQUE FRANÇAISE

PRÉFET
DE LA RÉGION
D'ILE-DE-FRANCE

Direction Régionale et Interdépartementale
de l'Environnement et de l'Énergie

MERCI DE VOTRE ATTENTION



Forum des acteurs de l'eau
SEINE-NORMANDIE



ÉTABLISSEMENT PUBLIC DE L'ÉTAT

eau
seine
NORMANDIE

PROGRAMME

EAU 2019 & CLIMAT 2024

ENSEMBLE
DONNONS
vie à l'eau

Agence de l'eau



LE 11^è PROGRAMME D'INTERVENTION 2019-2024 de l'Agence de l'eau Seine-Normandie

Amélie Renaud, Directrice du Programme et des Interventions
Agence de l'eau Seine-Normandie

Sarah LAHMADI - DDT de l'Oise - SAUE

Jean-Jacques HÉRIN - Président de l'ADOPTA

François LEFEVRE - Agriculteur biologique et maire de
Le Plessier-sur-Saint-Just

Aude LANDELLE - Coordinatrice du Pays de Sources et Vallées



ÉTABLISSEMENT PUBLIC DE L'ÉTAT

**eau
seine
NORMANDIE**



LE 11^è PROGRAMME D'INTERVENTION 2019-2024 de l'Agence de l'eau Seine-Normandie

PROGRAMME EAU 2019 & CLIMAT 2024

Les principales évolutions



Forum des acteurs de l'eau
SEINE-NORMANDIE

Agence de l'eau



ÉTABLISSEMENT PUBLIC DE L'ÉTAT

eau
seine
NORMANDIE



Les principales évolutions du 11^{ème} programme





ÉTABLISSEMENT PUBLIC DE L'ÉTAT

eau
seine
NORMANDIE

PRINCIPES GENERAUX

Le 11^e programme:

- consacre la **réorientation progressive** des efforts de l'agence vers la nécessaire **adaptation des territoires au changement climatique et la restauration de la biodiversité liée aux enjeux de la gestion de l'eau**
- **Privilégie les actions préventives aux actions curatives** et veille à la mise en œuvre des projets à la **bonne échelle de territoire**
- conserve des **moyens importants** pour conforter les progrès obtenus en matière **d'assainissement des eaux usées**, et promouvoir désormais en priorité la gestion des eaux pluviales
- prévoit au titre de la solidarité des **dispositions spécifiques** pour les secteurs ruraux défavorisés (ZRR) pour les aider à assurer un **service public de l'eau et de l'assainissement performant**
- s'inscrit dans un contexte de **maîtrise de la dépense publique et de réduction de la pression fiscale**, en particulier pour les **usagers domestiques et assimilés**. Il vise donc à une **efficacité accrue** des interventions de l'agence de l'eau (priorisation, sélectivité, contractualisation)



Forum des acteurs de l'eau
SEINE-NORMANDIE

Agence de l'eau

Le contrat « eau et climat » (1/2)

- Le contrat « eau et climat » associe les partenaires adéquats et compétents et s'inscrit sur le territoire pertinent au regard des enjeux de préservation de la ressource en eau et de la biodiversité (en privilégiant l'échelle hydrographique).
- Il est basé sur un diagnostic et porte sur au moins un des trois enjeux suivants:
 1. Gestion à la source des eaux pluviales et performance de gestion des eaux usées
 2. Préservation de la ressource & protection des captages
 3. Gestion des milieux aquatiques et humides (y.c. littoraux et arrières littoraux)
- Il doit permettre de fédérer les acteurs locaux autour des enjeux du territoire et en particulier l'adaptation au changement climatique (volet obligatoire)

→ Le contrat « eau et climat » est un outil souple, adaptatif, fédérateur, pour inscrire dans la durée les actions d'amélioration de la qualité des milieux et d'adaptation au changement climatique



ÉTABLISSEMENT PUBLIC DE L'ÉTAT

eau
seine
NORMANDIE



Forum des acteurs de l'eau
SEINE-NORMANDIE

Agence de l'eau



ÉTABLISSEMENT PUBLIC DE L'ÉTAT

eau
seine
NORMANDIE

Le contrat « eau et climat » (2/2)

- Il est défini au plus près des enjeux eau du territoire et porte au moins :

3 actions « eau & climat », comme par exemple:

- Les économies d'eau
- La réduction à la source des écoulements de temps de pluie
- La préservation ou la restauration des zones expansions de crues et des zones humides
- Le soutien à des aménagements de protection douce en zone littorale
- La promotion de systèmes d'agriculture biologique
- La mise en place de prairies et la promotion de l'élevage à l'herbe
- La mise en place d'une stratégie de maîtrise foncière puis sa mise en œuvre

Et 1 action de sensibilisation « eau/biodiversité/climat »

→ Les partenaires signent la stratégie d'adaptation du bassin



Forum des acteurs de l'eau
SEINE-NORMANDIE

Agence de l'eau



ÉTABLISSEMENT PUBLIC DE L'ÉTAT

**eau
seine**
NORMANDIE

Consolider l'efficacité de l'animation « Une animation efficace à la bonne échelle »

Des aides à l'animation au service de territoires à enjeux eau
=> l'animation est rattachée à un contrat de territoire eau et climat (période de transition jusqu'au 31/12/2021)

Excepté pour l'animation supra locale, l'élaboration et mise en œuvre d'une SLGRI et l'élaboration et la mise en œuvre d'un nouveau SAGE.

Une visibilité plus importante pour les animateurs => les aides à l'animation sont pluriannuelles et basées sur des objectifs de résultats. Un minima de financement basé à 0,5 ETP/poste.

Simplification administrative avec la mise en place d'un forfait de fonctionnement de 8000€/ETP/an



Forum des acteurs de l'eau
SEINE-NORMANDIE

Agence de l'eau



ÉTABLISSEMENT PUBLIC DE L'ÉTAT

eau
seine
NORMANDIE



Assainissement : Stations d'épuration (STEU)

Taux d'aide maintenu (40% S +20% A) mais enveloppe globale en baisse
(cohérent avec la fin du pic d'investissement DERU)

Renforcement des conditions d'éligibilité avec réflexion en amont plus poussée :

- **Approche territoriale pour la réflexion de projet STEU :**
 - **Etude de scénarii et impact prix eau** avant décision création ou reconstruction : maintien en ANC, transfert vers une STEU existante, travaux STEU
 - **Avis favorable de l'EPCI** associé en amont pour les communes n'ayant pas transféré leur compétence assainissement
- Tenir compte de la **diminution du débit des cours d'eau** (au moins -10% QMNA5) → **projet pérenne ou évolutif** de création ou reconstruction STEU
- Réduire l'impact carbone : **optimisation énergétique de la file boue** (récupération d'énergie, de chaleurs, recyclage interne) pour les procédés les plus énergivores
- **Réutilisation des eaux usées de stations d'épuration (REUSE)** : en cas d'**impact positif** quantitatif et/ou qualitatif sur la masse d'eau superficielle ou souterraine **et d'efforts préalables de réduction des consommations d'eau des usagers**

N.B. : Les **STEU déclarées non-conformes « équipement »** par la police de l'eau et répondant exclusivement aux obligations de **niveau de traitement minimum** imposées par la directive eaux résiduaires urbaines ne sont **pas éligibles à compter du 31/12/2019** (date réception dossier complet)

Amélioration des aides possibles dans certains cas : évolutions des prix de référence (zones de rejet végétalisé)



Forum des acteurs de l'eau
SEINE-NORMANDIE

Agence de l'eau



ÉTABLISSEMENT PUBLIC DE L'ÉTAT

**eau
seine
NORMANDIE**

Primes à la performance des STEU

Arrêt progressif des primes pour épuration à l'horizon 2025:

enveloppe annuelle en décroissance, - 50% sur 6 ans. Projet de refonte de la redevance pollution domestique pour intégrer la pollution éliminée.

Renforcement des conditions d'éligibilité :

- Les **STEU déclarées non-conformes « équipement »** par la police de l'eau à compter de l'AO 2019 ne sont **pas éligibles à une prime de performance**
- Retour du **formulaire de déclaration dans les délais**
- Réalisation **annuelle d'au moins un bilan 24h** conformément au calendrier de l'arrêté préfectoral (sauf celles non concernées selon leur taille)

Modulations en renforçant la prise en compte des critères réglementaires :

- **Performance locale** prise en compte en plus de la **performance ERU**
- **Collecte temps sec** prise en compte en plus de la **collecte temps de pluie**

Modalités de calcul précises arrêtées par le Conseil d'Administration début 2019.



Forum des acteurs de l'eau
SEINE-NORMANDIE

Agence de l'eau



ÉTABLISSEMENT PUBLIC DE L'ÉTAT

eau
seine
NORMANDIE

Réseaux d'assainissement

Enveloppe en hausse de 23%: 1Mds€ sur 6 ans

Renforcement des conditions d'éligibilité avec :

- **Travaux de réhabilitation devant être programmés à l'issu d'un diagnostic** (*art. 12 arrêté 21/07/2015*)
A compter du 01/01/2021, le diagnostic doit avoir **moins de 10 ans** (ou à défaut être en cours d'actualisation), ou pour les agglomérations d'assainissement > 10 000 EH → **diagnostic permanent**.
- **Travaux d'extension de collecte** seulement si conformité DERU temps sec atteinte et si temps de pluie atteinte ou en cours de conformité et si le système d'assainissement est compatible avec l'atteinte du bon état (ou amélioration engagée).

Modalités d'aide :

- **Taux S 40% + 20% A**
mais **minoré à S 20% + 40%A** pour les agglomérations d'assainissement > 10 000 EH en l'absence de zonage pluvial approuvé après enquête publique à compter du 01/01/2021 → **meilleure gestion à la source des pluies courantes**
- **Simplification du forfait de mise en conformité des branchements : 3000 € / Hab.** et simplifications / ajustements de prix de référence création, réhabilitation



Forum des acteurs de l'eau
SEINE-NORMANDIE

Agence de l'eau



ÉTABLISSEMENT PUBLIC DE L'ÉTAT

**eau
seine
NORMANDIE**

Assainissement Non Collectif (ANC)

Maintien d'une enveloppe d'aide sur l'ANC, mais réservée à des zones à enjeux déterminées :

- Liste de communes arrêtée par le conseil d'administration
 - **Zone d'influence microbienne sur le littoral**
 - **Têtes de bassins versants sensibles**
- Egalement des communes en cas des prescriptions de réhabilitation d'ANC
 - **Profils de vulnérabilité des zones de baignade intérieures**
 - **Arrêté DUP si DUP pour tous les captages du maître d'ouvrage AEP***

* souplesse en cas d'augmentation importante et subite du nombre de captages et/ou du périmètre d'un MO AEP

Uniquement opérations groupées coordonnées par la collectivité (éventuellement MO publique déléguée)

Aides :

- études de choix de filières 50%
- travaux forfait plafonné au montant réel des travaux (déduction faite des éventuels cofinancements) : **6000€/installation**



Forum des acteurs de l'eau
SEINE-NORMANDIE

Agence de l'eau

Critères d'identification des zones en têtes de bassin versant sensibles

- Le conseil d'administration a arrêté une liste selon les principes suivants (critères cumulatifs) :

- Commune en totalité en ANC
- centre bourg à moins de 500m du cours d'eau ;
- rapport population/débit (QMNA5) > 10 ;
- masse d'eau potentiellement réceptrice en état « moins que bon ».

• Cas des communes fusionnées

En cas de fusion d'une commune listée « éligible » avec d'autres communes, **tout le territoire de la commune nouvelle** devient éligible aux aides à la réhabilitation ANC selon les modalités du programme en vigueur

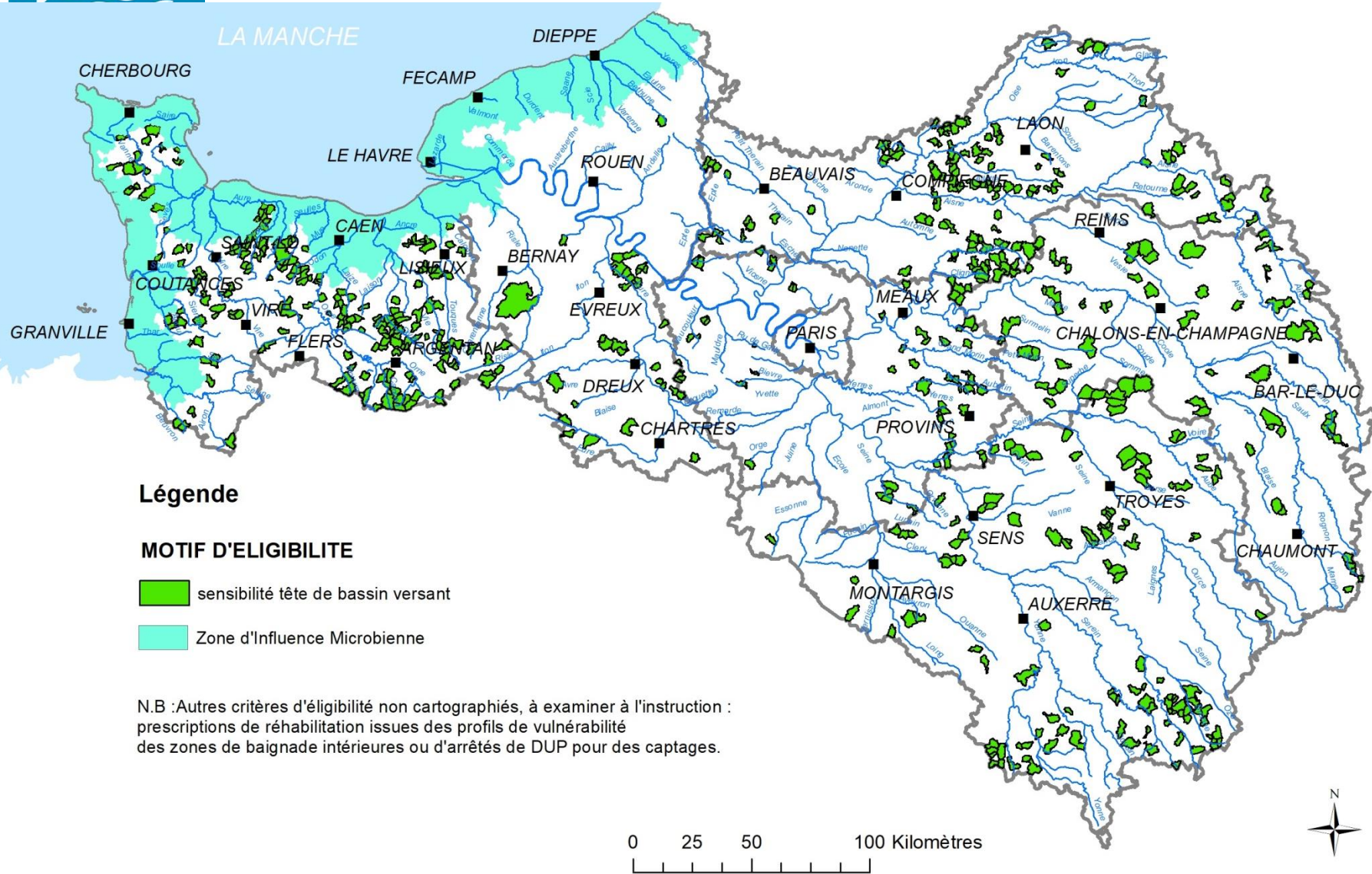


ÉTABLISSEMENT PUBLIC DE L'ÉTAT

eau
seine
NORMANDIE



Agence de l'eau





ÉTABLISSEMENT PUBLIC DE L'ÉTAT

**eau
seine
NORMANDIE**

Activités économiques

Prise en compte du changement climatique : écologie industrielle

étude préalable d'un scénario intégrant la baisse des débits de référence

Modalités d'aides simplifiées et améliorées pour beaucoup de cas :

- **Un seul taux d'aide selon la taille de l'entreprise pour tout type de travaux** technologies propres/dépollution/accompagnement/économies d'eau
 - **40% GE / 50% ME / 60% PE**
- **Aides aux économies d'eau améliorées :**
 - Désormais éligibles sur tout le bassin
 - Aide possible en cas d'amélioration significative du ratio de consommation d'eau par unité de production



Forum des acteurs de l'eau
SEINE-NORMANDIE

Agence de l'eau



ÉTABLISSEMENT PUBLIC DE L'ÉTAT

eau
seine
NORMANDIE

Réduction des rejets polluants par temps de pluie

Conditions clarifiées et améliorées pour la réduction à la source des écoulements de temps de pluie, et modalités d'aides plus favorables:

- **Taux S 80%**
- **Prix plafonds revus avec 2 cas :**
 - Toiture végétalisée ou forte désimperméabilisation avec végétalisation : 100€/m² surface éligible
 - Autres cas : 30€/m² surface éligible (18€ ou 30€ selon les cas précédemment)
- **Document de référence « Outils de bonne gestion des eaux de ruissellement en zone urbaine » (AESN-CU-LEESU, 2013) (à télécharger sur le site de l'AESN)**

Pas d'évolution significative pour **les aides aux ouvrages de dépollution des rejets urbains par temps de pluie** (bassin d'orage...) (40% sub + 20% avance)



Forum des acteurs de l'eau
SEINE-NORMANDIE

Agence de l'eau

Maîtrise du ruissellement et de l'érosion



ÉTABLISSEMENT PUBLIC DE L'ÉTAT

eau
seine
NORMANDIE

- **Privilégier les actions préventives aux actions curatives:**

- Généralisation des aides à l'hydraulique douce à l'ensemble du bassin et augmentation du taux de subvention (80% au lieu de 60%)
- Conditionnement de l'hydraulique structurante à des actions d'hydraulique douce complémentaires

- **Encourager la préservation de la trame verte et bleue**

- Obligation d'insérer les nouveaux éléments de trame verte et bleue dans les PLUi (EPCI) ou de transmettre les éléments à l'EPCI compétent (autre maître d'ouvrage)



Forum des acteurs de l'eau
SEINE-NORMANDIE

Agence de l'eau



ÉTABLISSEMENT PUBLIC DE L'ÉTAT

eau
seine
NORMANDIE



LE 11^e PROGRAMME D'INTERVENTION 2019-2024

1^{er} Focus thématique

*« La gestion des eaux pluviales à la source,
un enjeu majeur »*

Sarah LAHMADI - DDT de l'Oise – SAUE

Jean-Jacques HÉRIN - Président de l'ADOPTA

VIDÉO

PROGRAMME
2019
EAU
& CLIMAT
2024



Forum des acteurs de l'eau
SEINE-NORMANDIE

Agence de l'eau



ÉTABLISSEMENT PUBLIC DE L'ÉTAT

eau
seine
NORMANDIE



ÉCHANGES AVEC LA SALLE



Forum des acteurs de l'eau
SEINE-NORMANDIE

Agence de l'eau



ÉTABLISSEMENT PUBLIC DE L'ÉTAT

eau
seine
NORMANDIE



- **Travaux de restauration des milieux :**

- Maintien de taux élevés de subvention: 80%, jusqu'à 90% pour la suppression des obstacles à la continuité, dans le cadre d'un contrat « eau et climat » (arrêt des aides à 100%)
- Clarification des actions éligibles pour les travaux d'effacement

- **Travaux d'entretien** plafonnés :

- À 20 % des travaux réalisés pour les cours d'eau. Aides réservées aux structures assurant la compétence « GEMAPI »
- À des prix plafonds pour les zones humides et littorales

- **Animation :**

- Maintien de l'animation pour l'entretien des cours d'eau exclusivement pour les structures GEMAPI
- Bonification lorsque la structure GEMAPI est à l'échelle du bassin



Forum des acteurs de l'eau
SEINE-NORMANDIE

Agence de l'eau



ÉTABLISSEMENT PUBLIC DE L'ÉTAT

eau
seine
NORMANDIE



- **Etudes :**
 - Etudes à visées opérationnelles
 - Etudes de stratégies régionales et trames vertes et bleue
 - Suivi d'indicateurs (apportant une plus-value)
- **Travaux :**
 - Intégration des milieux « connectés » aux zones à enjeu eau dans l'assiette des aides
 - Solutions fondées sur la nature valorisées
 - Projets multifonctionnels

- **Encourager les solutions préventives et la réflexion à l'échelle du bassin versant, en cohérence avec la stratégie d'adaptation au changement climatique**
 - Préservation et restauration des zones d'expansion des crues (ZEC)
 - Animation pour la mise en œuvre et la révision des stratégies locales de gestion du risque inondation (SLGRI)
 - Indemnisation dans le cadre d'un protocole de transfert du risque inondation (ex: arasement d'une digue pour restaurer une ZEC)
 - Aménagements d'hydraulique douce sur l'ensemble du bassin Seine Normandie
 - Action de sensibilisation et de renforcement de la culture du risque



ÉTABLISSEMENT PUBLIC DE L'ÉTAT

eau
seine
NORMANDIE



Forum des acteurs de l'eau
SEINE-NORMANDIE

Agence de l'eau



ÉTABLISSEMENT PUBLIC DE L'ÉTAT

eau
seine
NORMANDIE

Alimentation en eau potable

Principales évolutions

Vers une meilleure gestion de la ressource au niveau qualitatif et quantitatif :

- **Amélioration qualitative** : renforcement des conditions d'éligibilité pour une meilleure incitation aux actions préventives: priorité à la protection des captages
- **Amélioration quantitative** : nouvelle aide pour lutter contre les fuites en réseau de distribution pour les communes rurales (ZRR 2017, et ZRR 2014 jusqu'en 2022)
- **Simplification** : abandon de la distinction taux de base/taux bonifié: taux unique (ancien taux bonifié: **40% sub** pour les communes rurales et **30%S +20% A** pour les autres)



Forum des acteurs de l'eau
SEINE-NORMANDIE

Agence de l'eau



ÉTABLISSEMENT PUBLIC DE L'ÉTAT
**eau
seine**
NORMANDIE

Alimentation en eau potable Rappel des aides possibles

(sous réserve du respect des conditions d'éligibilité)

- **Pour toutes les communes:**

- Diagnostics et pose de compteurs de sectorisation
- Travaux d'adduction (= réseaux du point de prélèvement jusqu'au point de stockage), d'interconnexion, de transfert
- Travaux sur réseaux de distribution: uniquement dispositifs innovants de lutte contre les fuites ou risque sanitaire (CVM)

- **Communes en ZRR:**

- Toutes les aides ci-dessus, avec un taux bonifié de 40% subvention (contre 30% sub – 20% avance pour les autres communes)
- Aide au renouvellement des canalisations de distribution d'eau potable (40% sub)

ENSEMBLE
DONNONS
VIE à L'eau

Agence de l'eau



ÉTABLISSEMENT PUBLIC DE L'ÉTAT

eau
seine
NORMANDIE

Réduction des pollutions diffuses d'origine agricole

**Augmentation significative de l'enveloppe allouée:
+63%**

- **Affirmation du besoin d'ambition**
 - suppression des aides aux MAEC « light »
 - Maintien des aides surfaciques au bio sur l'ensemble du bassin et pendant 15 ans et au maintien des prairies sans limitation de durée
- **Affirmation des aides aux filières à bas niveau d'intrants :**
 - Sur une liste énoncée de filières structurellement BNI
 - Avec une priorisation sur l'ambition environnementale et le lien aux territoires à enjeux
 - Incluant les entreprises unipersonnelles et exceptionnellement les grandes entreprises



Forum des acteurs de l'eau
SEINE-NORMANDIE

Agence de l'eau



ÉTABLISSEMENT PUBLIC DE L'ÉTAT

**eau
seine
NORMANDIE**



LE 11^è PROGRAMME D'INTERVENTION 2019-2024

2^{ème} Focus thématique

« L'accompagnement de la transition agricole pour l'eau, des démarches de territoires »

François LEFEVRE

Agriculteur biologique
maire de Le Plessier-sur-Saint-Just

VIDÉO

Aude LANDELLE

Coordinatrice du Pays de Sources et Vallées



Forum des acteurs de l'eau
SEINE-NORMANDIE

Agence de l'eau





ÉTABLISSEMENT PUBLIC DE L'ÉTAT

**eau
seine
NORMANDIE**



ÉCHANGES AVEC LA SALLE



Forum des acteurs de l'eau
SEINE-NORMANDIE

Agence de l'eau



ÉTABLISSEMENT PUBLIC DE L'ÉTAT

**eau
seine
NORMANDIE**



CONCLUSIONS



ÉTABLISSEMENT PUBLIC DE L'ÉTAT

**eau
seine
NORMANDIE**



Fin de séance – Cocktail

*Merci de déposer les questionnaires de
satisfaction à l'accueil*



Forum des acteurs de l'eau
SEINE-NORMANDIE