



COMITÉ
CHAMPAGNE

CHAMPAGNE ET CHANGEMENT CLIMATIQUE

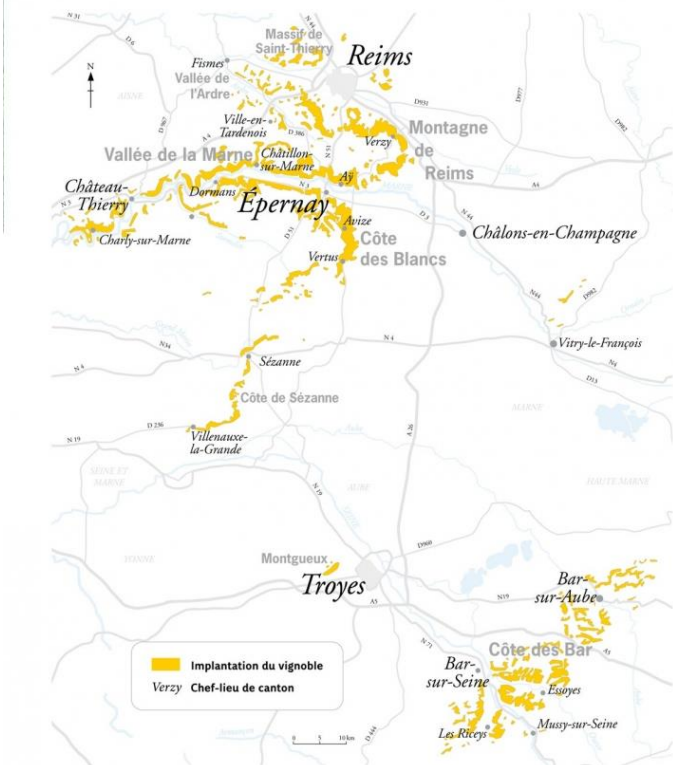
07 décembre 2023

Ce document du CIVC est mis à disposition selon les termes de la [licence Creative Commons Attribution - Pas d'Utilisation Commerciale - Pas de Modification 3.0 non transposée](#)



LA CHAMPAGNE VITICOLE

LA CHAMPAGNE VITICOLE

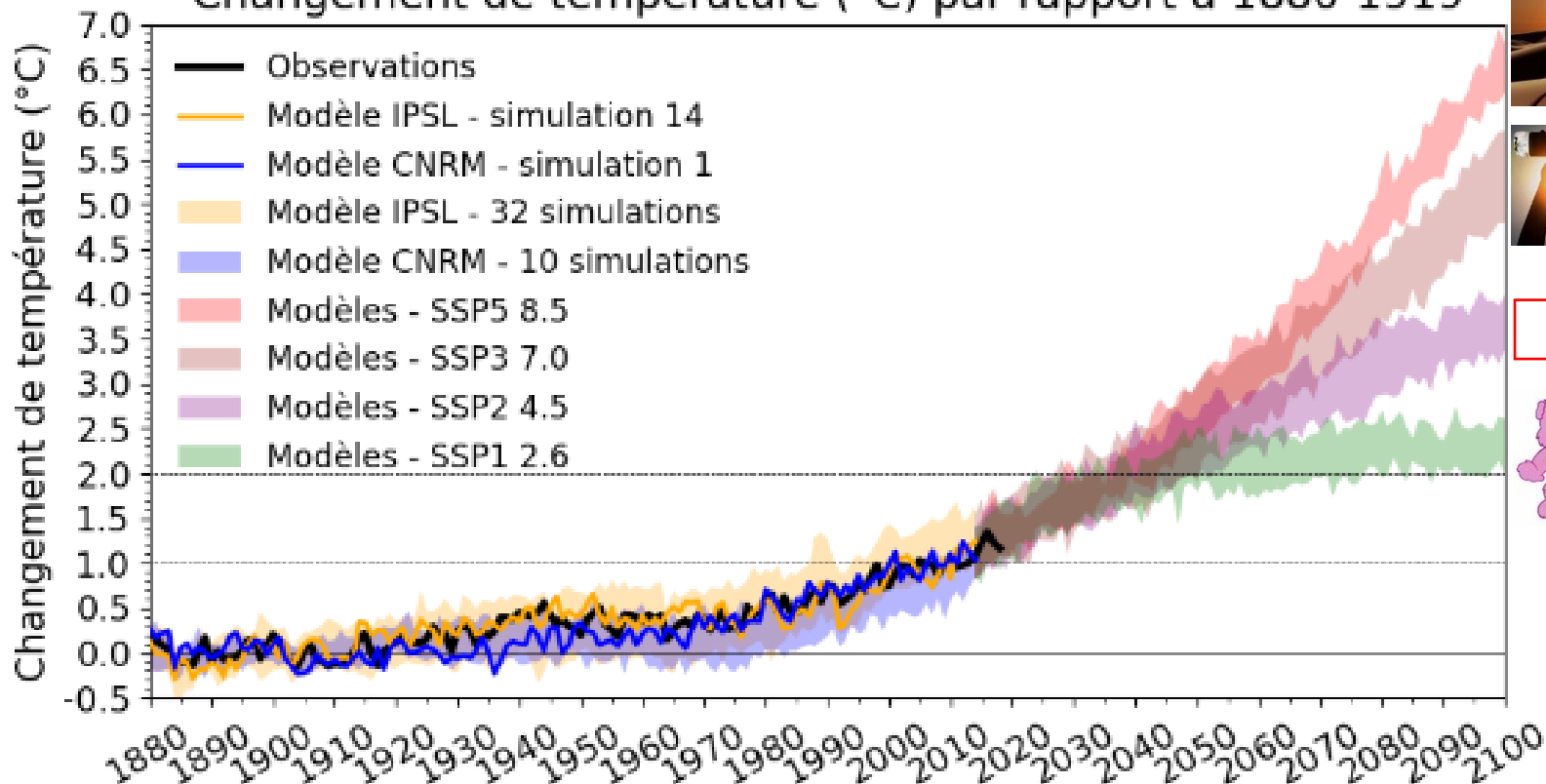


La Champagne viticole c'est :

- Un vignoble septentrional
- Un sous-sol majoritairement calcaire
- Un double climat : océanique et continental
- Un climat globalement frais
- Des terroirs régulièrement touchés par le gel

SCÉNARIOS DU GIEC

Changement de température (°C) par rapport à 1880-1919



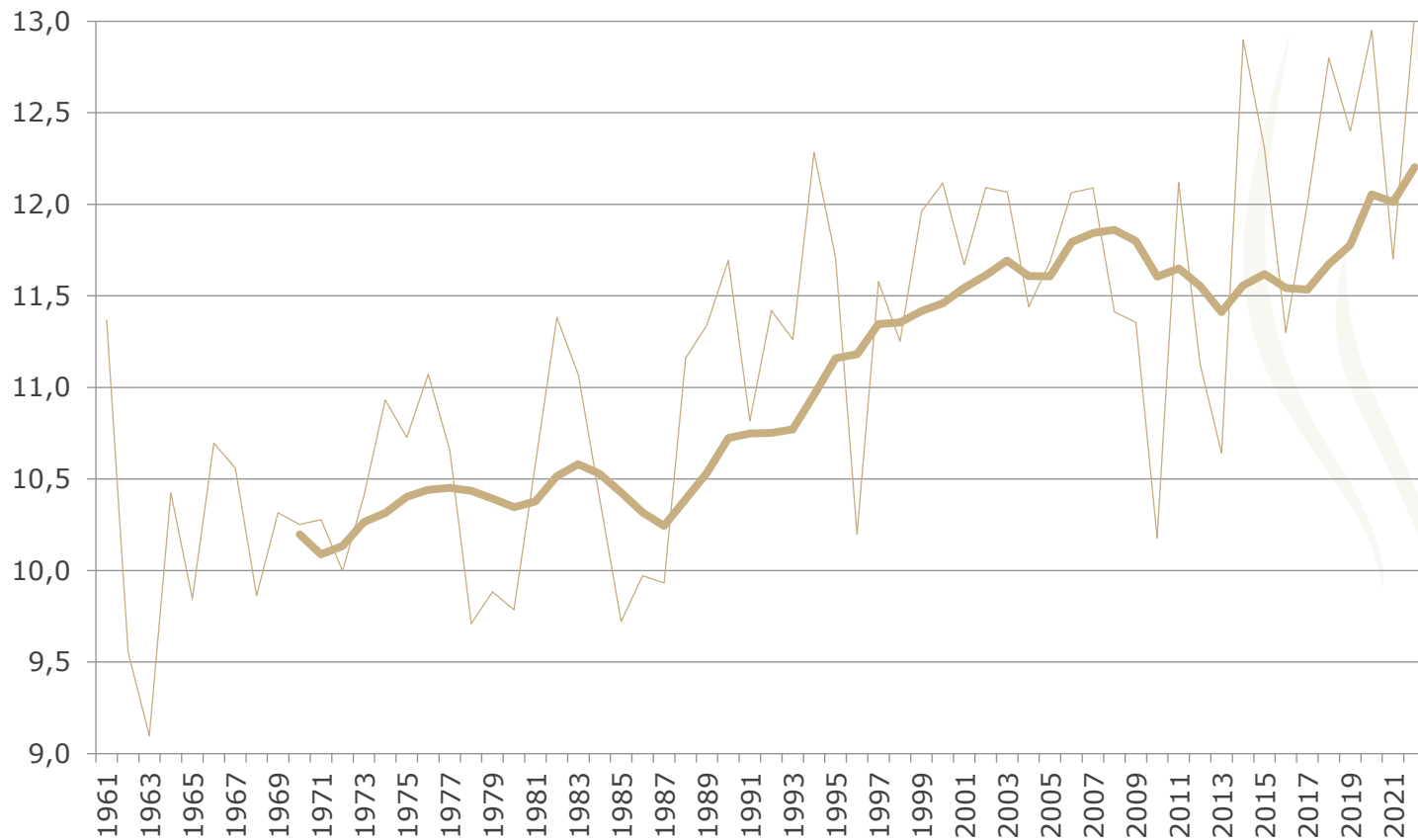
A2



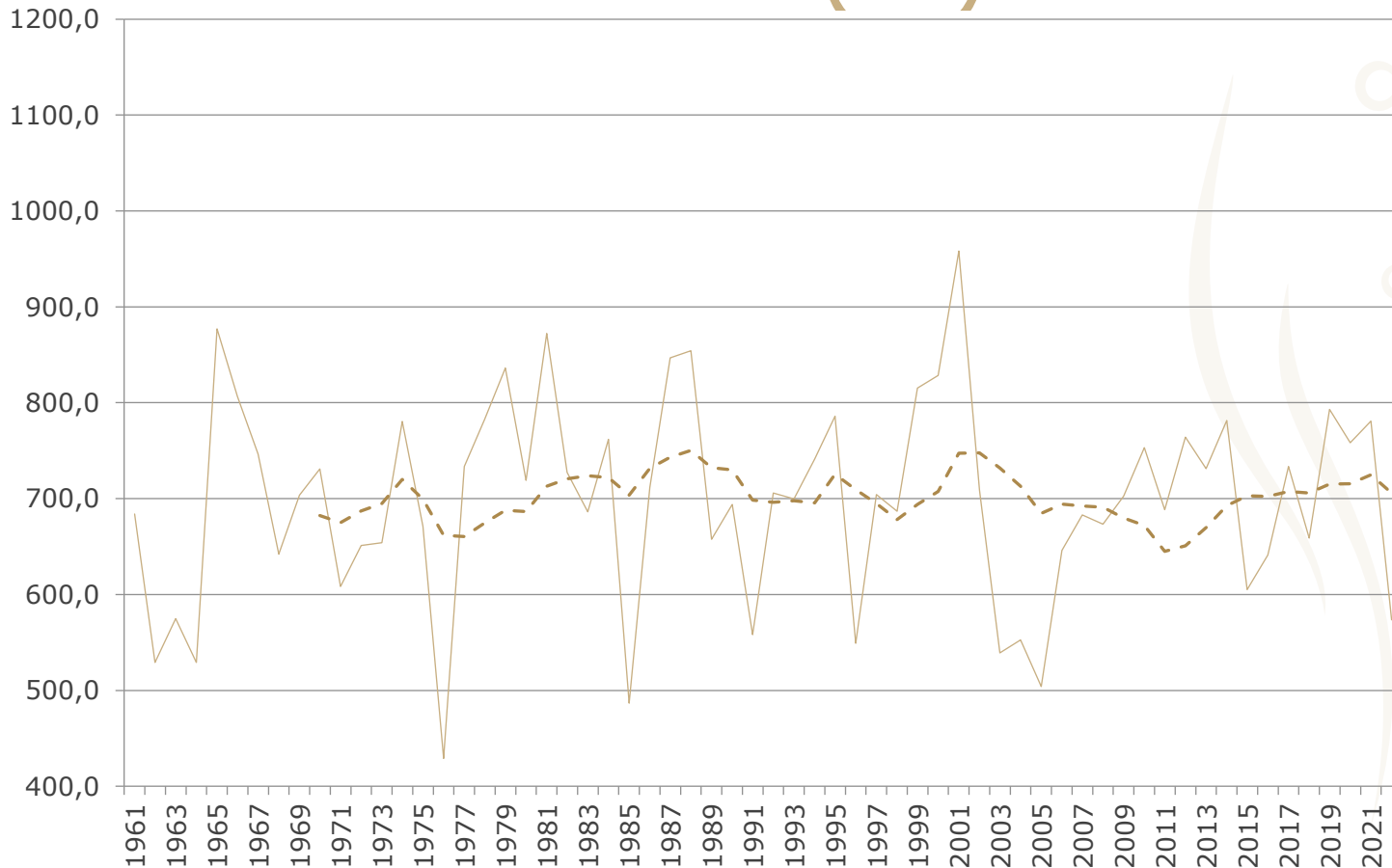
UN DOUBLE ENJEU : ADAPTATION ET ATTÉNUATION



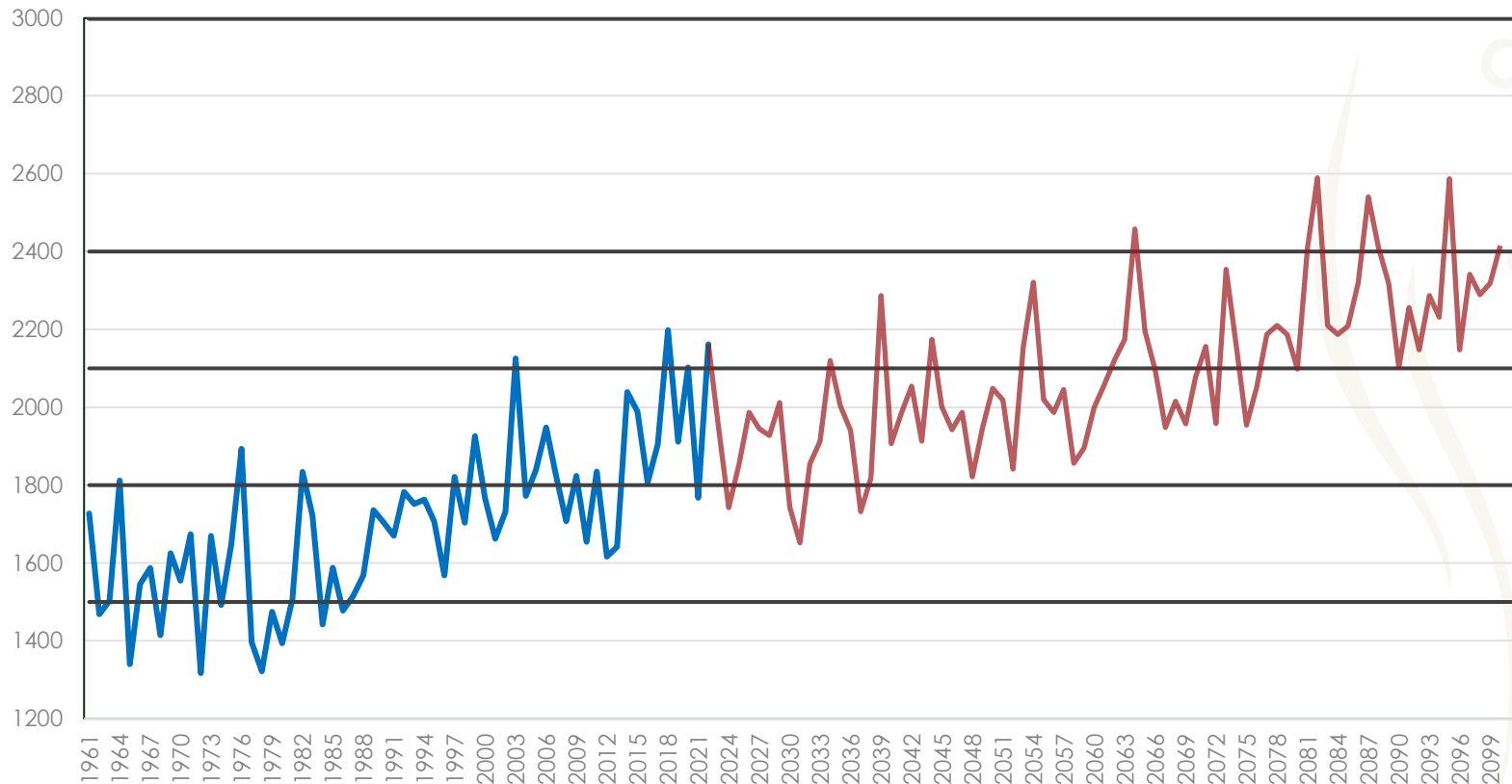
LES CONSTATS : TEMPÉRATURE (°C)



LES CONSTATS : PLUVIOMÉTRIE (MM)



LES CONSTATS : INDICE DE HUGLIN (°C)



Climat chaud :
Jerez

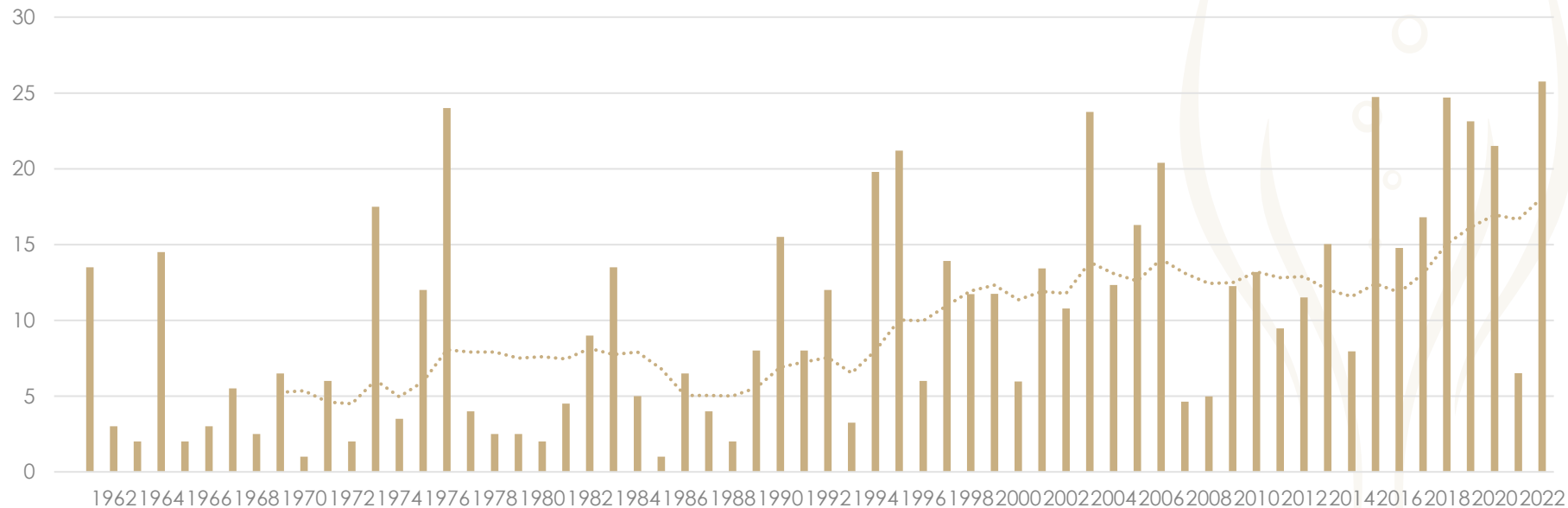
Climat tempéré
chaud : Montpellier

Climat tempéré :
Bordeaux

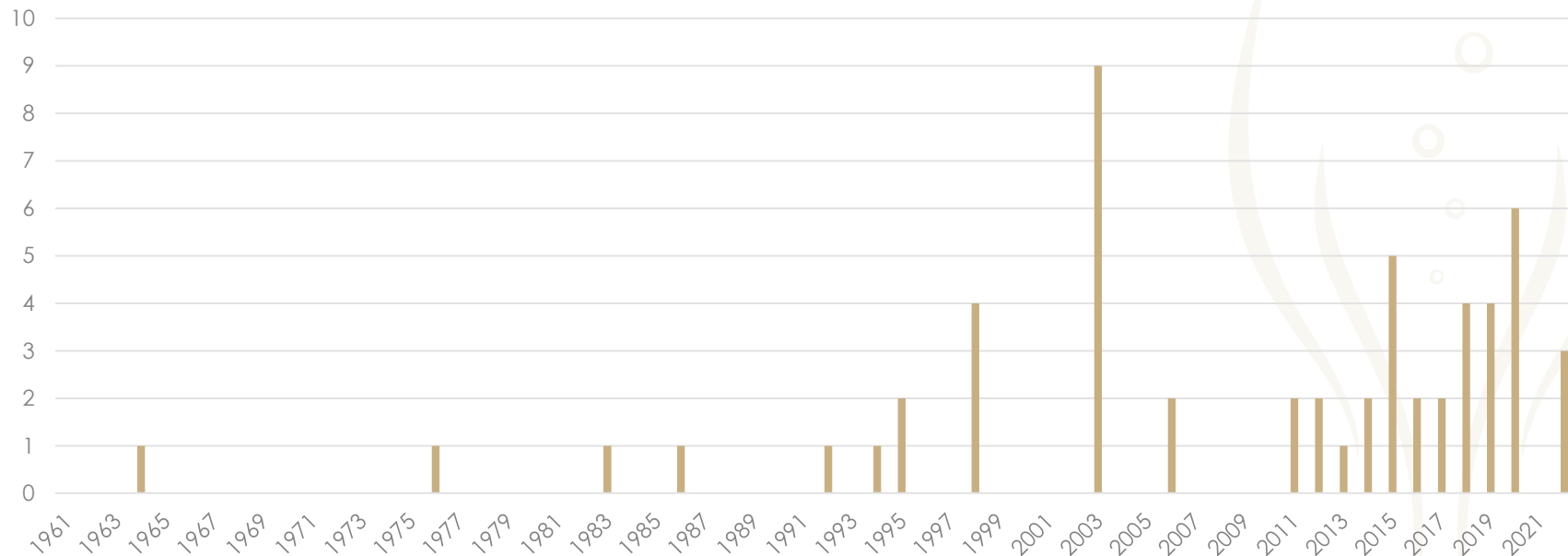
Climat frais : Reims

Climat très frais :
Québec

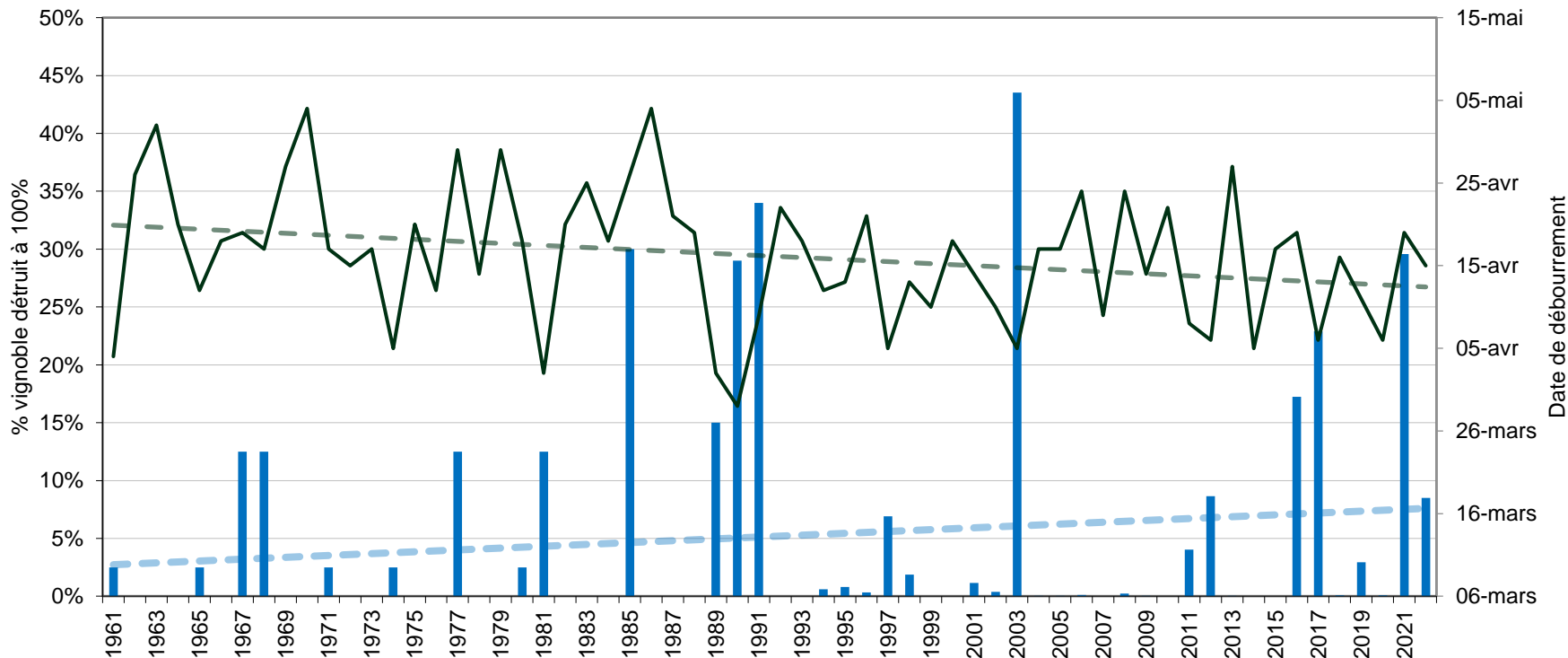
LES CONSTATS : JOURS > 30°C À ÉPERNAY



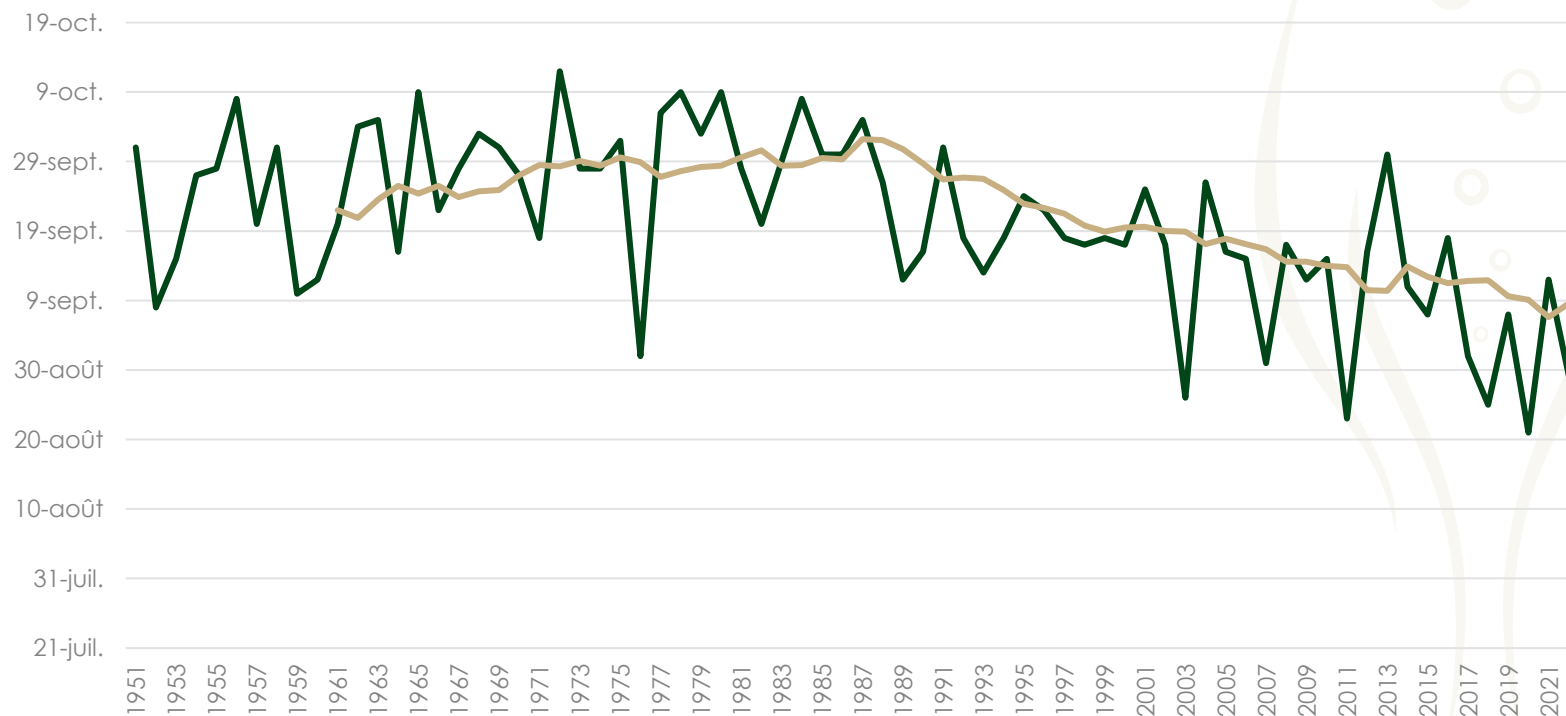
LES CONSTATS : JOURS > 35°C À ÉPERNAY



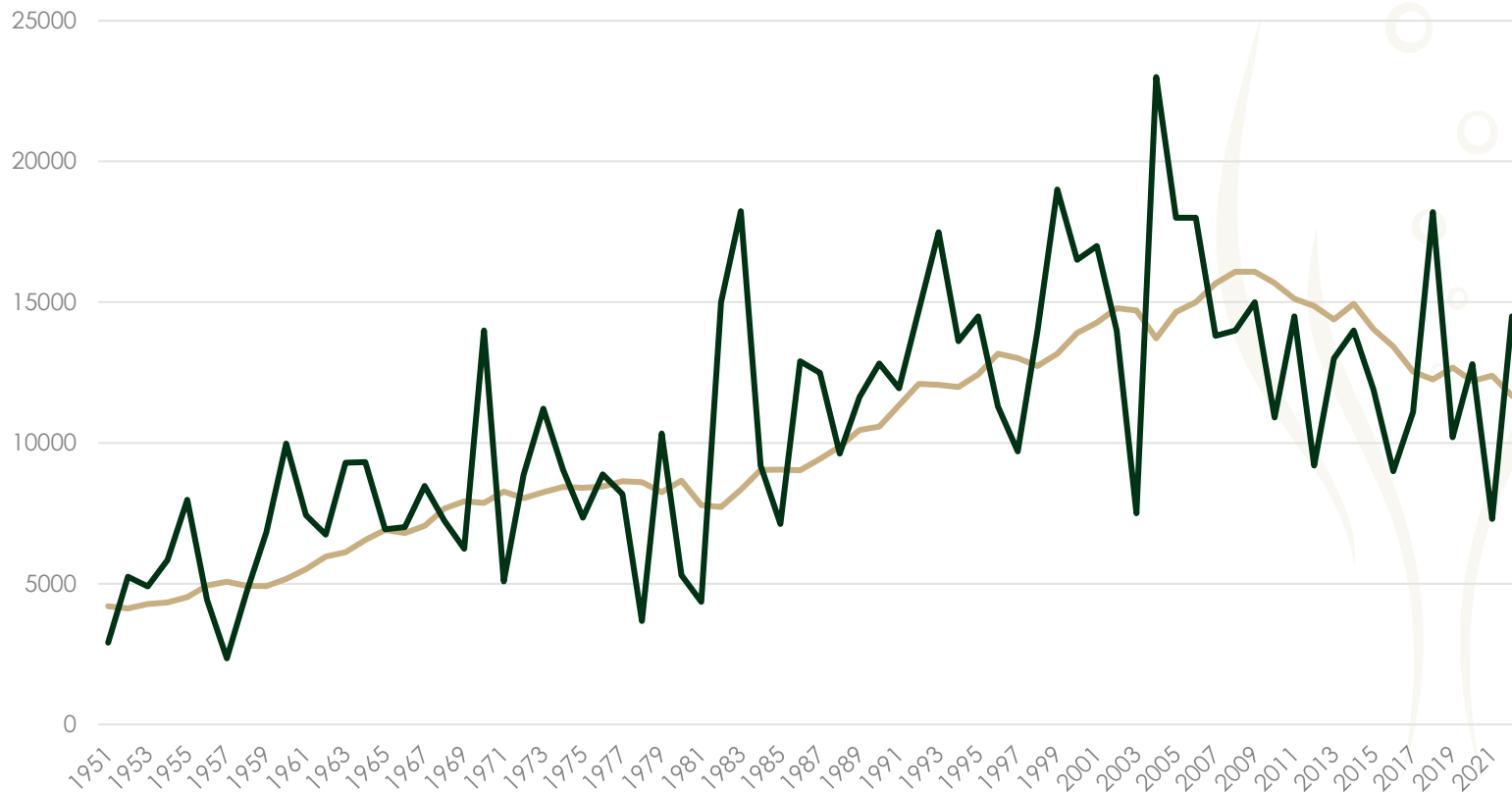
LES CONSTATS : LE GEL DE PRINTEMPS



LES CONSTATS : LE DÉBUT DES VENDANGES



LES CONSTATS : LES RENDEMENTS (KG/HA)



LES CONSTATS : LES RENDEMENTS

VIEILLISSEMENT/DÉPÉRISSEMENT DU VIGNOBLE

- Age moyen de parcelle : 35 ans
- Maladies du bois
- Jaunisses
- Travail du sol

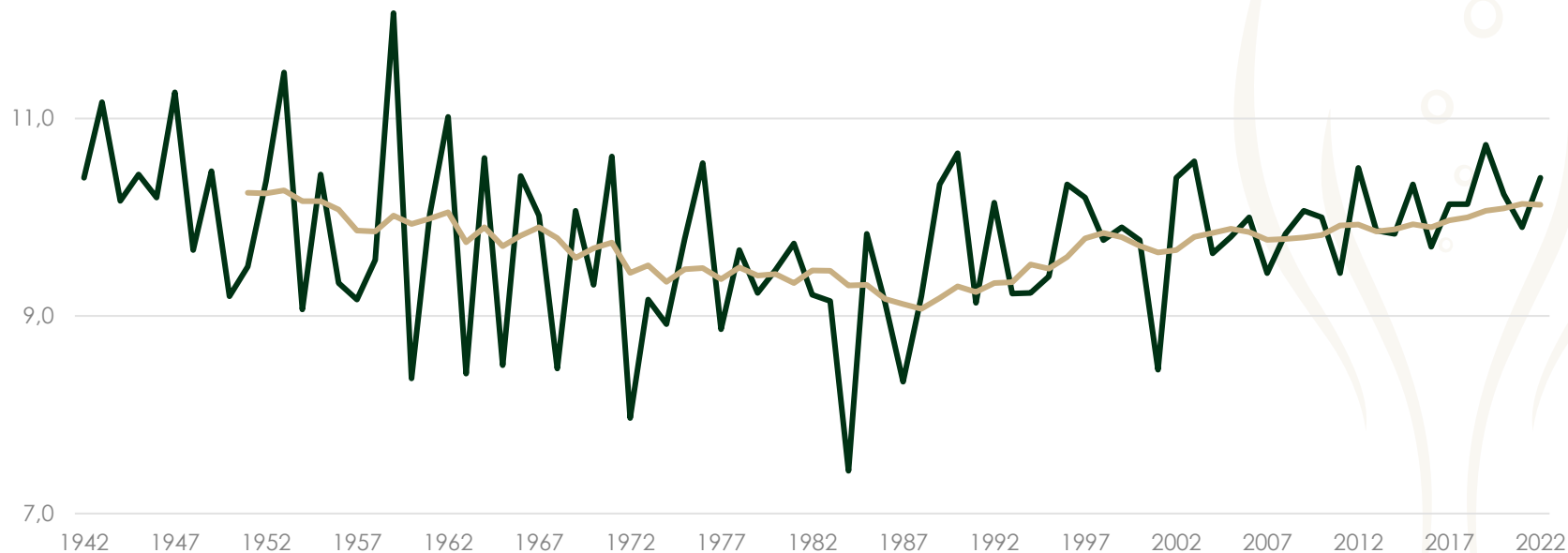
ALÉAS MÉTÉO/PHYTO

- Gel : 8,2% ↗
- Botrytis : 5,3%
- Mildiou : 4,9 %
- Echaudage : 2,8% ↗
- Grêle/oidium : 2,8% ↗

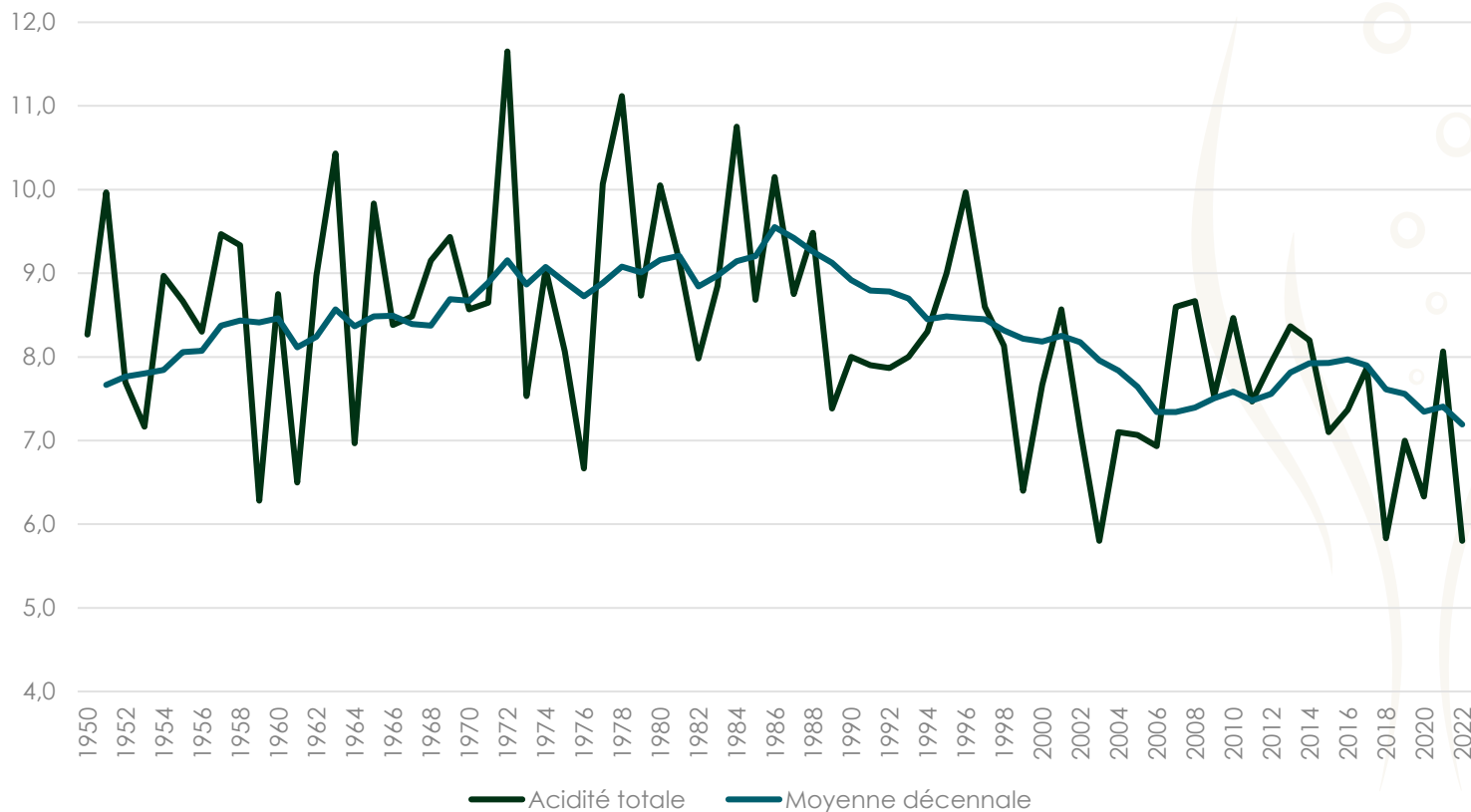
PRATIQUES VITICOLES

- Sortie herbicides
- Itinéraires
- Couverts

LES CONSTATS : LE DEGRÉ (% VOL)



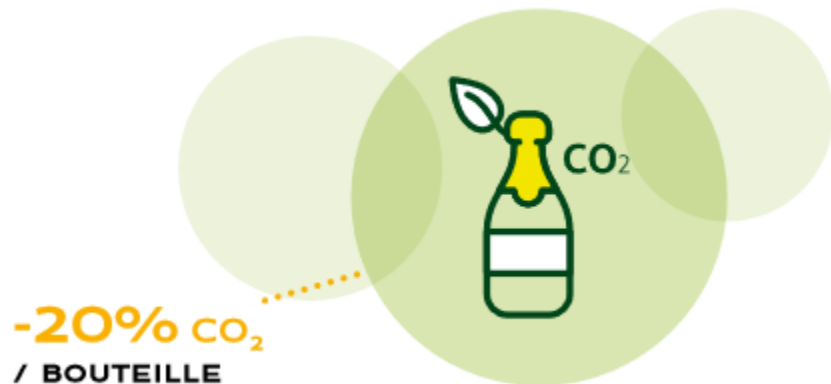
LES CONSTATS : L'ACIDITÉ (G/L)



ATTÉNUATION

PLAN CLIMAT INITIÉ EN 2003: NET ZÉRO CARBONE D'ICI À 2050

Net zéro carbone → Diminution des émissions + compensation des émissions restantes



ATTÉNUATION

PLAN CLIMAT INITIÉ EN 2003: NET ZÉRO CARBONE D'ICI À 2050

Net zéro carbone → Diminution des émissions + stockage et compensation des émissions restantes



Financement de projets labellisés



Stockage de carbone dans le sol



ADAPTATION

FOCUS SUR 4 LEVIERS MAJEURS

- **Matériel végétal**
- **Modes de conduite de la vigne**
- **Maturation du raisin**
- **Actions dans le domaine œnologique**



Création variétale schéma général (GUR)





MERCI