

Communiqué de presse – 29 août 2024

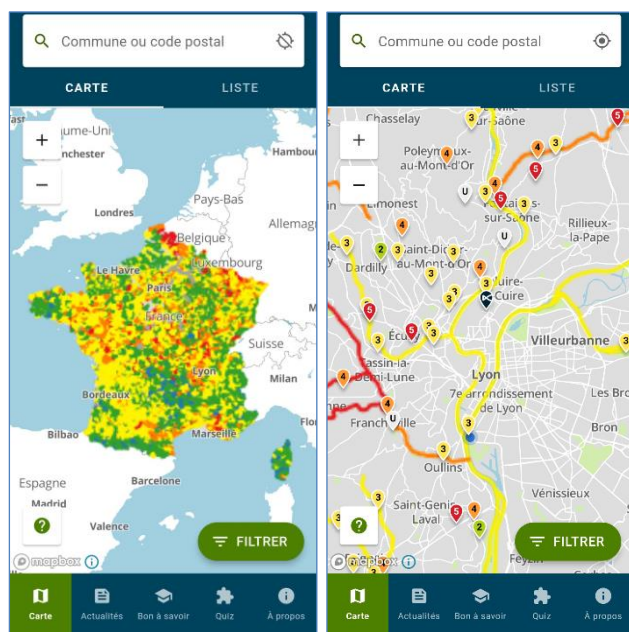
**L'édition 2024 de l'appli "Qualité rivière" est disponible**

**A télécharger gratuitement pour s'informer sur la santé des rivières de France !**



L'application mobile « qualité rivière » des agences de l'eau accompagne les amateurs de nature et d'escapades au bord des cours d'eau français. Elle permet de naviguer sur une carte interactive et de s'informer sur la qualité écologique des cours d'eau, sur les espèces de poissons qui s'y trouvent et sur la qualité des eaux de sites de baignade autorisés. Gratuite et actualisée chaque année, l'appli est téléchargeable sur smartphone ou consultable sur [tablette et sur PC](#).

- **Cours d'eau, poissons et sites de baignades rassemblés sur une carte interactive**



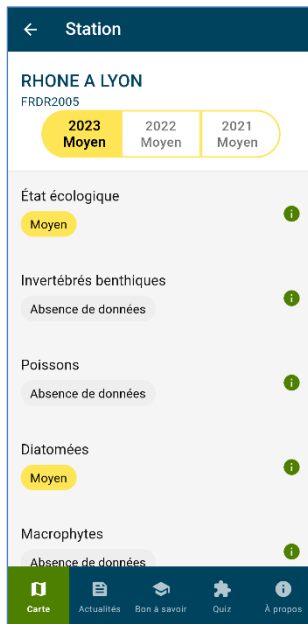
L'application « Qualité rivière » permet de repérer facilement l'état de santé des cours d'eau. En se géolocalisant, en tapant un code postal ou le nom de la commune, une carte interactive affiche la couleur correspondant au niveau de qualité de la rivière sélectionnée. Par exemple : « **très bon état** » (couleur bleu) pour le Mattefer à Saint-Franchy (Nièvre) ou le Prunelli à Bastelica (Corse), « **bon état** » (vert) pour l'Oise à Compiègne, l'Adour à Lahonce (Pyrénées-Atlantiques), la Seille à Chambrey (Moselle), l'Aven à Pont-Aven (Finistère) ou la Scarpe à Douai (Nord), ou « **état moyen** » (jaune) pour le Rhône à Lyon ou la Garonne à Toulouse.

Le picto « poissons » signale, quant à lui, les espèces de poissons que l'on trouve dans les rivières. Par exemple, on peut voir que le goujon nage dans le Var à Nice, l'anguille d'Europe dans le Doubs ou le brochet dans la Vienne.

Enfin, pour trouver un lieu de baignade idéal, un picto « baignade » indique les sites autorisés. Les données sur la qualité sanitaire des eaux, issues des contrôles réguliers du ministère de la Santé, sont consultables directement sur l'application.

**L'application qui s'adresse à tous les publics est également un outil pédagogique d'information et de sensibilisation aux enjeux de l'eau et des milieux aquatiques.** Elle propose des actualités sur les actions des agences de l'eau, un quiz pour tester ses connaissances sur l'eau ou connaître les comportements à éviter pour ne pas dégrader la qualité des rivières.

- **Des micro-algues aux polluants chimiques : un panel d'indicateurs**



La qualité écologique de l'eau des rivières est mesurée à l'aide de 11 paramètres, harmonisés au niveau européen, témoins de la santé d'une rivière. Parmi ces indicateurs, on retrouve :

- les diatomées, ces microalgues sensibles aux pollutions : leur présence ou leur absence renseigne sur la qualité de l'eau ;
- les nutriments, comme l'azote et le phosphore, favorisant la prolifération d'algues nuisibles à l'équilibre des rivières ;
- la température de l'eau, un facteur essentiel pour la vie aquatique : plus l'eau est chaude, moins elle est riche en oxygène indispensable à la vie aquatique.

- **Le changement climatique : un facteur aggravant**

L'augmentation des températures et les perturbations du régime pluviométrique accentuent les impacts des activités humaines sur les cours d'eau. Des débits plus faibles, une oxygénation réduite en période estivale menacent la survie des espèces et fragilisent l'ensemble de l'écosystème.

Suivre l'évolution de ces indicateurs permet aux scientifiques et aux gestionnaires de rivières d'évaluer l'état de santé global des cours d'eau et d'anticiper les impacts du changement climatique. Des mesures de restauration et de protection peuvent ainsi être mises en place pour préserver ces milieux fragiles, supports de biodiversité et de nombreuses activités, et qui constituent une partie de nos ressources pour l'eau potable.

- **16,5 millions de données disponibles**

Les analyses disponibles dans l'application sont menées sous la responsabilité des agences de l'eau dans le cadre du schéma national des données sur l'eau en application de la directive cadre européenne sur l'eau. Les agences assurent le suivi de la qualité des rivières grâce à un réseau de 12 000 stations de surveillance. Elles coordonnent et rassemblent également les données d'organismes partenaires tels que l'Office français de la biodiversité pour les poissons ou encore les suivis réalisés par les structures de gestion des milieux aquatiques ou des fédérations de pêche.

Chaque année, elles collectent ainsi plus de 16,5 millions de données sur l'état des milieux aquatiques qui sont disponibles sur le portail d'informations sur l'eau <https://www.eaufrance.fr/> ou <https://naiades.eaufrance.fr/> (pour la qualité physicochimique et biologique des cours d'eau et plans d'eau).

Tous les cours d'eau ne disposent pas de données de surveillance. Pour ces cours d'eau, l'état écologique est évalué par modélisation au regard des pressions humaines qu'ils subissent.

L'application « *Qualité rivière* » est disponible gratuitement sur iPhone, iPad et sous Android, sur tablette et PC : <https://qualite-riviere.lesagencesdeleau.fr>

**A propos des agences de l'eau** – Les agences de l'eau sont des établissements publics du ministère de la Transition écologique et de la cohésion des territoires. Leur mission est de financer les ouvrages et actions qui contribuent à atteindre le bon état des eaux, à préserver les ressources en eau et la biodiversité et à lutter contre les pollutions. Pour ce faire, elles perçoivent des redevances auprès de l'ensemble des usagers. Celles-ci sont redistribuées sous forme de subventions aux collectivités locales, aux industriels, aux agriculteurs, aux artisans ou aux associations qui entreprennent des actions de préservation et de restauration du milieu naturel.

#### CONTACTS PRESSE

**Agence de l'eau Rhône Méditerranée Corse** : Valérie Santini – 06 33 03 76 24 [valerie.santini@eurmc.fr](mailto:valerie.santini@eurmc.fr)

**Agence Plus2sens** : Laurence Nicolas 06 64 50 59 50 [laurence@plus2sens.com](mailto:laurence@plus2sens.com)

Quentin Pechoux 06 65 48 67 77 [quentin@plus2sens.com](mailto:quentin@plus2sens.com) / Marine Chevalier 04 37 24 02 58

[marine@plus2sens.com](mailto:marine@plus2sens.com)